

関係各位

## 中央区感染症発生動向調査週報

《2026年6週 2月2日～2月8日》

令和8年2月13日

中央区保健所長  
河合 江美

### 中央区

#### 【集団発生状況】

- ・インフルエンザ(A型・B型) 小学校 月島地域 1か所
- ・インフルエンザ(B型) 保育園 日本橋地域 2か所、月島地域 2か所  
幼稚園 月島地域 1か所  
小学校 京橋地域 3か所、日本橋地域 1か所、月島地域 4か所

・感染性胃腸炎の定点当たり報告数は、警報レベルが続いており、依然として注意が必要です。(20.33/定点)

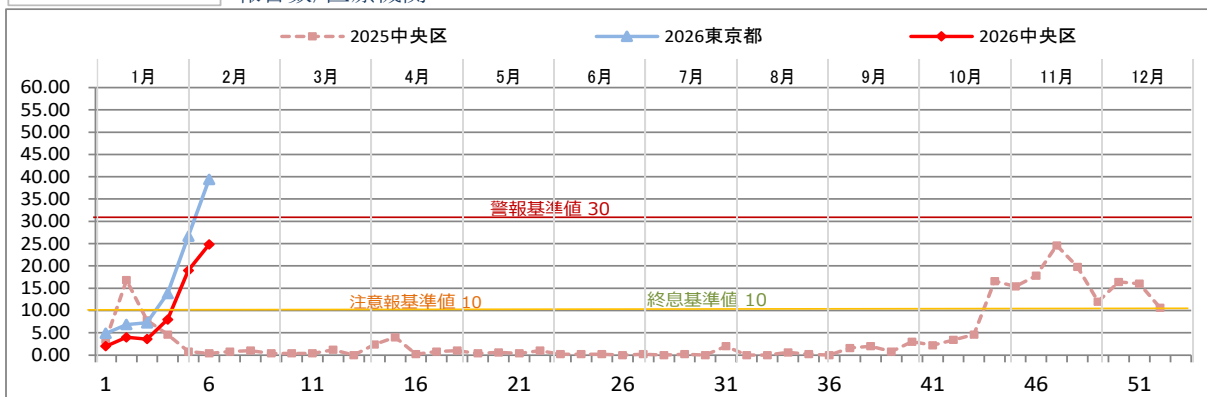
### 東京都

・インフルエンザの定点当たり報告数は、39.39と前週を上回っています。

※今週は月報告(令和8年1月分)も掲載しています。

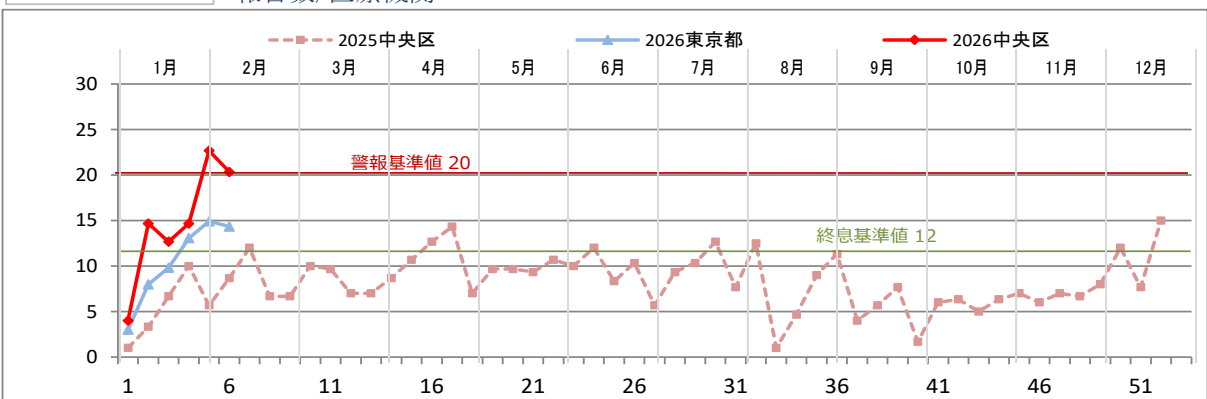
#### インフルエンザ

報告数/医療機関



#### 感染性胃腸炎

報告数/医療機関



### 参考

(東京都感染症情報センター) 定点報告疾病、東京都内の週報告分、届出基準、様式等

<http://survey.tokyo-eiken.go.jp/epidinfo/weeklyhc.do>

(国立健康危機管理研究機構 感染症情報提供サイト) 感染症発生動向調査週報一覧

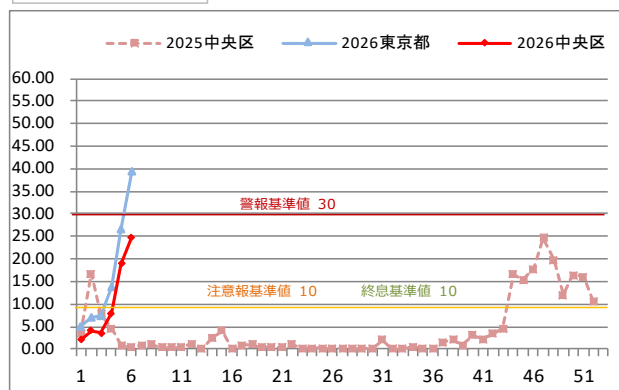
<https://id-info.jih.go.jp/surveillance/idwr/idwr/index.html>

(問合せ先) 中央区保健所健康推進課 TEL 3541-5988

# 定点把握対象感染症(週報告)推移グラフ

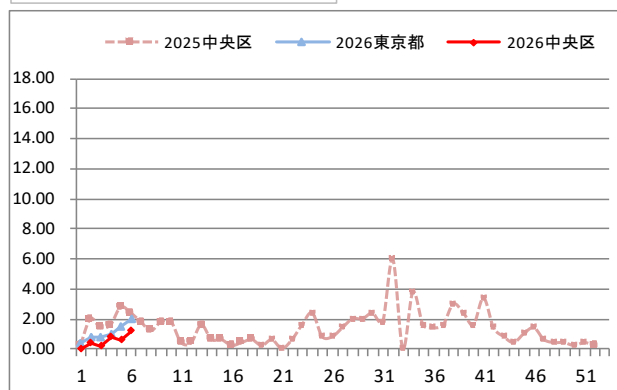
インフルエンザ

報告数/医療機関



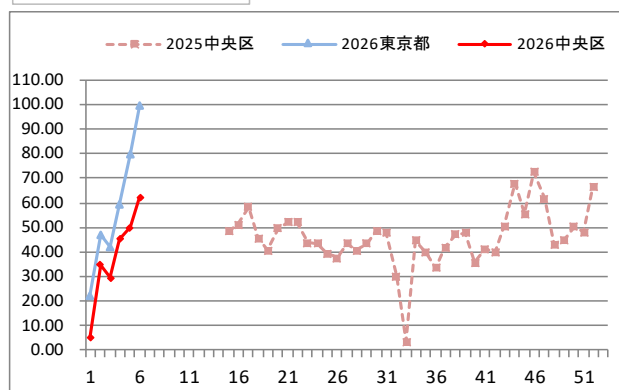
新型コロナウイルス感染症

報告数/医療機関



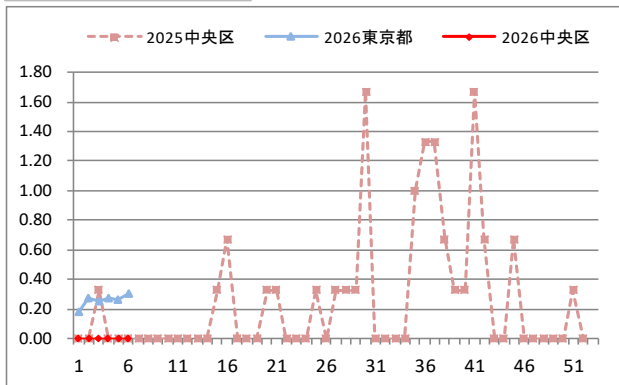
急性呼吸器感染症

報告数/医療機関 \* 2025年15週から統計開始



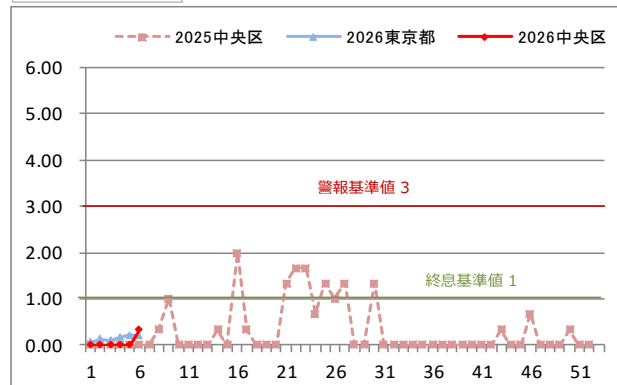
RSウイルス感染症

報告数/医療機関



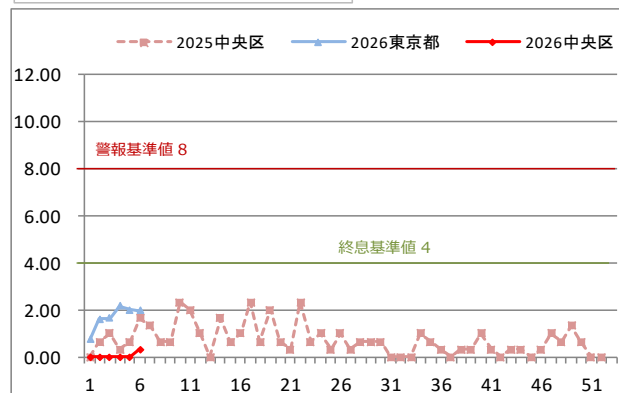
咽頭結膜熱

報告数/医療機関



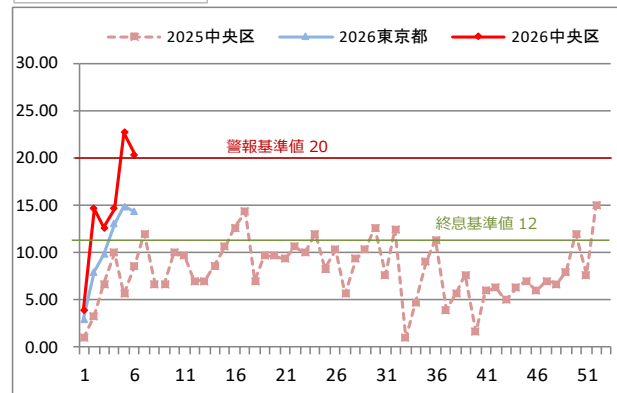
A群溶血性レンサ球菌咽頭炎

報告数/医療機関



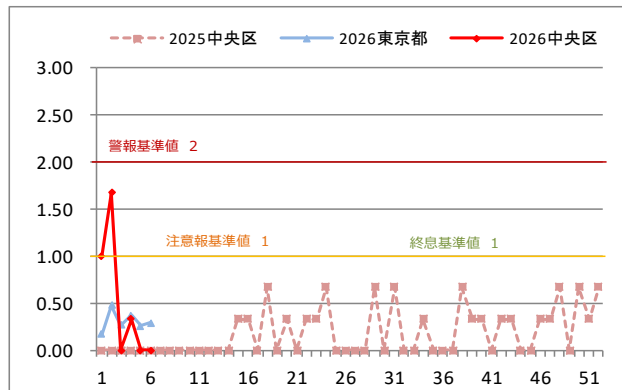
感染性胃腸炎

報告数/医療機関



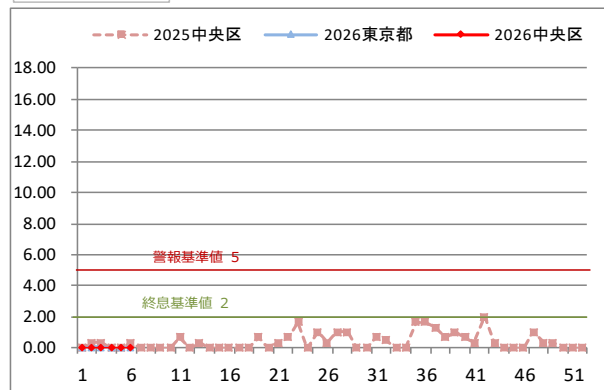
## 水痘

報告数/医療機関



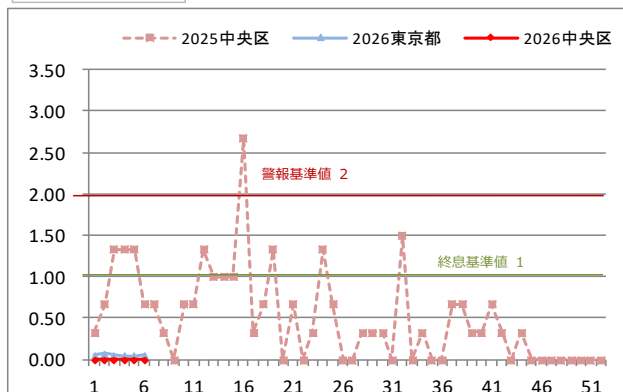
## 手足口病

報告数/医療機関



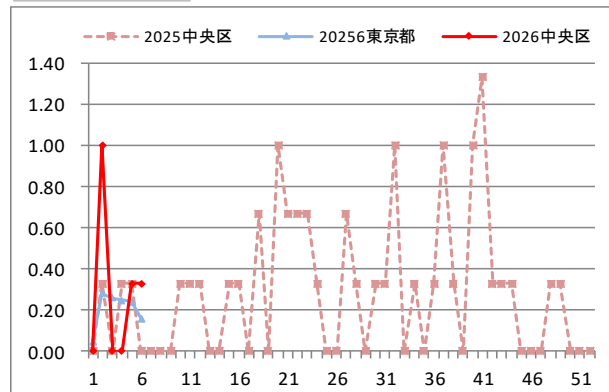
## 伝染性紅斑

報告数/医療機関



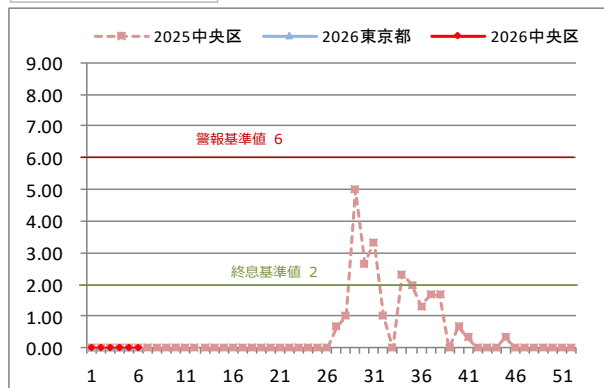
## 突発性発しん

報告数/医療機関



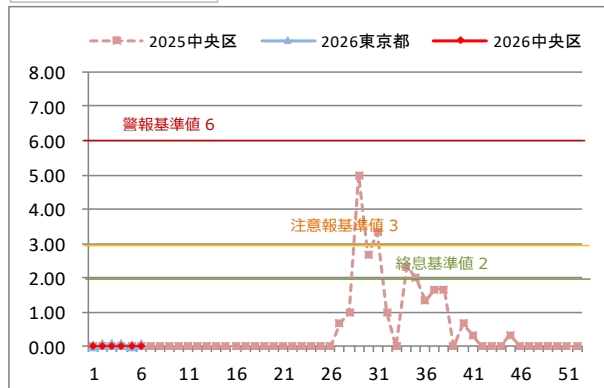
## ヘルパンギーナ

報告数/医療機関



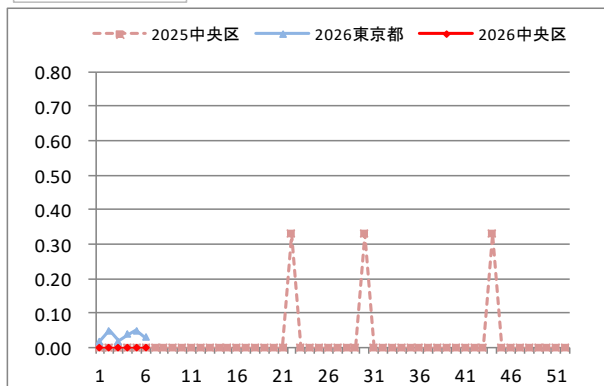
## 流行性耳下腺炎

報告数/医療機関



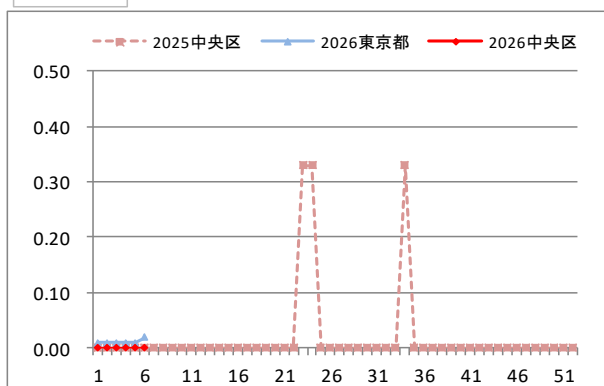
## 不明発しん症

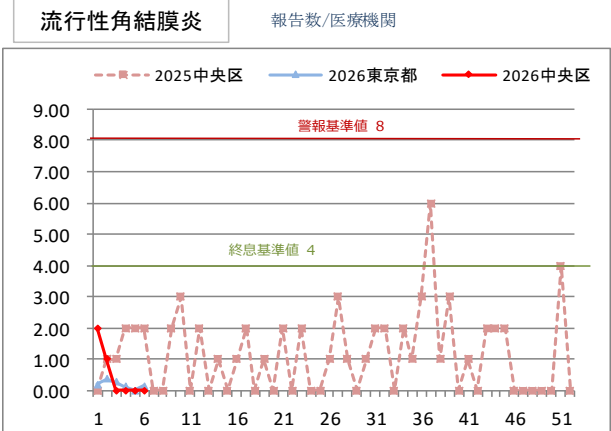
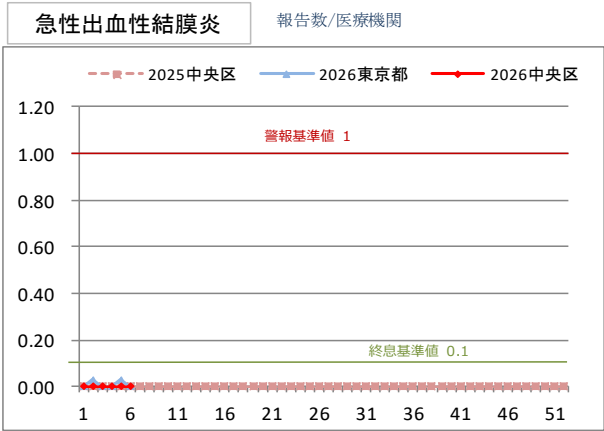
報告数/医療機関



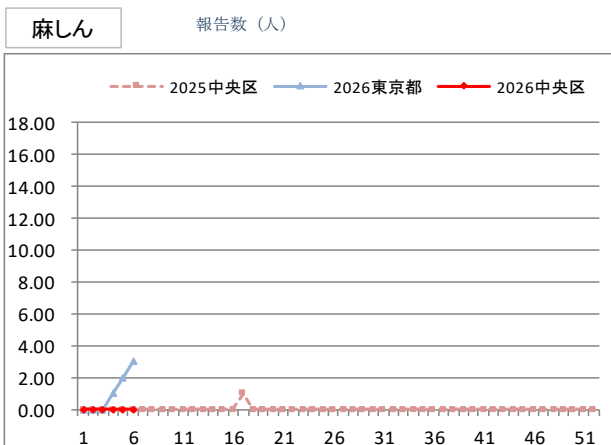
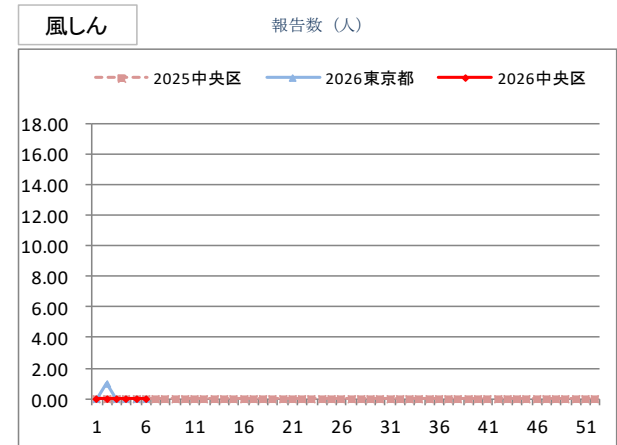
## 川崎病

報告数/医療機関





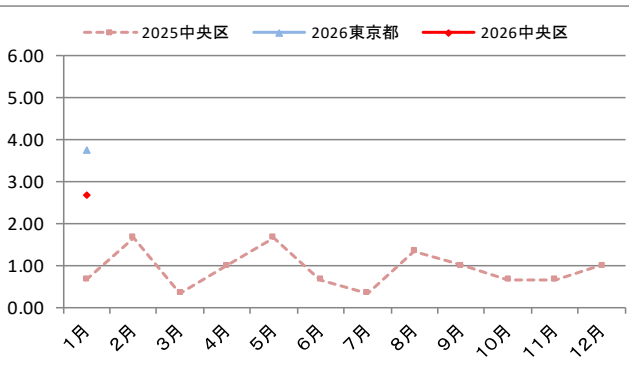
全数把握対象感染症(週報告)推移グラフ



定点把握対象感染症(月報告)推移グラフ

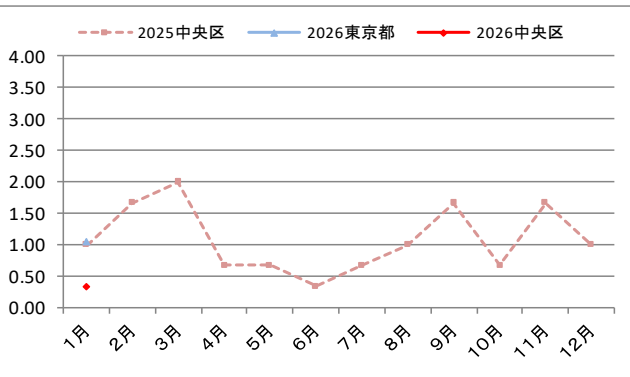
性器クラミジア感染症

報告数/医療機関



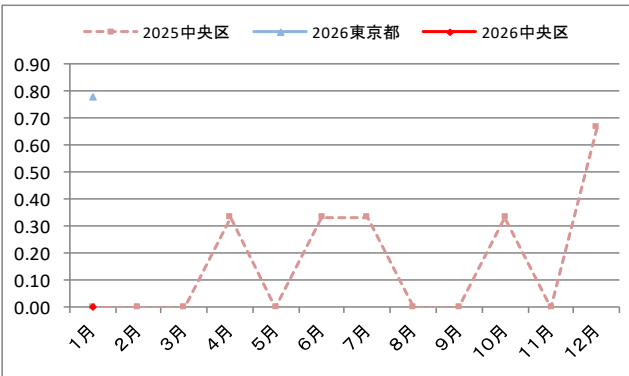
性器ヘルペスウイルス感染症

報告数/医療機関



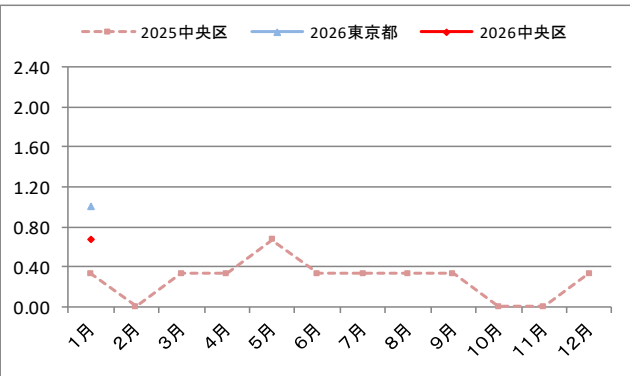
尖圭コンジローマ

報告数/医療機関



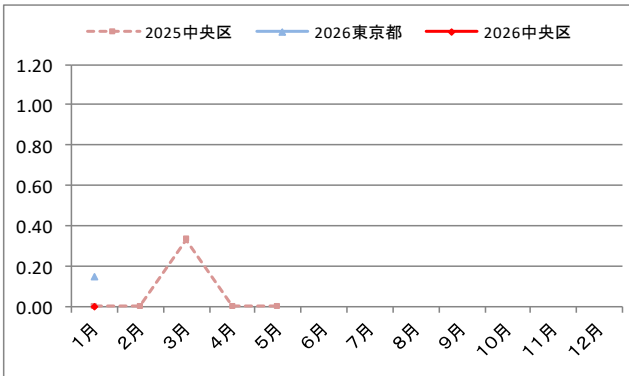
淋菌感染症

報告数/医療機関



膣トリコモナス症

報告数/医療機関



定点報告疾患集計表（中央区） 2026年

（週報）

定点 種別	疾 患 名	定 点 数	性 別	第3週	第4週	第5週	第6週	定点あたり 報告数	前週 定点差	状 況 (定点あたり)
				1/12～ 1/18	1/19～ 1/25	1/26～ 2/1	2/2～ 2/8			
急性 感 性 呼 吸 器	インフルエンザ	5	男	8	19	51	71	24.80	5.80	注意報
	女		10	21	44	53				
	新型コロナウイルス 感染症		男	1	1	2	5	1.20	0.60	↗
	女		0	3	1	1				
	急性呼吸器感染症		男	71	125	137	168	62.20	12.40	↗
			女	76	101	112	143			
小 児 科	RSウイルス感染症	3	男	0	0	0	0	0.00	0.00	→
			女	0	0	0	0			
	咽頭結膜熱		男	0	0	0	1	0.33	0.33	↗
			女	0	0	0	0			
	A群溶血性 レンサ球菌咽頭炎		男	0	0	0	1	0.33	0.33	↗
			女	0	0	0	0			
	感染性胃腸炎		男	17	30	39	34	20.33	△2.33	警報
			女	21	14	29	27			
	水 痘		男	0	1	0	0	0.00	0.00	→
			女	0	0	0	0			
	手足口病		男	0	0	0	0	0.00	0.00	→
			女	0	0	0	0			
	伝染性紅斑		男	0	0	0	0	0.00	0.00	→
			女	0	0	0	0			
	突発性発しん		男	0	0	1	1	0.33	0.00	→
			女	0	0	0	0			
	ヘルパンギーナ		男	0	0	0	0	0.00	0.00	→
			女	0	0	0	0			
	流行性耳下腺炎		男	0	0	0	0	0.00	0.00	→
			女	0	0	0	0			
	不明発しん症		男	0	0	0	0	0.00	0.00	→
			女	0	0	0	0			
	川崎病		男	0	0	0	0	0.00	0.00	→
			女	0	0	0	0			
眼 科	急性出血性結膜炎	1	男	0	0	0	0	0.00	0.00	→
			女	0	0	0	0			
	流行性角結膜炎		男	0	0	0	0	0.00	0.00	→
			女	0	0	0	0			

（月報）

定点 種別	疾 患 名	定 点 数	性 別	10月	11月	12月	1月	定 点 あ た り 報 告 数	前 月 定 点 差	状 況
性 感 染 症	性器クラミジア 感染症	3	男	2	1	2	3	2.67	1.67	↗
			女	0	1	1	5			
	性器ヘルペス ウイルス感染症		男	2	5	3	1	0.33	△0.67	↘
			女	0	0	0	0			
	尖圭コンジローマ		男	1	0	2	0	0.00	△0.67	↘
			女	0	0	0	0			
	淋菌感染症		男	0	0	1	2	0.67	0.33	↗
			女	0	0	0	0			
	膣トリコモナス症		男	0	0	0	0	0.00	△0.33	↘
			女	1	0	1	0			

# 全数把握対象疾患報告数（中央区） 2026年

分 類	疾 病 名	第3週 1/12～1/18	第4週 1/19～1/25	第5週 1/26～2/1	第6週 2/2～2/8	2026年 累計
2類	結核	0	0	1	0	1
3類	細菌性赤痢	0	0	0	0	0
	腸管出血性大腸菌感染症	0	0	0	0	0
	腸チフス	0	0	0	0	0
	パラチフス	0	0	0	0	0
4類	A型肝炎	0	0	0	0	0
	E型肝炎	0	0	0	0	0
	チクングニア熱	0	0	0	0	0
	デング熱	0	0	0	0	0
	レジオネラ症	0	0	0	0	0
	レプトスピラ症	0	0	0	0	0
	ライム病	0	0	0	0	0
5類	アメーバ赤痢	0	0	1	0	1
	ウイルス性肝炎	0	0	0	0	0
	カルバペネム耐性腸内細菌目細菌感染症	0	0	0	0	0
	急性脳炎	0	0	0	0	0
	劇症型溶血性レンサ球菌感染症	0	0	0	0	0
	後天性免疫不全症候群	0	0	0	0	0
	ジアルジア症	0	0	0	0	0
	侵襲性インフルエンザ菌感染症	0	0	0	0	0
	侵襲性肺炎球菌感染症	0	0	0	0	0
	水痘（入院例）	0	0	0	0	0
	梅毒	1	4	1	0	7
	侵襲性髄膜炎菌感染症	0	0	0	0	0
	百日咳	1	0	1	0	2
	風しん	0	0	0	0	0
	麻しん	0	0	0	0	0

（注意報・警報の基準値）

疾病	警報レベル		注意報レベル
	開始基準値	終息基準値	開始基準値
インフルエンザ	30	10	10
咽頭結膜熱	3	1	-
A群溶血性レンサ球菌咽頭炎	8	4	-
感染性胃腸炎	20	12	-
水痘	2	1	1
手足口病	5	2	-
伝染性紅斑	2	1	-
ヘルパンギーナ	6	2	-
流行性耳下腺炎	6	2	3
急性出血性結膜炎	1	0.1	-
流行性角結膜炎	8	4	-