

関係各位

令和7年12月5日

中央区保健所長  
河合 江美

## 中央区感染症発生動向調査週報

《2025年48週 11月24日～11月30日》

### 中央区

#### 【集団発生状況】

・インフルエンザ(A型)	区内保育園	月島地域 1か所、京橋地域 2か所、日本橋 1か所
	区内幼稚園	月島地域 1か所
	区内小学校	月島地域 2か所、京橋地域 1か所
	区内中学校	月島地域 2か所
・感染性胃腸炎	区内保育園	月島地域 1か所

・梅毒の発生報告が3件ありました。

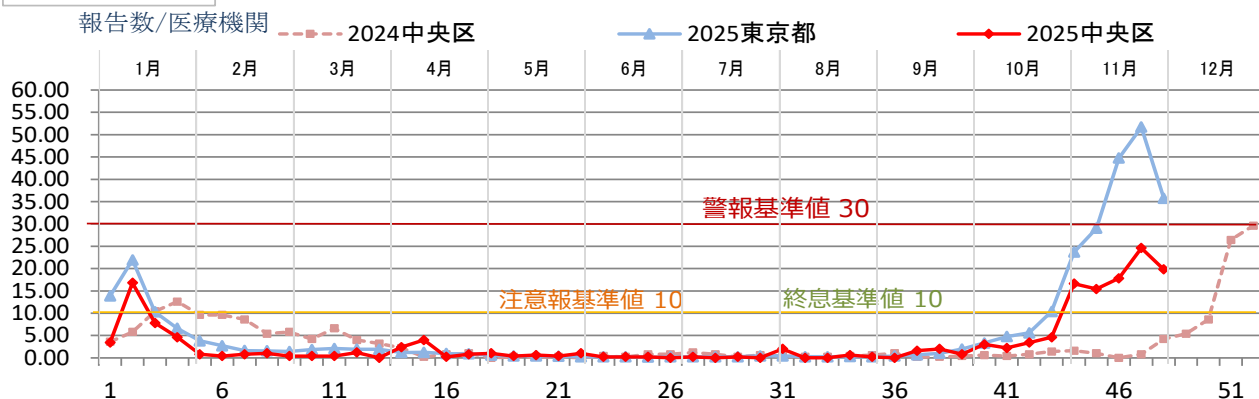
・アメーバ赤痢の発生報告が1件ありました。

・インフルエンザの定点当たり報告数が注意報基準を上回っています。(19.80/定点)

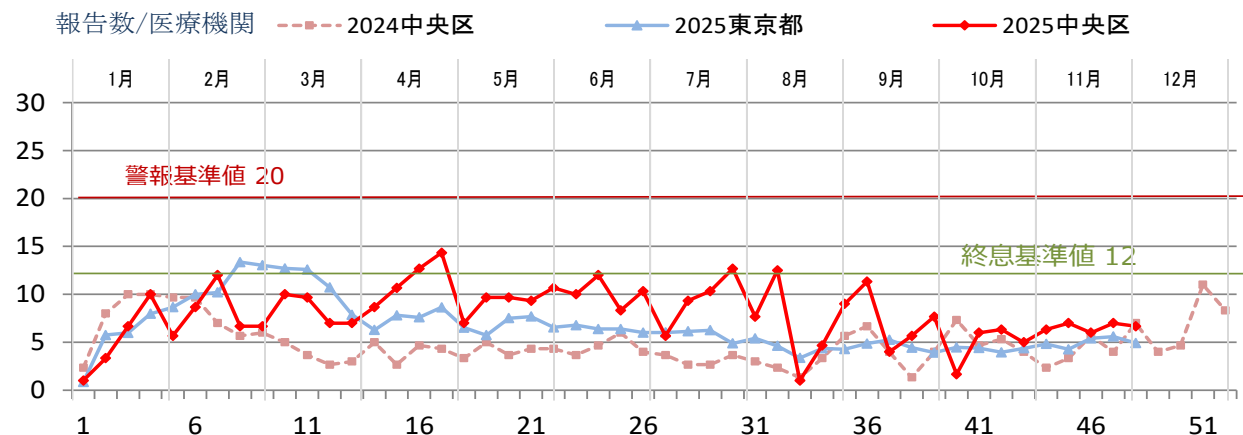
### 東京都

・インフルエンザの定点当たり報告数は35.76と先週より減少していますが、依然として警報基準を上回っています。

#### インフルエンザ



#### 感染性胃腸炎



### 参考

(東京都感染症情報センター) 定点報告疾病、東京都内の週報告分、届出基準、様式等

<http://survey.tokyo-eiken.go.jp/epidinfo/weeklyhc.do>

(国立健康危機管理研究機構 感染症情報提供サイト) 感染症発生動向調査週報一覧

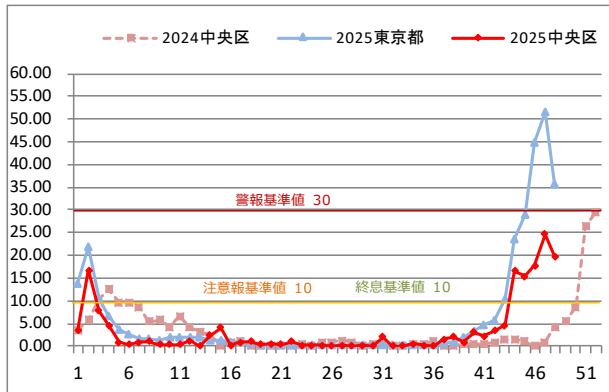
<https://id-info.jihs.go.jp/surveillance/idwr/idwr/index.html>

(問合せ先) 中央区保健所健康推進課 TEL 3541-5988

# 定点把握対象感染症(週報告)推移グラフ

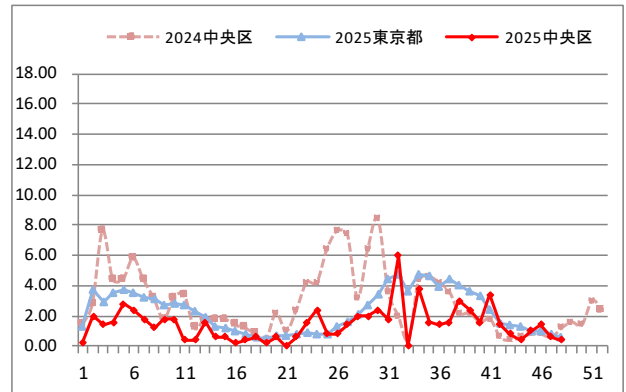
インフルエンザ

報告数/医療機関



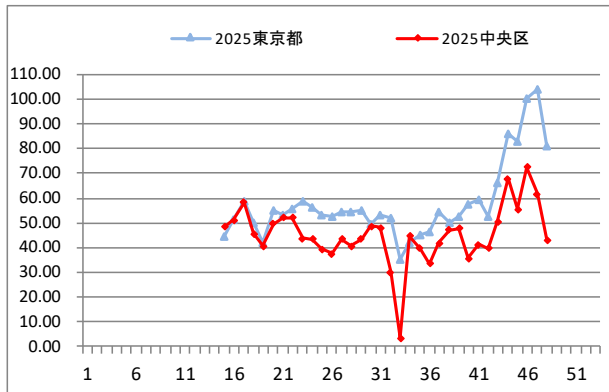
新型コロナウイルス感染症

報告数/医療機関



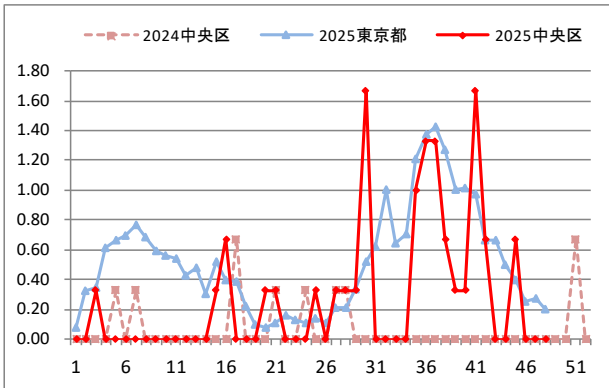
急性呼吸器感染症

報告数/医療機関



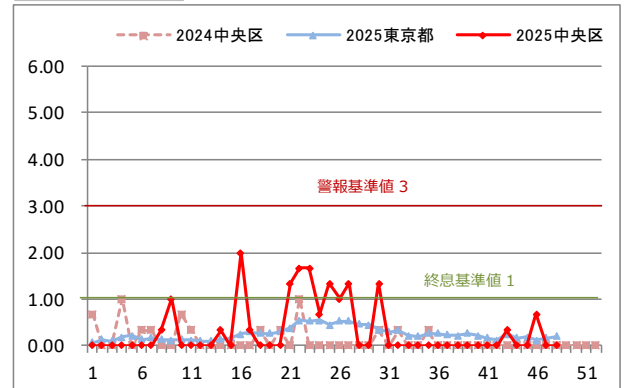
RSウイルス感染症

報告数/医療機関



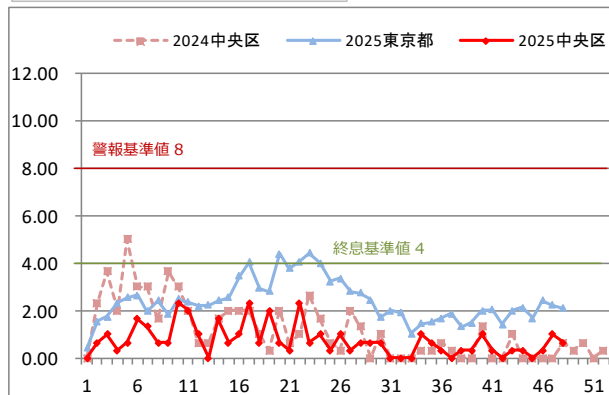
咽頭結膜熱

報告数/医療機関



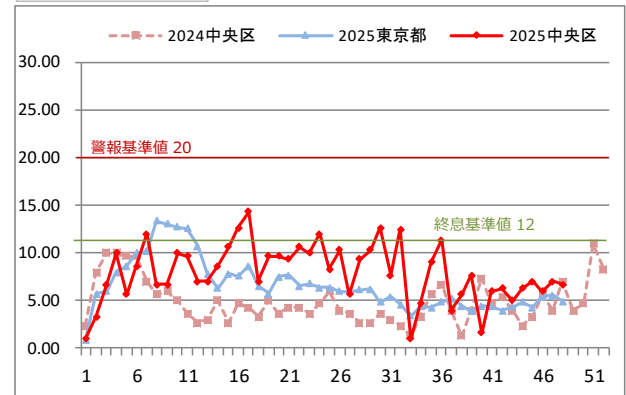
A群溶血性レンサ球菌咽頭炎

報告数/医療機関



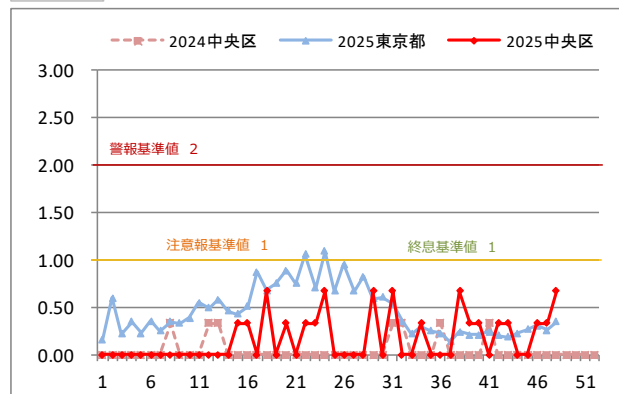
感染性胃腸炎

報告数/医療機関



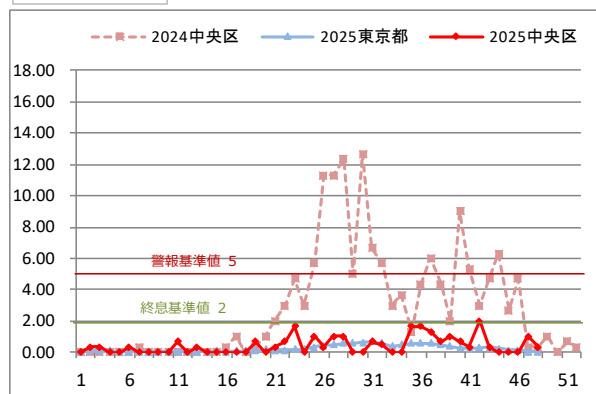
## 水痘

報告数/医療機関



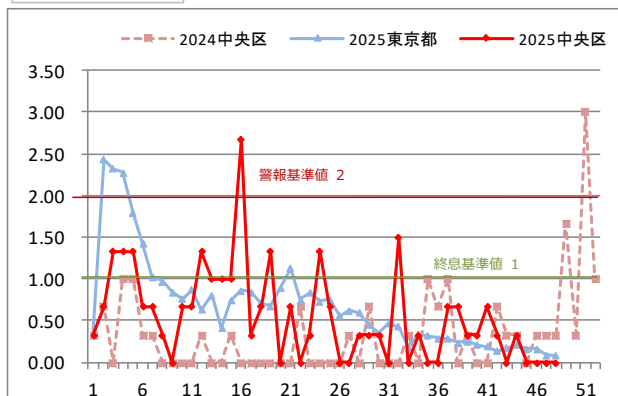
## 手足口病

報告数/医療機関



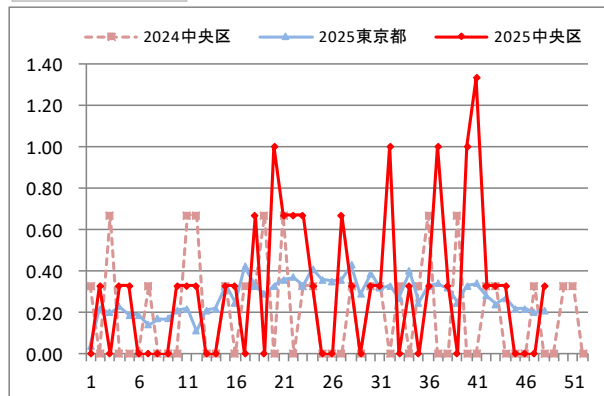
## 伝染性紅斑

報告数/医療機関



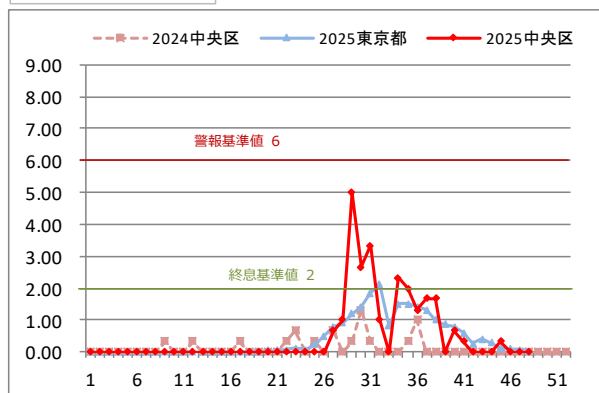
## 突発性発しん

報告数/医療機関



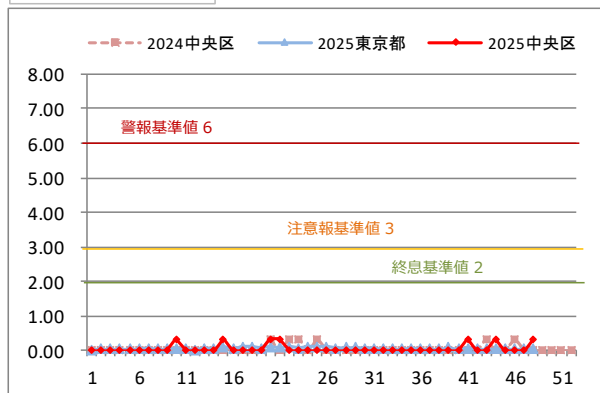
## ヘルパンギーナ

報告数/医療機関



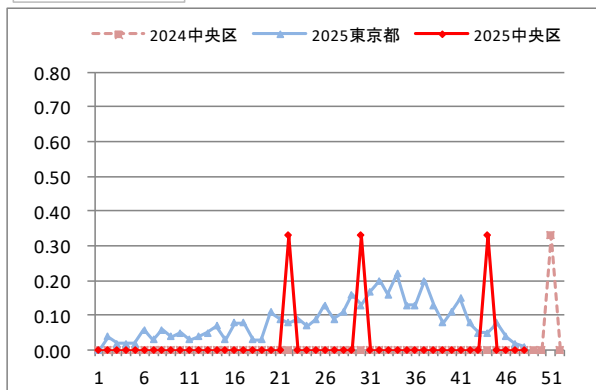
## 流行性耳下腺炎

報告数/医療機関



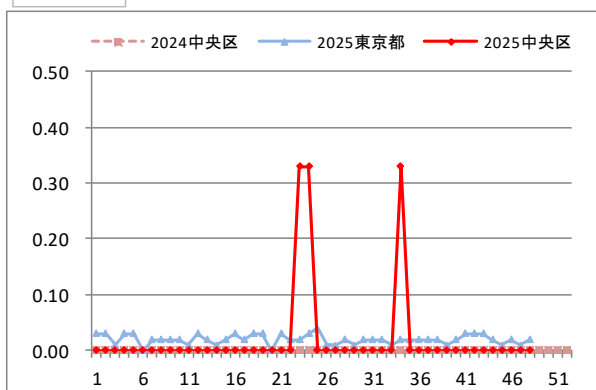
## 不明発しん症

報告数/医療機関



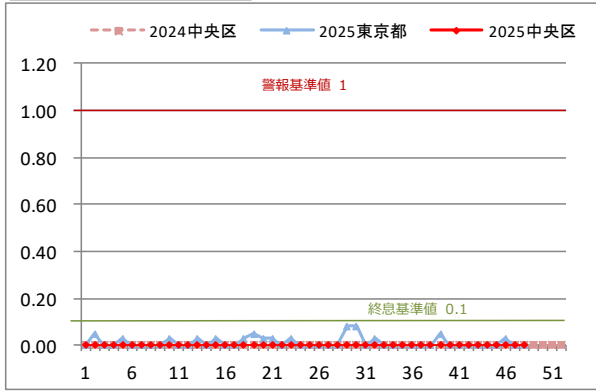
## 川崎病

報告数/医療機関



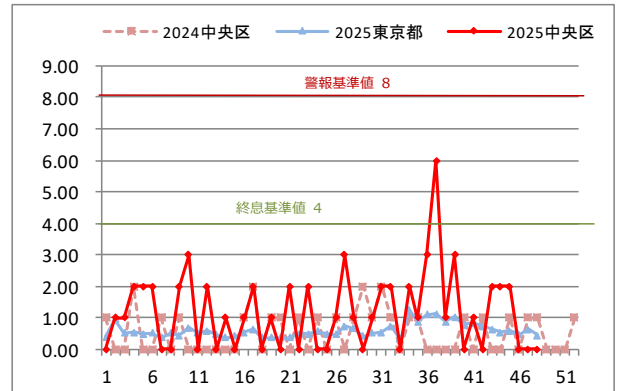
## 急性出血性結膜炎

報告数/医療機関



## 流行性角結膜炎

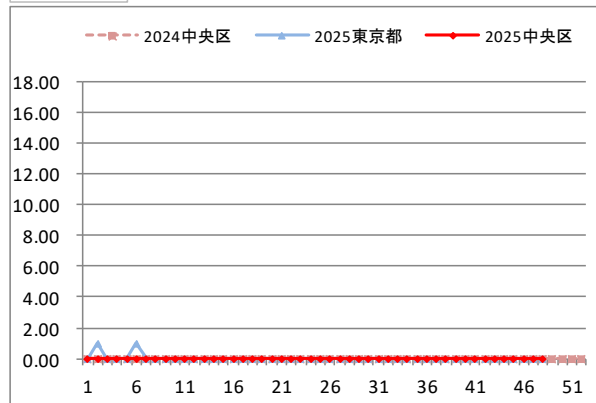
報告数/医療機関



## 全数把握対象感染症(週報告)推移グラフ

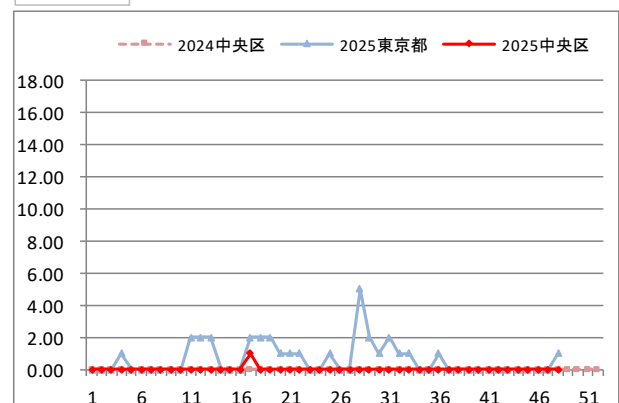
### 風しん

報告数 (人)



### 麻しん

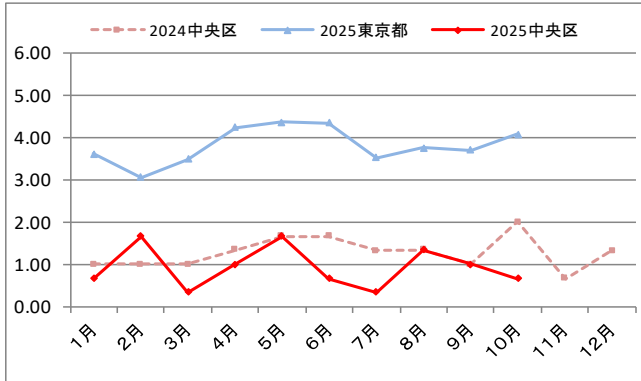
報告数 (人)



## 定点把握対象感染症(月報告)推移グラフ

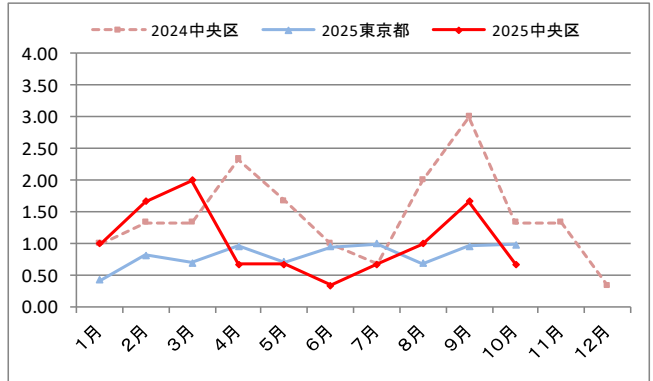
性器クラミジア感染症

報告数/医療機関



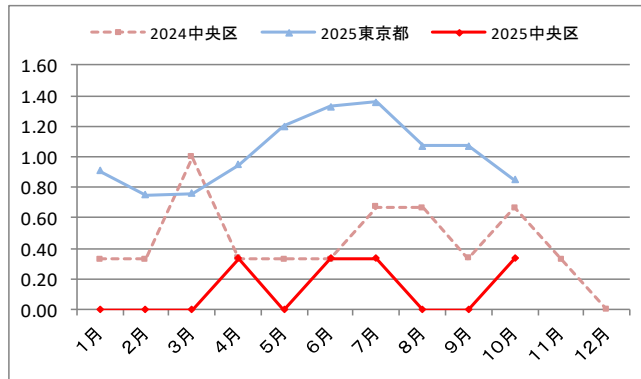
性器ヘルペスウイルス感染症

報告数/医療機関



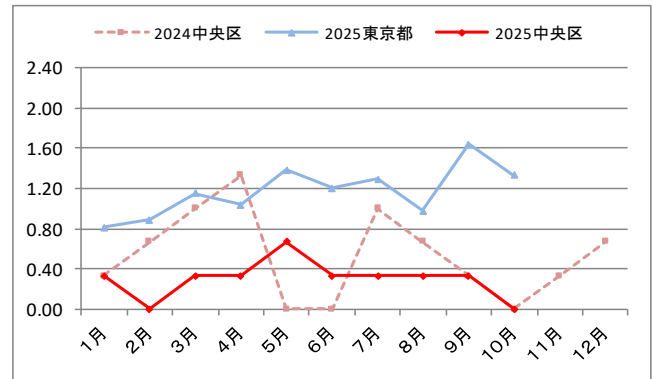
尖圭コンジローマ

報告数/医療機関



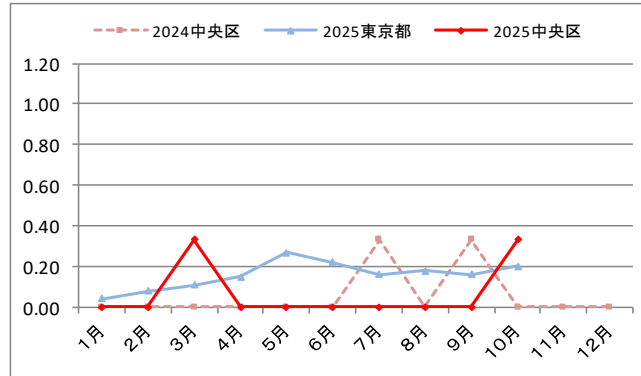
淋菌感染症

報告数/医療機関



膺トリコモナス症

報告数/医療機関



定点報告疾患集計表（中央区） 2025年

（週報）

定点 種別	疾 患 名	定 点 数	性 別	第45週	第46週	第47週	第48週	定 点 あ た り 報 告 数	前 週 定 点 差	状 況 (定 点 あ た り)
				11/3～ 11/9	11/10～ 11/16	11/17～ 11/23	11/24～ 11/30			
急性 感 染 性 呼 吸 器	インフルエンザ	5	男	40	52	72	53	19.80	△4.80	注意報
			女	37	37	51	46			
	新型コロナウイルス 感染症		男	4	4	1	2	0.40	△ 0.20	↘
			女	1	3	2	0			
	急性呼吸器感染症		男	141	196	162	121	43.00	△ 18.80	↘
			女	137	166	147	94			
小 児 科	RSウイルス感染症	3	男	2	0	0	0	0.00	0.00	→
			女	0	0	0	0			
	咽頭結膜熱		男	0	0	0	0	0.00	0.00	→
			女	0	2	0	0			
	A群溶血性 レンサ球菌咽頭炎		男	0	1	3	1	0.67	△0.33	↘
			女	0	0	0	1			
	感染性胃腸炎		男	11	8	10	13	6.67	△0.33	↘
			女	10	10	11	7			
	水 痘		男	0	0	0	1	0.67	0.33	↗
			女	0	1	1	1			
	手足口病		男	0	0	1	1	0.33	△0.67	↘
			女	0	0	2	0			
	伝染性紅斑		男	0	0	0	0	0.00	0.00	→
			女	0	0	0	0			
	突発性発しん		男	0	0	0	1	0.33	0.33	↗
			女	0	0	0	0			
	ヘルパンギーナ		男	1	0	0	0	0.00	0.00	→
			女	0	0	0	0			
	流行性耳下腺炎		男	0	0	0	1	0.33	0.33	↗
			女	0	0	0	0			
	不明発しん症		男	0	0	0	0	0.00	0.00	→
			女	0	0	0	0			
	川崎病		男	0	0	0	0	0.00	0.00	→
			女	0	0	0	0			
眼 科	急性出血性結膜炎	1	男	0	0	0	0	0.00	0.00	→
			女	0	0	0	0			
	流行性角結膜炎		男	2	0	0	0	0.00	0.00	→
			女	0	0	0	0			

（月報）

定点 種別	疾 患 名	定 点 数	性 別	7月	8月	9月	10月	定 点 あ た り 報 告 数	前 月 定 点 差	状 況
性 感 染 症	性器クラミジア 感染症	3	男	1	2	3	2	0.67	△0.33	↘
			女	0	2	0	0			
	性器ヘルペス ウイルス感染症		男	1	1	1	2	0.67	△1.00	↘
			女	1	2	4	0			
	尖圭コンジローマ		男	1	0	0	1	0.33	0.33	↗
			女	0	0	0	0			
	淋菌感染症		男	1	1	1	0	0.00	△0.33	↘
			女	0	0	0	0			
	膣トリコモナス症		男	0	0	0	0	0.33	0.33	↗
			女	0	0	0	1			

# 全数把握対象疾患報告数（中央区） 2025年

分 類	疾 病 名	第45週 11/3～11/9	第46週 11/10～11/16	第47週 11/17～11/23	第48週 11/24～11/30	2025年 累計
2類	結核	1	1	0	0	18
3類	細菌性赤痢	0	0	0	0	0
	腸管出血性大腸菌感染症	0	0	0	0	4
	腸チフス	0	0	0	0	1
	パラチフス	0	0	0	0	0
4類	A型肝炎	0	0	0	0	0
	E型肝炎	0	0	0	0	0
	チクングニア熱	0	0	0	0	0
	デング熱	0	0	0	0	0
	レジオネラ症	0	0	0	0	0
	レプトスピラ症	0	0	0	0	0
	ライム病	0	0	0	0	0
5類	アメーバ赤痢	0	0	0	1	2
	ウイルス性肝炎	0	0	0	0	0
	カルバペネム耐性腸内細菌目細菌感染症	0	0	0	0	4
	急性脳炎	0	0	0	0	0
	劇症型溶血性レンサ球菌感染症	0	0	0	0	2
	後天性免疫不全症候群	0	0	0	0	8
	ジアルジア症	0	0	0	0	0
	侵襲性インフルエンザ菌感染症	0	0	0	0	4
	侵襲性肺炎球菌感染症	0	0	0	0	5
	水痘（入院例）	0	0	0	0	3
	梅毒	5	3	2	3	193
	侵襲性髄膜炎菌感染症	0	0	0	0	0
	百日咳	1	0	0	0	77
	風しん	0	0	0	0	0
	麻しん	0	0	0	0	1

（注意報・警報の基準値）

疾病	警報レベル		注意報レベル
	開始基準値	終息基準値	開始基準値
インフルエンザ	30	10	10
咽頭結膜熱	3	1	-
A群溶血性レンサ球菌咽頭炎	8	4	-
感染性胃腸炎	20	12	-
水痘	2	1	1
手足口病	5	2	-
伝染性紅斑	2	1	-
ヘルパンギーナ	6	2	-
流行性耳下腺炎	6	2	3
急性出血性結膜炎	1	0.1	-
流行性角結膜炎	8	4	-