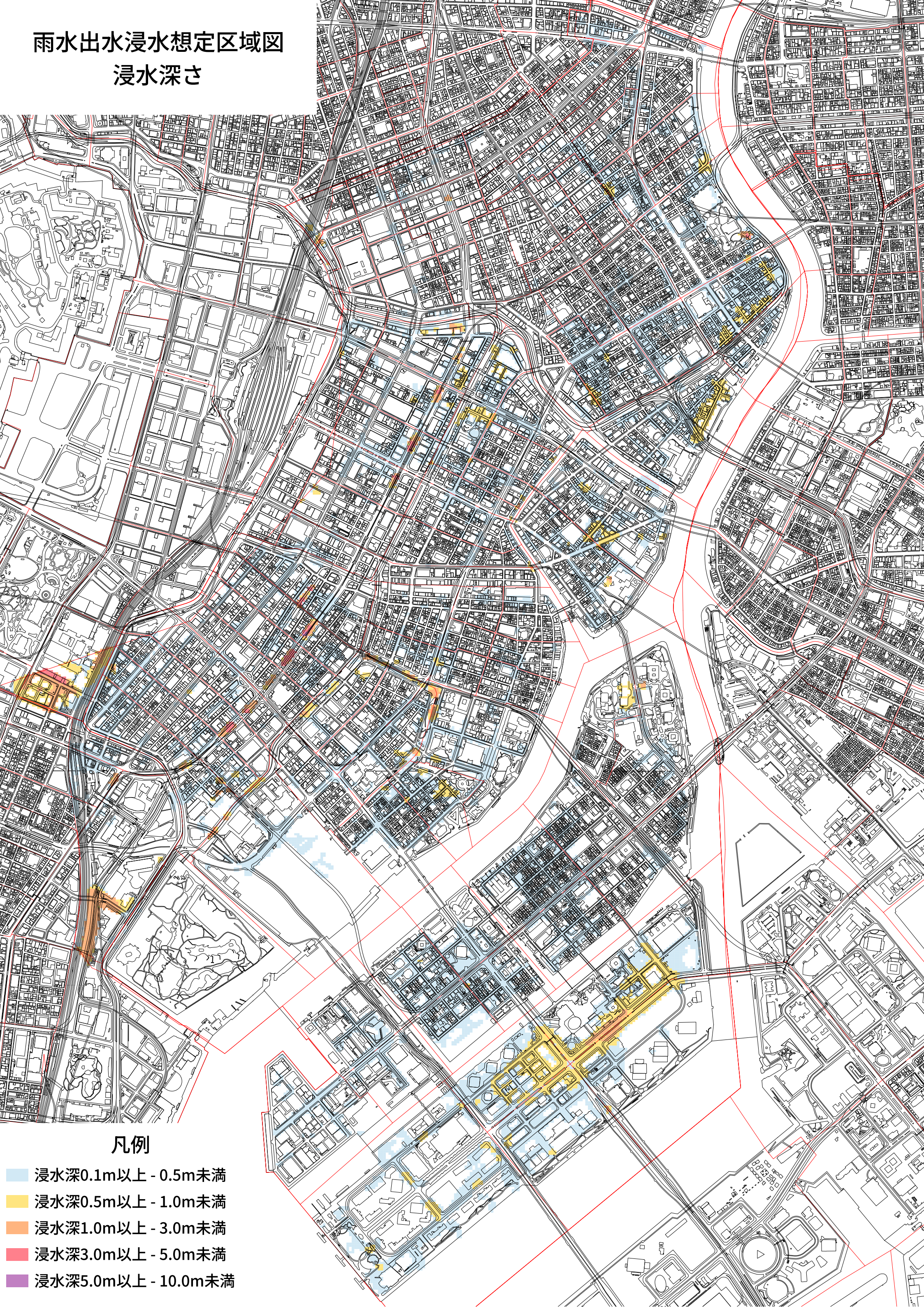


# 雨水出水浸水想定区域図

## 浸水深さ



### 凡例

- 浸水深0.1m以上 - 0.5m未満
- 浸水深0.5m以上 - 1.0m未満
- 浸水深1.0m以上 - 3.0m未満
- 浸水深3.0m以上 - 5.0m未満
- 浸水深5.0m以上 - 10.0m未満