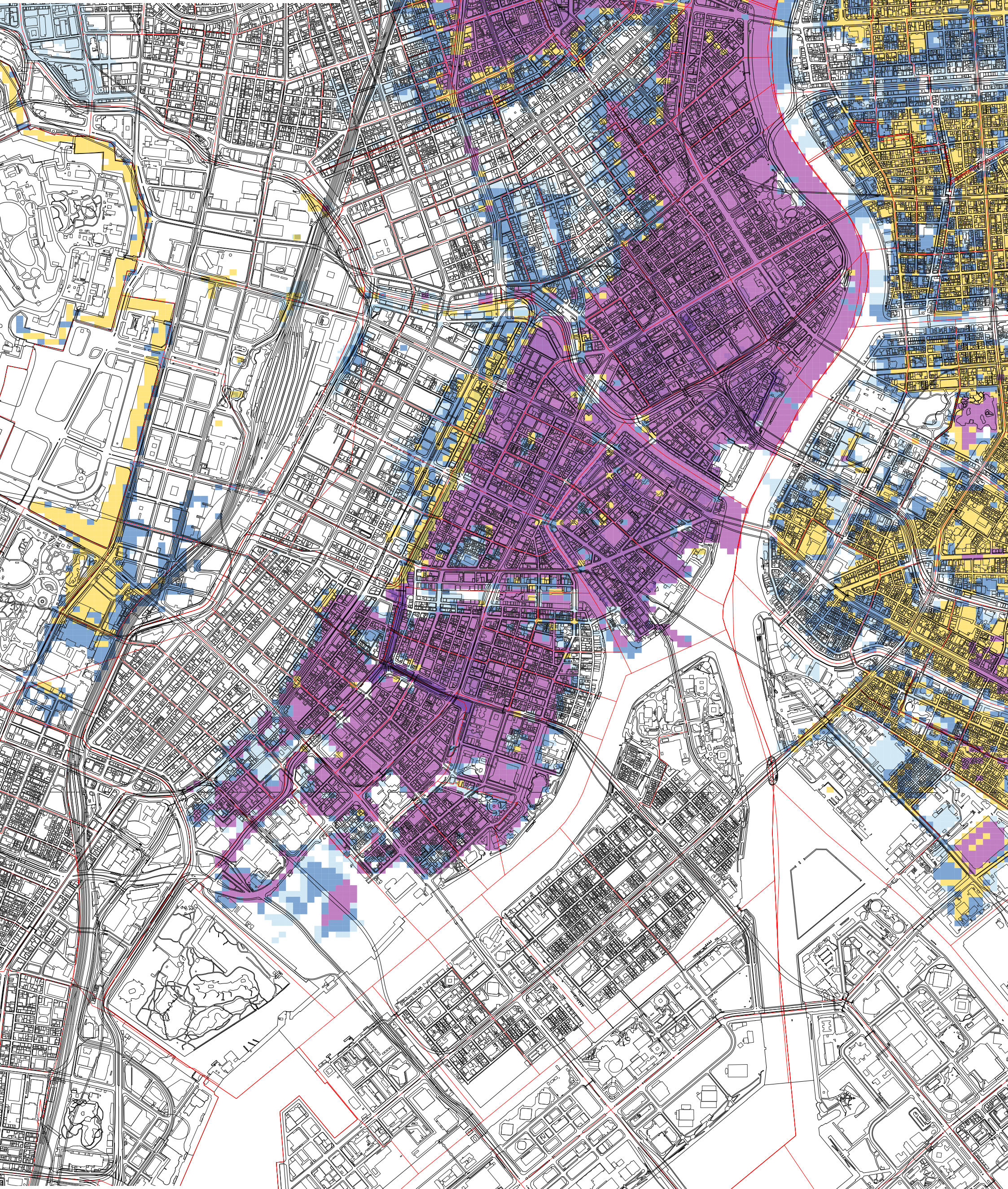


荒川洪水浸水想定区域図

浸水継続時間



凡例

- 浸水継続時間12時間未満
- 浸水継続時間12時間以上~1日未満
- 浸水継続時間1日以上~3日未満
- 浸水継続時間3日以上~7日未満
- 浸水継続時間7日以上~14日未満
- 浸水継続時間2週間以上