

① 中央区の被害想定

東京都防災会議が平成24年4月に発表した「首都直下地震等による東京の被害想定」のうち、中央区において、人的被害が最大となる「東京湾北部地震」と津波による被害が最大となる「元禄型関東地震」を被害想定としています。

東京湾北部地震(今後30年以内の発生確率70%程度)

- 震源……東京湾北部
 - 規模……マグニチュード7.3
 - 震度……6強 一部7
 - 気象条件……冬の18時、風速8m/秒
- ※()は冬の12時の被害想定

人的被害

- 死者 **151人** (162人)
- 負傷者 **7,275人** (8,533人)
- 避難者 **44,773人**
 - うち避難所生活者…29,103人
 - (44,570人)**
 - うち避難所生活者…28,971人



建物被害

- 建物全壊棟数 **1,942棟**



出火による被害

- 出火件数 **23件** (20件)



ライフライン支障率

- 上水道 **68.5%**
- 下水道 **29.5%**
- ガス **2.6%~100%**
- 電気 **40.5%** (40.3%)
- 電話(固定) **2.0%** (1.8%)



エレベーター閉じ込め台数

585台



帰宅困難者

309,315人



元禄型関東地震(発生周期 2,300年程度)

- 震源……相模トラフ沿い
- 規模……マグニチュード8.2
- 震度……6強
- 気象条件……冬の12時、風速8m/秒

津波の被害

- 最大津波高(満潮時)
 - 水門閉鎖時 **2.51m**
 - 水門開放時 **2.39m**
- 最大津波の到達時間(東京湾) **2時間20分**
- 浸水被害
 - 水門閉鎖の場合 **なし**
 - 水門開放の場合 **あり**
- 水門開放時の建物被害
 - 全壊 **39棟** 半壊 **467棟**
- 水門開放時の人的被害
 - なし** (浸水エリアに滞留者がいた場合には、人的被害が発生する恐れがあります。)

もしも

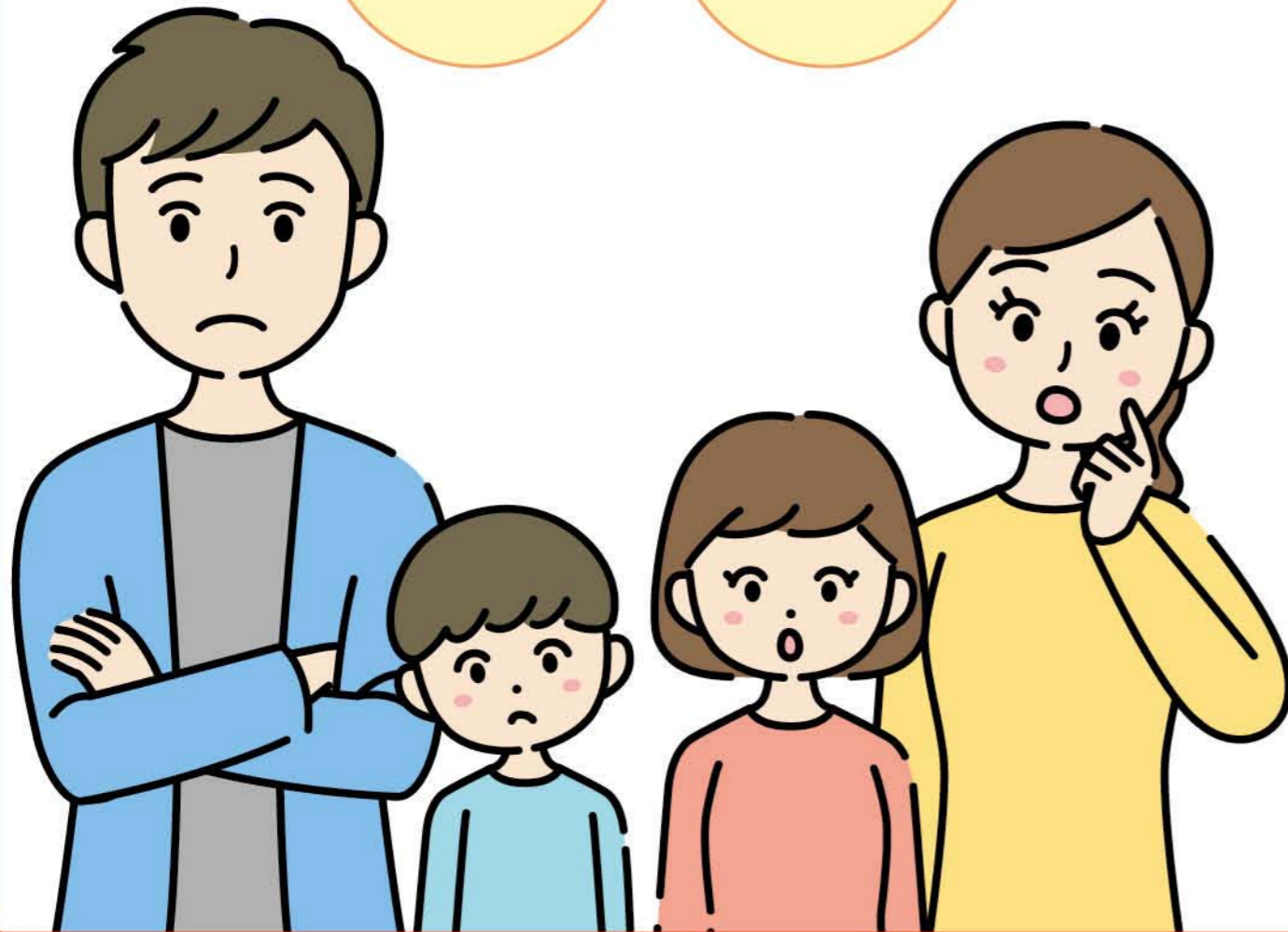
大きな地震がやってきたら...

ライフラインが
止まると
大変だ!

マンションが
大きく揺れて
怖い...

ご飯や
トイレは
どうするの?

避難所は
知らない人と
一緒に生活...



中央区は「在宅避難」を推奨しています!

- 区内全世帯の約9割がマンション(共同住宅)にお住まいです。
- 建物の多くは耐震性が高く、倒壊による被害は少ないと想定されています。
- 自宅で安全が確保できる場合には「在宅避難」をお願いします。

日頃から「在宅避難」ができる準備をしておくことが大切です。

