

# ① 中央区の被害想定

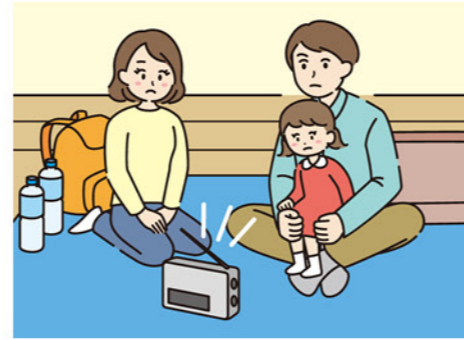
東京都防災会議が令和4年5月に発表した「首都直下地震等による東京の被害想定」のうち、中央区において、人的被害が最大となる「都心南部直下地震」と津波による被害が最大となる「南海トラフ巨大地震」を被害想定としています。

## 都心南部直下地震（今後30年以内の発生確率70%程度）

- 震源……東京都23区南部
  - 規模……マグニチュード7.3
  - 震度……6強 一部7
  - 気象条件……冬の18時、風速8m/秒
- ※（ ）は冬の12時の被害想定

### 人的被害

- 死者 **84人** (93人)
- 負傷者 **2,702人** (3,249人)
- 避難者 **50,126人** (50,124人)



### 建物被害

- 建物全壊棟数 **714棟**



### 出火による被害

- 出火件数 **11件** (12件)



### ライフライン支障

- 上水道 **45.5%**
- 下水道 **4.4%**
- ガス **30.0%**
- 電力 **22.2%** (22.1%)
- 通信 **1.0%** (0.9%)



### エレベーター閉じ込め台数

**1,096台** (1,094台)



### 帰宅困難者

**337,098人**



## 南海トラフ巨大地震（今後30年以内の発生確率70～80%）

- 震源……南海トラフ
- 規模……マグニチュード9
- 最大震度……5強

### 津波への被害

- 最大津波高（満潮時） 中央区 **2.42m**  
東京全域 **2.63m**
- 最大津波の到達時間 **3時間23分**
- 浸水被害 河川敷は浸水するものの住宅地等の浸水はない。



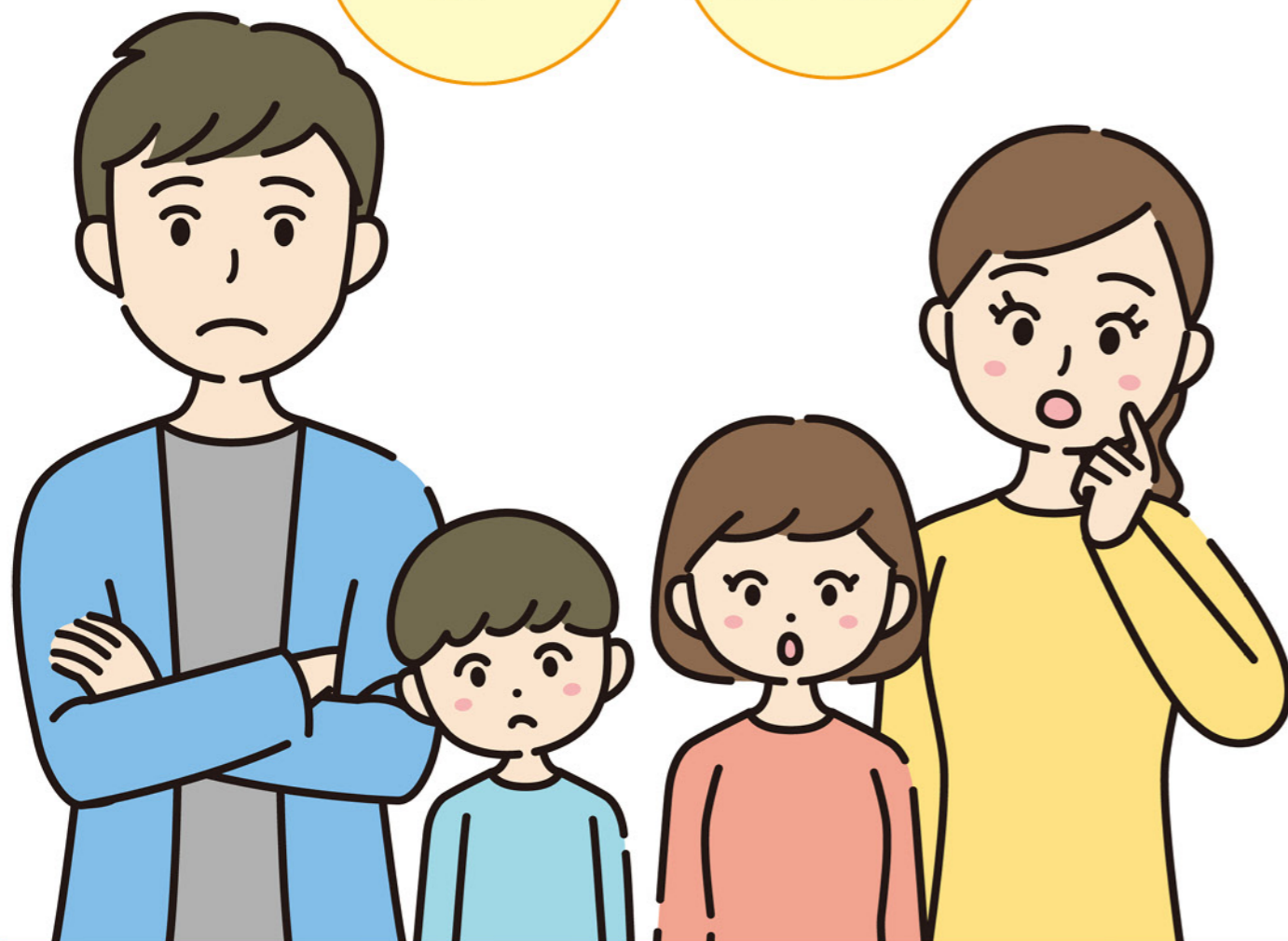
# 大きな地震がやってきたら...

ライフラインが  
止まると  
大変だ!

マンションが  
大きく揺れて  
怖い...

ご飯や  
トイレは  
どうするの?

避難所は  
知らない人と  
一緒に生活...



## 中央区は「在宅避難」を推奨しています!

- 区内全世帯の9割以上がマンション(共同住宅)にお住まいです。
- 建物の多くは耐震性が高く、倒壊による被害は少ないと想定されています。
- 自宅で安全が確保できる場合には「在宅避難」をお願いします。

日頃から「在宅避難」ができる準備をしておくことが大切です。

