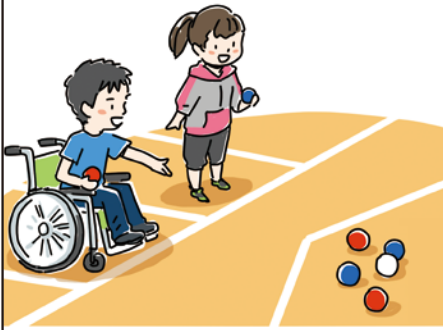


## 障害のある方を対象とした 交流会・教室



### 障害者ボッチャ交流会

ボッチャの魅力を発見・体験していただくため、障害のある方を対象とした交流会を開催します。

**日**2月14日(土)

午後1時30分～3時30分

**場**総合スポーツセンター主競技場

**対**区内在住・在勤・在学の障害のある方とその家族、友人など

◎介助が必要な方はご家族の方などの同伴をお願いします(同伴する方も一緒に楽しめます)。

◎友人は区内在住・在勤・在学にかかわらずお誘いください。

**内**講師の佐藤駿選手による実技披露・試合形式によるボッチャの実践

◎申し込みは1チーム最大5人まで(1人での申し込みも可)

◎2人以下で申し込む場合は当日チームの調整をします。

**定**40人(先着順)

**申**1月15日までに申し込みフォーム、電話またはFAXで①代表者(競技の参加者)の氏名②〒・住所③電話番号(FAXの場合はFAX番号)④年齢⑤障害の種類⑥参加者(代表者と同じチームの参加者)の氏名・ふりがな、年齢、障害の種類⑦同伴者(競技に参加しないが、一緒に来場する方)の氏名・ふりがなを記入し**問**へ。

◎運動制限を受けている方は主治医に相談の上、ご参加ください。

◎当日は手話通訳者・要約筆記者を配置します。

◎傷害保険は区が加入します。

**問**スポーツ課スポーツ事業係

☎(3546)5531

FAX(3546)9561



申し込みフォーム

詳しくは

区**HP**へ



### 障害児・障害者を対象とした スポーツ・レクリエーション教室

**対**区内在住・在勤・在学の障害のある方

◎介助が必要な方は家族などの同伴をお願いします。

**定**各回10人(先着順)

**申**各開催日の1週間前までにEメールまたはFAXで①参加したい教室の記号(㉞～㉟)および実施日(複数可)②氏名・ふりがな③〒・住所④電話番号(FAXの場合はFAX番号)⑤年齢⑥在学者は学校名・学年⑦障害の程度・種類⑧同伴者の人数・氏名・ふりがな・年齢⑨在勤者は勤務先の名称・所在地・電話番号を記入し**問**へ。

◎運動制限を受けている場合は主治医に相談の上、ご参加ください。

◎傷害保険は運営者側で加入します。

**問**地域スポーツクラブ大江戸月島事務局

☎070(6980)6899

FAX(5546)3591

✉contact@oedo.tokyo.jp

詳しくは  
地域スポーツクラブ  
大江戸月島**HP**へ



記号	日時	種目	会場
㉞	1月18日(日)午後2時～3時	ボッチャ	総合スポーツセンター第2小体育室
㉟	1月31日(土)午前10時～11時	テニス	総合スポーツセンター第2小体育室
㊱	2月15日(日)午後2時～3時	ボッチャ	福祉センター第1・2号室
㊲	3月1日(日)午後2時～3時	ボッチャ	月島スポーツプラザ第2武道場

## 本の森ちゅうおう 星空ひろば(1月分)

### ほしぞらシアター

**日**月2回程度

(1月は5日(月)、24日(土))

**内**子ども向けのプラネタリウム番組の上映と星空のお話をします。

### 星空さんぽ

**日**月2回程度

(1月は5日(月)、9日(金)、24日(土))

**内**平面プラネタリウムで、解説員が当日の星空を解説します。

### あの日の星空カード

**日**月1回

(1月は9日(金))

**内**お好きな日の星空を映し出し、カードにして差し上げます。

### 星空ヨガ

**日**月1回

(1月は9日(金))

**内**平面プラネタリウムで、解説員が当日の星空

を解説し、その後、星空を背景に、椅子に座ったまま上半身ヨガを体験します。

**対**大人(マット不要)

### 天体観望会

**日**月1回

(1月は24日(土))

**内**屋上庭園で天体望遠鏡を使用して星を眺める観望会を行います。

◎中学生以下は保護者同伴

**共通**

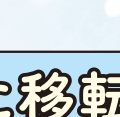
**場**本の森ちゅうおう1階多目的ホール(天体観望は屋上庭園)

**申**当日1階総合案内で申し込む(天体観望会は当日正午から参加証を配布)

◎詳しくは**HP**または館内のチラシをご覧ください。

**問**本の森ちゅうおう(京橋図書館)

☎(3551)2151



詳しくは図書館**HP**へ



## レッツ中央は2月に移転します

レッツ中央(勤労者サービス公社)の事務所は、2月24日から銀座ブロッサム(中央会館)に移転します。

**移転先住所**

銀座2-15-6

銀座ブロッサム(中央会館)1階

**問**レッツ中央(中央区勤労者サービス公社)

☎(3546)8610

詳しくはレッツ中央**HP**へ



## 令和7年度

## 二十歳のつどい



20歳を迎える皆さんの門出を祝して開催します。

**日**1月12日(祝)

・受け付け 午前10時～

・式典 午前11時～(2時間程度)

**場**ロイヤルパークホテル(日本橋蛸殻町2-1-1)

**対**平成17年4月2日～平成18年4月1日に生まれた方

**内**・記念式典

・二十歳のつどい

実行委員会が企画するアトラクション

(クイズ大会など)

### 案内状の送付

令和7年12月中旬に送付した案内状に同封の入場券を当日必ずお持ちください。区内にお住まいで、案内状が届いていない場合はご連絡ください。

### 映像配信

当日は会場の様子をライブ配信します。なお、対象者とそのご家族、区関係者のみの限定公開です。お顔が映る場合があります。

動画は1月12日午前11時から視聴できます。字幕入り動画も後日公開します。

**問**中央区二十歳のつどい実行委員会事務局

(文化・生涯学習課内)

☎(3546)5304

詳しくは区**HP**へ

