

第19回 中央区内

アンテナショップ

スタンプラリーに

参加しませんか

中央区には数多くのアンテナショップが集まっています。期間中に13店舗分のスタンプを集めて応募すると、抽選で素敵な賞品が当たります。この秋は、スタンプラリーを通じて、各県・市の魅力を体験してみませんか。

実施期間

10月4日(金)~23日(水)

応募方法

台紙にスタンプを押し、10月31日までに次のどちらかの方法で応募してください。

- ・85円切手を貼って 郵便(消印有効)
- ・切手を貼らずに応募ボックスへ投函

[台紙の配布場所]

各アンテナショップ、区役所7階商工観光課、各特別出張所、中央区観光情報センター など

[応募ボックス設置場所]

区役所7階商工観光課、各特別出張所、中央区観光情報センター

◎投函は平日午前8時30分~午後5時(中央区観光情報センターのみ、平日、土・日曜日、祝日ともに午前9時~午後9時)

当選者の発表

賞品の発送をもって代えさせていただきます。

主催

中央区・アンテナショップ連携推進協議会

商工観光課都市観光推進係

☎(3546)5624



中央区健康福祉まつり2024に

お越しく下さい

~出会いとふれあいと感動と~

地域で生活するすべての皆さまが、ふれあい、交流することで、相互の理解と親睦を深め合う、福祉と健康のまちを目指して健康福祉まつりを開催します。ぜひご参加ください。

◎健康福祉まつりは、環境に配慮するグリーン

イベントを目指します。

◎自動車、自転車での来場はご遠慮ください。



日時

10月27日(日)
午前10時~午後3時(雨天決行)

会場・内容

- ・中央区保健所
こころの健康づくり、医師会・歯科医師会・薬剤師会による無料相談コーナーなど
- ・福祉センター
点字体験、各種展示啓発、各種作品展示など
- ・子ども発達支援センターゆりのき
親子休憩室「ほっとルーム」など
- ・教育センター
「よい歯のすこやか家族」、「8020達成者」の表彰、各種作品展示など
- ・あかつき公園
ふれあい食堂、工作コーナー、登録ボランティア団体活動PRコーナー、各種相談コーナー、バザーなど
- ・あかつき公園内の屋外ステージ
楽器演奏、ダンス、ファッションショーなど

手話通訳

視聴覚ホール、屋外ステージには、手話通訳者を配置するとともに必要に応じ要約筆記者を配置。

築地児童館の臨時休館

当日は、健康福祉まつりで施設を使用するため、築地児童館を休館します。「赤ちゃん・ふらっと」をご利用の方は、子ども発達支援センターゆりのき内の「ほっとルーム」にお越しください。

主催

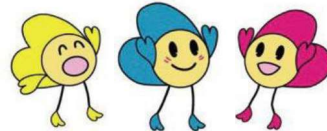
中央区健康福祉まつり2024実行委員会、中央区、中央区社会福祉協議会

協力

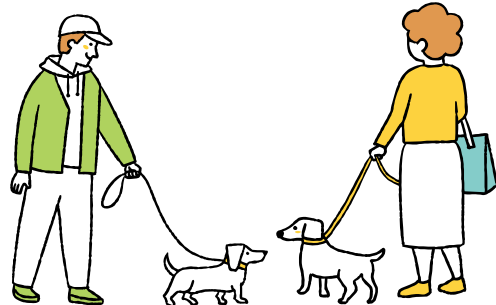
(公社)中央区医師会、(公社)日本橋医師会、(一社)東京都中央区京橋歯科医師会、(公社)お江戸日本橋歯科医師会、(一社)京橋薬剤師会、(一社)日本橋薬剤師会、中央区環境衛生協会、中央区食品衛生協会、(公社)全日本不動産協会東京都本部中央支部

福祉センター管理係

- ☎(3545)9311 ㊟(3544)0888
- 中央区保健所生活衛生課庶務係
- ☎(3541)5936 ㊟(3546)9554
- 中央区社会福祉協議会
- ☎(3206)0560 ㊟(3206)0601



犬のしつけ方教室



日時

11月9日(土)
午後1時30分~3時

場築地川公園わんわん広場

対区内在住で、次のいずれかの方

- ①犬を飼っている方(犬の登録および狂犬病の予防注射済票の交付手続きを済ませていること)

◎マイクロチップを装着している場合は、環境省のデータベースに情報登録をすることで犬の登録が完了します。

- ②犬を飼う予定のある方

内・散歩やトイレなどの基本的な犬のしつけ方や飼い主のマナー、災害時の備えを学ぶ。

・意見交換、質疑応答

定10人(先着順/1回の申し込みにつき1人、犬1頭まで)

申10月7日~11月5日に電話で問へ。

主催

中央区

運営

動物と暮らしやすいまちづくり会

問中央区保健所生活衛生課生活衛生事業係

☎(3546)5762

詳しくは動物と暮らしやすいまちづくり会HPへ

