

# 晴海に息づく新しい風!

～人々の心がふれあう新たなまちの誕生～



職員が現地で取材してきました!



東京2020大会の開催に合わせて選手村が整備され、選手をはじめ多くの大会関係者が訪れた晴海五丁目。令和6年4月には、区民センターが開設し、小・中学校も開校。約12,000人が住むまちへと生まれ変わります。本特集では、今後も変化を続けるまちの現在の様子を紹介しします。まずは、これまでの晴海の歴史をご覧ください。

## 晴海の歴史を振り返る～晴海ヒストリー～

1930年～

昭和

- 月島第四次埋め立て完了(1931年)
- 月島四号地へ東京市庁舎移転を決議(1933年)
- 四号埋立地、晴海町と命名(1937年)
- 晴海町に日本万国博覧会事務局棟が完成(1938年)

1950年～

- ① 晴海埠頭開港(1955年)
- 日本住宅公団晴海団地完成(1957年)



京橋図書館所蔵

1960年～

- 晴海埋立事業完成。現在の広さになる(1966年)

1970年～

- 東京都住宅供給公社 晴海三丁目住宅入居開始(1972年)
- 晴海運動場開設(1977年)

1990年～

平成

- ② 晴海客船ターミナル開業(1991年)



京橋図書館所蔵

2000年～

- ③ 晴海アイランドトリトンスクエア竣工(2001年)
- 中央清掃工場が本稼働開始。ほっとプラザはるみ開設(2001年)



京橋図書館所蔵

2010年～

- 晴海臨海公園開設(2012年)
- 晴海線(晴海～豊洲)開通(2018年)

2020年～

令和

- ④ 晴海五丁目に東京2020大会で使用する選手村が開村(2021年)
- 晴海客船ターミナル閉場(2022年)
- 晴海地域交流センター「はるみらい」開設(2023年)



京橋図書館所蔵

新たな歴史の1ページへ

江戸バスは4月15日からターミナルに止まります



②晴海五丁目ターミナル (マルチモビリティステーション)



- .....江戸バス停留所
- ★ .....東京BRT停留施設
- ▲ .....都営バス停留所

晴海五丁目船着場



船着場からは舟で移動できるようになります!

晴海には他にもこんな場所が!

- 月島運動場(晴海一丁目)
- 晴海区民館(晴海一丁目)
- 晴海臨海公園(晴海二丁目)
- 黎明橋公園(晴海三丁目)
- 朝潮運河親水公園(晴海三丁目)

①晴海ふ頭公園



1

公園からは絶景の東京湾を一望できます!



臨港消防署本署



コミュニティサイクルのポートもあります!

商業施設

4

④はるみらい



中央清掃工場

水素ステーション



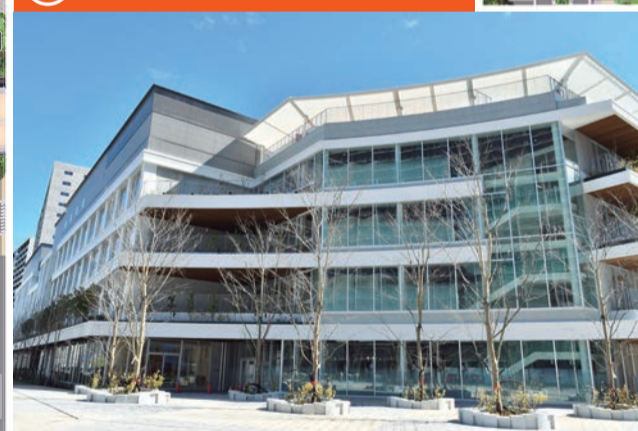
3つの公園は桜の名所でもあります!

⑤晴海区民センター



5

③晴海西小学校、晴海西中学校



3

晴海緑道公園

園内にはたくさんのベンチがあり、くつろげます。

区民センターではどんなサービスを受けられるのかな?

次のページで詳しい情報を紹介しています!

※晴海客船ターミナルは現時点での計画イメージであり、変更となる可能性があります。 ©晴海五丁目西地区第一種市街地再開発事業特定建築者



# 新しい区の施設を紹介!



## 晴海区民センター



### 所在地

晴海四丁目8番1号

### アクセス

- ・都営大江戸線「勝どき駅A5出口」から徒歩12分
- ・都営バス「ホテルマリナーズコート東京前」バス停下車 徒歩5分
- ・東京BRT「晴海中央」バス停下車 徒歩5分
- ・江戸バス「晴海区民センター」バス停下車 徒歩1分(4月15日から運行開始)

### 構造・規模

鉄骨造  
(一部鉄骨鉄筋コンクリート造、一部鉄筋コンクリート造)  
地上6階 地下1階

### 備考

- ◎写真は建設中のものです。実際のものとは異なる場合があります。
- ◎施設ごとに開設日が異なります。施設名横のカッコ内に記載した日付をご確認ください。

### 1階 晴海特別出張所(4/15~)

住民異動の手続き、出生届や婚姻届の提出、マイナンバーカードの関連手続き、児童手当や子ども医療費助成の申請などができます。



▲受付の様子



区HP

問晴海特別出張所地域活動係  
☎(3520)8096

### 1階 晴海おとしより相談センター(4/15~)

介護保険やひとり暮らしの不安など、高齢者に関するさまざまな相談ができます。専門的な知識を持った社会福祉士、主任ケアマネジャー、保健師、認知症地域支援推進員などが相談に応じます。



区HP

問介護保険課地域支援係  
☎(3546)5379

### 3階 4階 晴海図書館(7/1~)

開館は、7月1日を予定しています。詳しい情報は区のおしらせの他、HPでも発信していきます。



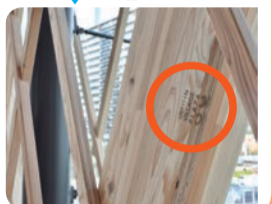
▲館内の様子  
木材に近づいてみると...



図書館HP

問図書文化財課管理係  
☎(3546)5671

東京2020大会のレガシー発見!  
ピレージプラザで使用された木材が利用されています。



### 晴海特別出張所からのお知らせ

晴海特別出張所では、スマートフォンなどで事前に引っ越しの際の住民異動届などを作成できる「スマート引越サポートシステム」を導入します。詳しくはHP(4月15日公開)をご覧ください。

区HP(4月15日からアクセスできます)▶



### 5階 晴海保健センター(4/15~)

妊婦面談、乳幼児健康診査、各種教室、歯と口や栄養に関することなど、さまざまな年代の方が心と身体のサポートを受けられます。



区HP

問晴海保健センター健康係  
☎(6381)2972

### 1階 2階 渋谷教育学園晴海西こども園(4/1~)

認定こども園は、小学校就学前の子どもの教育と保育を一体的に提供するとともに、子育て支援事業を行う施設で、幼稚園機能(短時間保育)と保育所機能(長時間保育)の両方の役割を果たします。

問渋谷教育学園晴海西こども園  
☎(6204)2620

渋谷教育学園晴海西こども園HP▶



## 晴海西小学校・晴海西中学校

### 所在地

晴海五丁目3番5号

### 構造・規模

鉄骨鉄筋コンクリート造  
(一部鉄骨造、鉄筋コンクリート造)  
地上5階 地下1階



▲メモリアルスペースには東京2020大会のピレージプラザで使用された木材を活用したオブジェがあります。

東京2020大会終了後から整備工事を進めてきた晴海西小学校・晴海西中学校の新校舎が完成しました。新しいまちの学び舎が開校し、4月8日からは子どもたちを迎えます。これに伴い区立小学校は17校、区立中学校は5校となりました。詳しくはHPをご覧ください。

問学校施設課施設整備係  
☎(3546)5498

区HP▶



### 晴海西小学校

普通教室30室、音楽室、理科室、図工室、特別支援教室、プレディプラスなど

### 晴海西中学校

普通教室15室、音楽室、理科室、技術室、美術室、武道場、特別支援教室など

### 共用

体育館、校庭、屋内プール、図書室、給食室、家庭科室、ランチルームなど



▲広々とした体育館

## 晴海地域交流センター「はるみらい」

問晴海地域交流センター「はるみらい」 ☎(3531)2743

昨年12月  
オープン!



▲はるみらいHP

### 利用者の声

- 屋外通路と一体感があり、気軽に立ち寄りやすい
- 子どもから大人まで誰でも活用できる



東京2020大会のレガシーの折り鶴オブジェがお出迎え



無料で使える学習スペース



温暖浴スペースでくつろぐ至福の時間



屋上運動スタジオで体を動かそう!