

晴海西小学校第二校舎建設準備協議会

協議会だより

第4回協議会

日時：令和6年2月15日（木曜日）午後6時20分から午後6時50分まで
場所：晴海中学校 英語教室

晴海西小学校第二校舎の基本設計について

晴海西小学校第二校舎の整備について、前回までの協議会での検討を踏まえて作成・とりまとめされた基本設計の説明が行われました。

<学校建設コンセプト・整備方針>

「子どもたちが健やかに成長できる低学年の学び舎」

— 子どもたちがのびのびと笑顔ですごせる、
地域とともに成長できる学校 —

建物平面図

晴海西小学校第二校舎は、地上5階+屋上階の建物です。2階から4階は統一感のある分かりやすい教室配置とし、児童の身体寸法に合わせたトイレや水飲み場の配置を計画するなど、低学年専用の校舎として児童の学習環境・生活環境を整えます。また、2階・3階にオープンスペースを整備し、授業での活用や憩いの場所、児童同士のコミュニケーションの場など、豊かな学校生活のため活用できる空間を確保します。

<1階平面図>



<2階平面図>



<3階平面図>



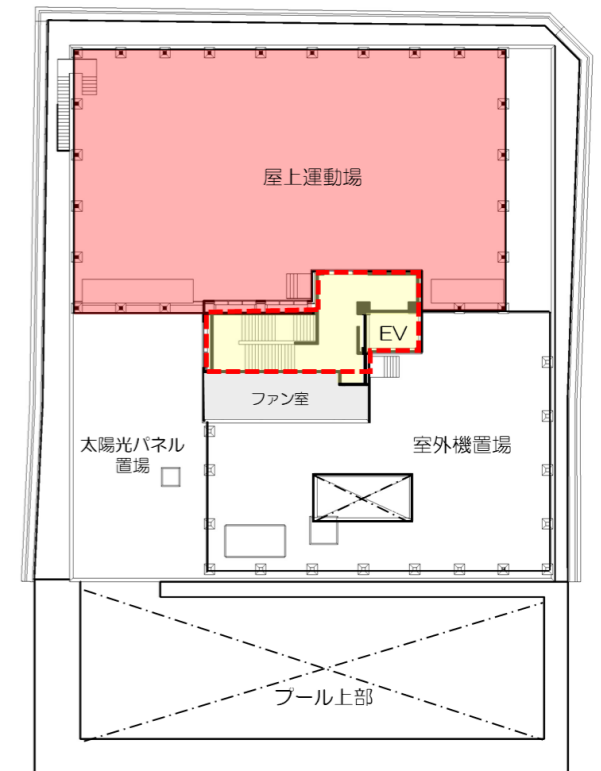
<4階平面図>



<5階平面図>



<屋上階平面図>

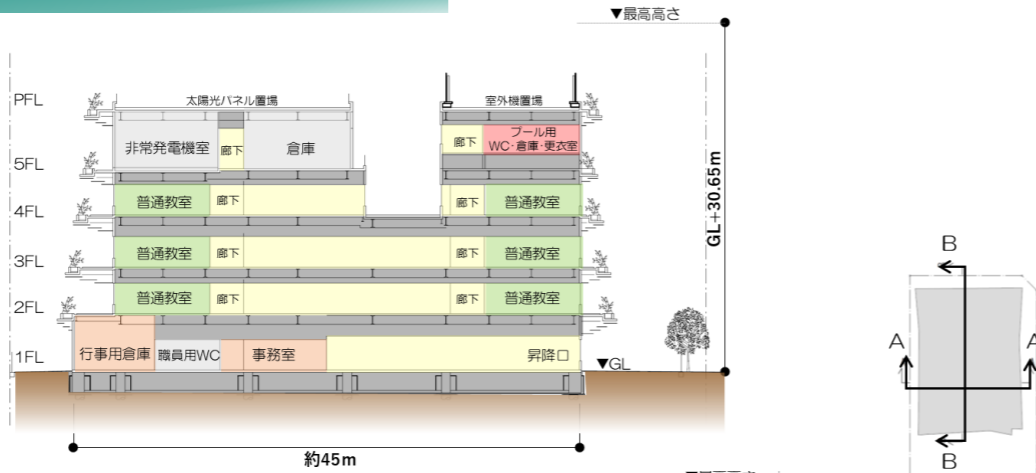


凡例			
■ (Green)	: 普通教室	■ (Blue)	: 特別教室
■ (Orange)	: 職員管理室	■ (Red)	: 運動エリア
■ (Purple)	: プレティプラス	★	: 地域開放
■ (Grey)	: その他	■ (Yellow)	: 廊下・階段・多目的スペース
---		---	: 管理区画ライン

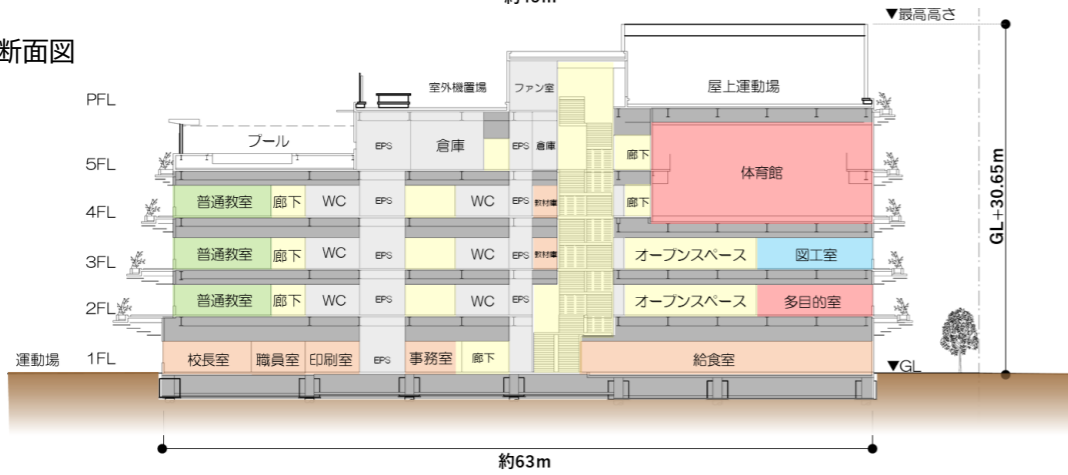
建物断面図

外観イメージ

■A-A断面図



■B-B断面図

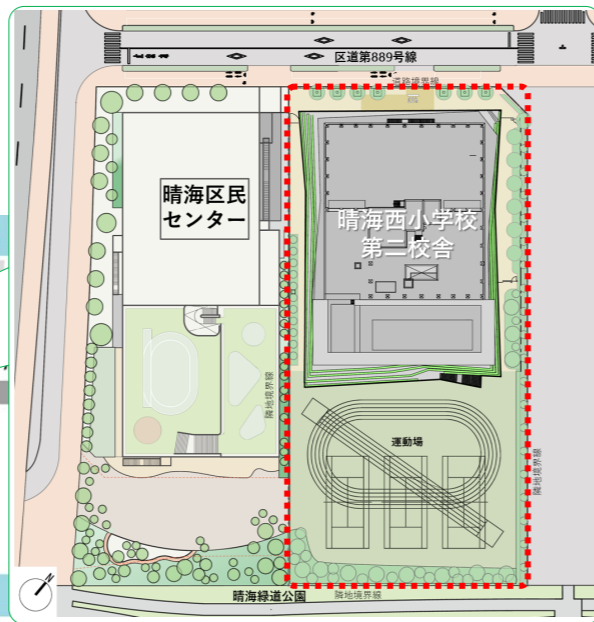
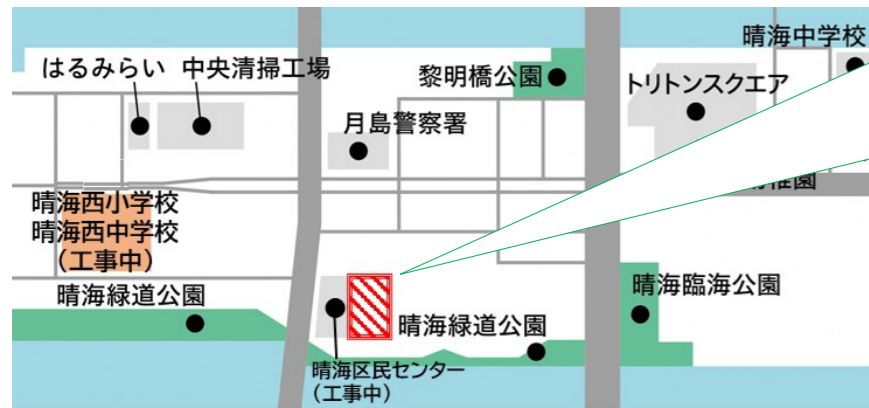


校庭側外観イメージ (晴海緑道公園から望む)



建物の所在・配置

建物は晴海区民センターの隣に整備します。北側に校舎、南側に運動場を配置することで、周囲の景観への調和や運動場の良好な日照環境の確保を行います。



全体スケジュール

内容	令和5年度 (2023年度)	令和6年度 (2024年度)	令和7年度 (2025年度)	令和8年度 (2026年度)	...	令和11年度～ (2029年度)
設計	基本設計	実施設計				
法定手続		都市計画手続	計画通知			
協議会	建設準備協議会 (4回開催)	晴海地区まちづくり協議会				
建設工事				建設工事		開設 竣工・引渡

主な意見・要望等

基本設計について

- 〔委員〕 1階の駐車場の用途は搬出入用か、それとも教員が駐車するのか。
- ↓
- 〔事務局〕 教員の利用は想定しておらず、給食用食材搬入やゴミ搬出のための荷捌き用と車椅子使用者の駐車場となっています。

- 〔委員〕 特別支援教室が北側の1階という日当たりの悪く寒そうな配置となっているが、配置の意図は。また、ゴミ置き場とも近く、騒音等が心配であるかどうか。
- ↓
- 〔事務局〕 特別支援教室は、静かなところで落ち着いて利用してほしいことから、普通教室などから離れた場所に配置しました。また、特別支援教室は常時利用することがないことや、ゴミ搬出が頻繁ではないことから、搬出入の音の心配はありません。



◀ 第4回協議会 当日の様子

晴海西小学校第二校舎建設準備協議会事務局
 中央区教育委員会事務局 学校施設課施設設計画担当係長 ☎03-3546-5308