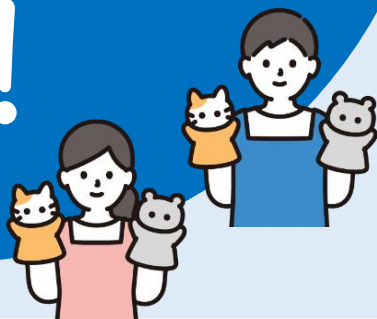
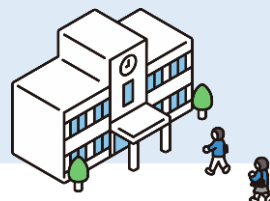


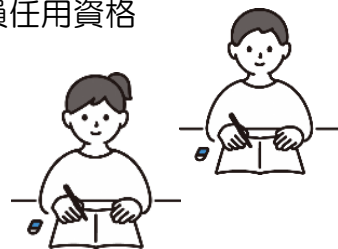
子どもの居場所「プレディ」 児童指導員 募集！



『プレディ』は、子どもたちが
いきいきと遊び（Play）、学習（Study）する
ことができることを願って創った愛称です。



- 職務内容 児童の健全育成を支援する放課後子供教室の指導員です。
具体的には、遊んでいる児童の安全確認および指導、
軽症の応急処置など児童の健康確認、
校内における児童の誘導、プレディの管理運営事務などを担当します。
- 任用期間 令和7年4月1日～令和8年3月31日
（※令和8年度以降、更新の可能性あり）
- 勤務場所 プレディ明石：東京都中央区明石町1-15（明石小学校内）
プレディ有馬：東京都中央区日本橋蛸殻町2-10-23（有馬小学校内）
- 勤務日・時間 月20日、1日6時間
- 勤務時間 月～金曜日：正午～19時30分のうち6時間
土曜日：8時15分～18時のうち6時間
長期休業日：8時15分～19時30分のうち6時間
- 資格・免許 教員免許、保育士資格、看護師免許、児童指導員任用資格
- 報酬 月額 219,879円（予定）
期末・勤勉手当、交通費別途支給
- 福利厚生 社会保険（健康保険・雇用保険）加入
有給休暇有



申込書に必要事項を記入の上、持参または郵送でお申し込みください。
申込書のダウンロードおよび選考方法等の詳細は、
中央区ホームページをご覧ください。

中央区ホームページ⇒



《お申し込み・お問い合わせ》

中央区福祉保健部放課後対策課放課後支援係
〒104-8404 東京都中央区築地1-1-1（地下1階）
電話：03（6278）8359