

情報コーナー

凡例 日日時 会場 対象 内容 講師 定員 費用・料金(記載がない場合は無料) 申し込み方法 託児 問い合わせ先 HP ホームページ Eメールアドレス

はがき・ファクスなどの申し込みの記入例

原則1人1枚限り

■注意事項

- 往復はがきの場合は返信用宛名に〒・住所・氏名を記入
- Eメールの場合は、件名に講座名などの名称を記入
- 申込先からメールを受信できるように設定を消せるペンは使用不可

■在勤・在学の方へ

- 勤務先(学校名)とその所在地、電話番号も記入

■託児サービスを希望する方へ(本文中に記載がある場合のみ)

- 子どもの氏名(ふりがな)、生年月日も記入


■問に〒・住所が記載されていない場合の宛先は
〒104-8404築地1-1-1中央区役所 ○○課○○係(問の宛名)

施設

じゃぶじゃぶ池の開設

小学校入学前のお子さんが、保護者と一緒に利用できます。日時や場所などについて詳しくは、区HPをご覧ください。

問水とみどりの課公園河川係
☎(3546)5435



←区HP



▲じゃぶじゃぶ池(月島第二児童公園)

図書館の臨時休館

- 京橋図書館 7月17日(祝)
 - 日本橋図書館 9月11日(月)
 - 月島図書館 7月17日(祝)、9月18日(祝)
- ◎詳しくは、各図書館にお問い合わせください。
- 問本の森ちゅうおう(京橋図書館)
☎(3551)2151
- 日本橋図書館
☎(3669)6207
- 月島図書館
☎(3532)4391

図書館夏季学習室の開設

- 日本橋図書館
- [開設期間] 7月21日～8月31日(水曜日を除く) 午前9時～午後5時
- [開設場所・座席数] 日本橋図書館6階ホール 16席
- 月島図書館
- [開設期間] 7月28日～8月30日 午前9時～午後5時
- [開設場所・座席数] 図書館会議室 8席

共通

- 小学生、中学生、高校生、大学生、専門学校生
- ◎利用は先着順
- ◎保護者の同伴も可能
- ◎各館休館日や行事などで利用できない日時があります。事前にお問い合わせの上、来館してください。
- ◎京橋図書館は常設座席が多いため、開設しません。
- 問日本橋図書館 ☎(3669)6207
- 月島図書館 ☎(3532)4391

保健・医療・福祉

8～11月生まれの方へ「健康診査・がん検診等受診券」を発送

問40歳以上の区民

費無料(精密検査および検診内容以外の検査は受診者負担)

◎50歳以上偶数歳の方の胃がん検診の検査方法は「胃部エックス線検査」または「胃内視鏡検査」で、いずれかを選択

◎誕生日が12月以降の方で、早めの受診を希望される方は問へ連絡を

問福祉保健部管理課保健係
☎(3546)5397

講座・催し物

日本橋図書館コンサート「夕暮れどきの風にのせて～ハープとバイオリンの響き～」

日7月15日(土) 午後6時30分～7時30分(午後6時開場)

場日本橋図書館6階図書館ホール

対中学生以上

定40人(先着順)

申7月5日から電話で問へ

◎1回の申し込みで2人まで申し込み可

◎申し込みの際は、申込者全員の氏名と代表者の連絡先が必要

問日本橋図書館 ☎(3669)6207

令和5年度東京都子育て支援員研修(第2期)受講者募集


対区内在住・在勤で今後子育て支援員として就業する意欲のある方

内保育や子育て支援の分野で従事する上で必要な知識や技術などを有する「子育て支援員」の養成研修(地域保育コース、地域子育て支援コース、放課後児童コース、社会的養護コース)

申7月14日までに各HPまたは郵送(簡易書留/消印有効)で申し込む。


◎申込書は区役所6階保育課で配布する他、各HPからダウンロードできます。

問・地域保育コースについて
東京都福祉保健財団
☎(3344)8533




◀(公財)東京都福祉保健財団HP

・地域子育て支援コース、放課後児童コース、社会的養護コースについて
東京リーガルマインド
☎(5913)6225



◀(株)東京リーガルマインドHP

・研修全般について
都福祉保健局少子社会対策部計画課
☎(5320)4121



◀都福祉保健局HP

求職者向けセミナー、区内企業との交流会・合同企業説明会

区内企業への就職に向けてきめ細やかな支援を行います。

日・求職者向けセミナー 7月15日(土) 午後1時～2時30分

・交流会・合同企業説明会 7月28日(金) 交流会：午前10時～12時30分 合同企業説明会：午後1時45分～4時

場交流会・合同企業説明会：産業会館

◎求職者向けセミナーはオンラインツールZoomを使用

対東京23区に住んでいる30歳以上の方を中心とした正規雇用を目指す全求職者(区内在住者優先)

内交流会は4社、合同企業説明会は10社が参加予定

定・求職者向けセミナー 30人
・交流会・合同企業説明会 20人


申・求職者向けセミナー 7月7日までにHPから申し込む。

・交流会・合同企業説明会 当日直接会場へ(先着順)

問・事業について (株)HRP ☎(3222)1801

・その他の問い合わせについて 商工観光課商工振興係 ☎(3546)5329

E chuo-jobtokyo@hr-p.net



◀中央区おしごとWeb

「中央区まちかど展示館」夏休み親子体験バスツアー

日①8月7日(月)
②8月9日(水)

◎時間はいずれも午後0時50分～5時

対区内在住・在学の小学生(4年生以上)とその保護者

内①絵の具で描いてみようオリジナルうちわ(うちわ絵柄入れ体験)
②作ってみよう自分だけの和紙(和紙すき体験)

体験の他、他の展示館見学も行います。詳しくはHPをご覧ください。

定 各回8組16人程度(抽選)

◎抽選結果は7月28日までに郵送


費①1人1,000円 ②1人500円

申7月21日(必着)までに所定の申込用紙に記入の上、郵送またはファクスで申し込む。Eメールの場合は件名に「夏休み親子体験バスツアー参加希望」と明記し、①参加希望日②代表者氏名・ふりがな③住所④電話番号⑤参加児童氏名・ふりがな⑥小学校名・学年を記入して申し込む。


◎申込用紙は区役所8階文化・生涯学習課、日本橋・月島特別出張所で配布している他、HPからダウンロードすることもできます。

問まちかど展示館運営協議会事務局(文化・生涯学習課内)
☎(3546)5346
FAX(3546)9556

E b-syogai_01-mk@city.chuo.lg.jp



◀まちかど展示館HP




敬老大会の申し込みは7月7日まで

[開催日] 9月7日(木)・8日(金)・11日(月)・12日(火)・14日(木)・15日(金)

場新橋演舞場(銀座6-18-2)

[演目] ふるあめりかに袖はぬらさじ

対区内に住所を有する70歳以上(令和5年9月15日現在)で5月末現在区内在住の方

定約8,400人(抽選)

申7月7日(消印有効)までに「参加申込はがき」にて申し込む。

◎詳しくは、6月下旬に対象の方へお送りした「ご案内」および「区のおしらせ ちゅうおう」6月21日号をご覧ください。

◎「ご案内」が届いていない場合は、問へ問い合わせを

◎締め切り後の申し込みや、申し込み後の内容変更はできません。

問高齢者福祉課高齢者福祉係
☎(3546)5354

男女平等センター「ブーケ21」 水曜イブニングトーク

「中央区から羽ばたくスタートアップ企業！」
日 8月2日(水)
午後6時30分～8時

場 男女平等センター「ブーケ21」
内 最先端技術を活用した、みんなのための新しい農業のカタチ
[ゲスト企業]

(株)ファームシップ
定 30人程度(先着順)
申 7月3日から電子申請、電話またはファクスに①・②(4面記入例参照)③電話番号を記入して区へ申し込む。

◎本講座は「中央区民カレッジ連携講座」のため、区民カレッジの単位となります。

問 総務課男女共同参画係
☎(5543)0651
FAX(5543)0652



区HP

勤労者のための上手な話し方 セミナー

日 9月6日～10月4日の毎週水曜日
全5回 午後6時30分～8時30分

場 築地社会教育会館3階第3洋室
対 中小企業に勤務する区内在住・在勤者

内 ビジネスで活用できる魅力ある話し方とコミュニケーション技法の習得

定 24人(抽選)
費 1,000円

申 7月19日(必着)までに往復はがきに①～⑤(4面記入例参照)⑥勤務先(名称・所在地・電話番号)を記入して区へ申し込む。

問 〒104-0061
中央区銀座4-9-8 NMF銀座四丁目ビル2階
レッツ中央(中央区勤労者サービス公社)
☎(3546)8610

オカルトの森vol.01 ～女流怪談師と学ぶ 怪談の世界～

日 8月24日(木)
午後6時30分～8時30分

場 本の森ちゅうおう(京橋図書館)
1階多目的ホール

対 中学生以上
内 怪談と日本文化の関わり、歴史を紹介。実話怪談の実演。

定 40人(抽選)
申 7月30日までに電話または直接区へ、あるいは申し込みフォームから申し込む。

◎抽選結果は8月4日までに通知
問 本の森ちゅうおう(京橋図書館)
☎(3551)2151



申し込みフォーム

産業会館・各種講座 子どもプロデュース商店フェス

日 7月30日(日)
午後2時～5時

場 産業会館4階
対 区内在住のお子さんとその保護者、その他関心のある方

内 子どもスタッフが地域の商店をプロデュースし、紹介します。その他スタンプラリーなどのお楽しみ企画もあります。

申 当日、直接会場へ
◎詳しくは、HPまたは産業会館と協働ステーション中央で配布するチラシをご覧ください。

問 産業会館
☎(3864)4666



産業会館HP

家庭教育学習会

内 絵本と音楽会を融合した親子で楽しめるコンサートや、浜離宮でカニやセミを観察したり、実際に触れあったりする学習会など

◎各学習会の詳細・申し込み方法などは「家庭教育学習会のお知らせ」をご覧ください。お知らせは区役所8階文化・生涯学習課、社会教育会館、図書館などで配布している他、区HPからダウンロードすることもできます。

問 中央区地域家庭教育推進協議会事務局(文化・生涯学習課内)
☎(3546)5526



区HP

夏休み歯科教室 「わっはっ歯キッズ・ わくわくスクール」

日 7月25日(火)
午後2時～3時30分

場 月島保健センター多目的室
対 区内在住の小学校1～3年生とその保護者(お子さんのみの参加も可)

内 クイズや体験を通じむし歯予防やお口の役割について楽しく学びます。参加者には歯の模型をプレゼント

[講話] お口の噛むチカラの秘密

[体験] ・プチ歯医者さん体験
・噛んでみよう色が変わるガム体験
・吹き矢体験やクイズ など

定 12組(抽選)
申 7月3日～7日に電子申請または電話で区へ申し込む。

問 月島保健センター健康係
☎(5560)0765



区HP



区立幼稚園に 遊びにきませんか

区立幼稚園では、未就園のお子さんを対象に「未就園児の会」を定期的に開催しており、保育室や園庭などの遊び場を開放しています。

親子で一緒に楽しい時間を過ごしながら入園前に幼稚園の雰囲気や教育活動をご覧いただけますので、お気軽にお越しください。

◎詳しくは区HPにリンクのある各幼稚園のHPで確認を

問 教育委員会事務局指導室
☎(3546)5535



区HP



幼稚園紹介動画ページ



▲未就園児の会の様子

本の森子ども科学教室 「塩のサイエンス～スーパーボールを作ろう～」

日 8月9日(水)
午後2時～3時

場 本の森ちゅうおう(京橋図書館)
1階多目的ホール

対 小学生
内 塩を使った実験を行い、最後に塩の力でスーパーボールを作る。

◎子ども主体の科学教室のため、保護者の実験への参加はご遠慮ください。

定 15人(先着順)
申 7月3日～16日に直接または電話で区へ申し込む。

問 本の森ちゅうおう(京橋図書館)
☎(3551)2151

育児中の保護者のための 「ほっと一息私の時間」

日 7月19日(水)
午前10時～11時30分

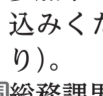
場 男女平等センター「ブーケ21」
対 区内在住で幼稚園や保育園に入園していないお子さんの保護者

[テーマ] 消しゴムでわたしのはんこをつくらう

定 12人程度(先着順)
申 7月3日午前9時から電話で区へ申し込む。

◎生後3カ月～未就学のお子さんをお預かりします。希望する方は、参加申し込みの際に一緒にお申し込みください(月齢により定員あり)。

問 総務課男女共同参画係
☎(5543)0651



区HP

夏休み子ども会

京橋図書館
日 7月30日(日)

・0～2歳向け
午前11時～11時30分
・3歳～小学生向け
午後3時～4時

場 本の森ちゅうおう(京橋図書館)
1階多目的ホール

定 各回25組(先着順)
日本橋図書館

日 8月2日(水)

・0～2歳向け
午前11時～11時30分
・3歳以上幼児向け
午後3時30分～4時

場 日本橋図書館6階図書館ホール
定 各回25組(先着順)

月島図書館
日 8月16日(水)

・0～2歳向け
午後2時～2時30分
・3歳以上幼児向け
午後3時30分～4時

場 月島社会教育会館4階和室
定 各回25組(先着順)

共通
内 大型絵本の読み聞かせ など

申 7月3日～24日に参加希望の区へ直接または電話で申し込む。

問 本の森ちゅうおう(京橋図書館)
☎(3551)2151

日本橋図書館
☎(3669)6207

月島図書館
☎(3532)4391



本の森ちゅうおう星空ひろば

ミニプラネタリウム

内 平面プラネタリウムで解説員が当日の星空を解説

申 当日1階総合案内へ
星空観望会

内 屋上庭園で夜間に行う天体望遠鏡を使用した観望会

申 電話で事前に区へ(中学生以下は保護者同伴)

星空ヨガ

内 平面プラネタリウムで、解説員が当日の星空を解説。その後、星空を背景に椅子に座ったまま上半身ヨガを体験

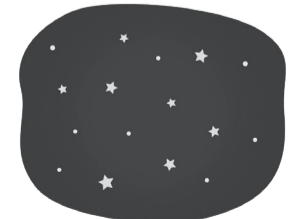
申 当日1階総合案内へ

◎日時や会場など詳しくはHPまたは館内のチラシをご覧ください。

問 本の森ちゅうおう(京橋図書館)
☎(3551)2151



中央区立図書館HP



凡例 日 日時 場 会場 対 対象 内 内容 師 講師 定 定員 費 費用・料金(記載がない場合は無料) 申 申し込み方法 託 託児 問 問い合わせ(申込先) HP ホームページ E Eメールアドレス

凡例 日日時 会場 対象 内容 講師 定員 費用・料金(記載がない場合は無料) 申し込み方法 託児 問い合わせ(申込先) HP ホームページ Eメールアドレス

勤労者のための簿記講座

日 9月5日~11月7日の毎週火・木曜日 全19回 午後6時~8時30分
場 レッツ中央会議室
対 中小企業に勤務する区内在住・在勤者
内 11月19日実施の日商簿記検定試験3級合格を目指す講座(簿記の基礎、取引の記帳、帳簿組織、決算)
定 24人(抽選)
費 6,000円
申 7月19日(必着)までに往復はがきに①~⑤(4面記入例参照)⑥勤務先(名称・所在地・電話番号)を記入して区へ申し込む。
問 〒104-0061 中央区銀座4-9-8 NMF銀座四丁目ビル2階 レッツ中央(中央区勤労者サービス公社) ☎(3546)8610



中高年齢者のためのパソコン教室

日・1回目 8月3日~28日の毎週月・木曜日 計8回
・2回目 9月4日~28日の毎週月・木曜日 計8回
いずれも午前10時~正午
場 シニアセンター1階
対 50歳以上で区内在住・在勤のパソコン初心者
内 インターネットとメールを中心とした説明、操作(OSは、Windows10)を学習します。
定 各回10人(抽選)
申 7月14日(必着)までに電子申請または往復はがきに①~⑤(4面記入例参照)⑥パソコン経験の有無・年数⑦希望する回を記入して区へ申し込む。
問 〒104-0051 中央区佃1-11-1 シニアセンター ☎(3531)7813



申し込みフォーム

子ども向け認知症サポーター養成講座

日 7月25日(火) 午後2時~3時30分
場 月島社会教育会館5階講習室
対 区内在住・在学の小学生
内 紙芝居やDVDを使用し認知症の知識や対応方法などを学ぶとともに、シニア体験も行います。
[持ち物] 飲み物
◎動きやすい服装での参加を(サンダル不可)
定 20人(先着順)
申 7月4日~20日に電話で区へ申し込む。
問 介護保険課地域支援係 ☎(3546)5379

日帰りバスツアー シェインマスカット狩り

日 9月16日(土)
・集合 午前7時15分
レッツ中央隣接の三原橋地域安全センター(旧銀座三原橋交番)前
・解散 午後5時15分(予定)
[行き先など]
・御坂農園(シェインマスカット狩り食べ放題)
・桔梗信玄餅工場テーマパーク(見学/買い物)
・山梨FUJIフルーツパーク(昼食/三大ブランド牛御膳)
・甲州市勝沼ぶどうの丘(散策)
内 中小企業に勤務する区内在住・在勤者と同居家族
定 43人(抽選)
費 大人 7,700円 小人(小学生) 5,400円
◎バス代、シェインマスカット狩り食べ放題代、昼食代などを含む
申 7月21日(必着)までにはがき(1グループ4人までで1枚限り)に「バスツアー」と明記し、①申込代表者の氏名・住所・電話番号・勤務先(名称、所在地、電話番号)②参加人数と全員の氏名・年齢を記入して区へ申し込む。

[旅行企画・実施] (株)ジャパトラ (観光庁長官登録旅行業第1807号)
◎本バスツアーはレッツ中央(中央区勤労者サービス公社)の助成事業です。
問 〒161-0033 新宿区下落合3-21-1 NKフジビル8階 (株)ジャパトラ「レッツ中央担当」 ☎(6915)3645 (平日午前9時30分~午後5時30分)

ボウリング大会

日 9月29日(金)
集合 午後5時30分(受付開始)
開始 午後6時30分
終了 午後8時15分(予定)
場 東京ポートボウル(港区芝浦1-13-10)
内 中小企業に勤務する区内在住・在勤者
◎1レーンにつき最大3人での実施
定 40人(抽選)
◎賞品を多数用意しています。
◎1人でも申し込み可
費 2,600円(ゲーム代、貸し靴代、懇親会費を含む)
申 8月3日(必着)までに往復はがきに「ボウリング大会」と明記し、①申込代表者の氏名・住所・電話番号・勤務先(名称・所在地・電話番号)②参加人数と全員の氏名(ふりがな)・年齢・性別を記入区へして申し込む。
問 〒104-0061 中央区銀座4-9-8 NMF銀座四丁目ビル2階 レッツ中央(中央区勤労者サービス公社) ☎(3546)8610



バリアフリーマップ更新 ボランティアWEB講習会

[日程] 8月18日~27日
[開催方法] YouTubeの中央区公式チャンネルでオンライン配信
◎所要時間は15分で、期間中はいつでも視聴可
内 18歳以上の区内在住・在勤・在学者、その他関心のある方
内 区民の方の参加により作成した区内全域のバリアフリーマップについて、今後区民の方から情報をお寄せいただき、随時更新を行うため、調査の具体的な方法や情報の投稿方法を説明します。
定 30人(抽選)
申 8月16日までに、区へ電話またはHPから①氏名・ふりがな②電話番号③Eメールアドレス④年齢(年代のみ)⑤区内在住・在勤・在学者・その他を記入して申し込む。
問 福祉保健部管理課庶務係 ☎(3546)5343
NPO法人リーブ・ウィズ・ドリームHP
申し込みフォーム

「社会貢献型後見人(市民後見人)を目指す方のための基礎講習」と説明会

社会貢献型後見人として活動するためには説明会に参加し、選考を受けた後、基礎講習を修了することが必要です。
[説明会] 基礎講習の受講希望者は、いずれかの説明会に必ずご参加ください。
日 8月2日(水) 午後2時~3時30分
① 8月3日(木) 午後6時30分~8時
② 8月4日(金) 午前10時~11時30分
◎各回とも同じ内容
場 ①月島社会教育会館講習室 ②社会福祉協議会3階会議室 ③日本橋公会堂第3洋室
内 区内在住のおおむね65歳までの方で、社会貢献型後見人として活動する熱意のある方
定 各30人(先着順)
申 7月28日までに電話、ファクスまたはEメールに①~④(4面記入例参照)、⑤参加希望の回を記入して区へ申し込む。
[基礎講習]
日 11月28日(火)、12月6日(水)・8日(金)・14日(木)・19日(火) 計5回
内 成年後見制度の仕組み、支援の対象となる高齢者・障害者に関する知識など
◎基礎講習の修了には全日程の参加が必要
問 中央区社会福祉協議会成年後見支援センター「すてっぷ中央」 ☎(3206)0567 FAX(3523)6386
E step@shakyo-chuo-city.jp

京橋図書館ミニシアター

日 7月15日(土) 午後2時~
場 本の森ちゅうおう(京橋図書館) 1階多目的ホール
内 「最高の人生のつくり方」(洋画/94分)
◎作品の概要については区へ
定 50人(先着順)
◎当日、直接会場へ
問 本の森ちゅうおう(京橋図書館) ☎(3551)2151
中央区立図書館HP

銀座ブロッサム「夏休みクラシック音楽に親しむイベント」

日 8月20日(日) 午後2時開演(午後1時30分受け付け開始/1階受付窓口)
場 銀座ブロッサム(中央会館)7階 マーガレット
内 区内在住の小学生と保護者
内 プロの演奏家による音楽イベント
[編成] ピアノ、バイオリン
[曲目] スーパーマリオブラザーズ、リトルマーメイド、情熱大陸のテーマ曲
◎曲目は変更する場合があります。
定 50人(先着順)
費 500円
申 7月16日~8月17日に電話で区へ申し込む(午前10時~午後6時)。
◎区内在住であることを確認できるもの(運転免許証など)を当日持参
問 銀座ブロッサム(中央会館) ☎(3542)8585
銀座ブロッサムHP

税

令和5年分所得税および復興特別所得税の納期限(予定納税第1期分)

[納期限] 7月31日(月)
◎納期限までの納付をお願いします。
問 日本橋税務署 ☎(3663)8451 京橋税務署 ☎(4434)0011 (音声案内1番)
国税庁HP

国保・年金

国民健康保険特定疾病療養受療証の更新

特定疾病療養受療証は、昨年の所得を基に自己負担限度額の区分を判定しているため、毎年7月31日が有効期限となります。
有効期限前に、新たな特定疾病療養受療証を送付します。
◎更新の手続きは不要
問 保険年金課給付係 ☎(3546)5360

国民健康保険高齢受給者証の更新(70~74歳の方)

現在、国民健康保険に加入している方で、高齢受給者証をお持ちの方は7月31日で有効期限が切れるため、有効期限を更新した高齢受給者証を7月下旬に郵送します。

【自己負担割合について】

高齢受給者証の負担割合は、令和4年中の所得を基に判定されます。詳しくは同封の「高齢受給者証更新のお知らせ」をご覧ください。

☎保険年金課資格係

☎(3546)5362

後期高齢者医療制度保険証の一部負担金の割合の判定

医療費の自己負担割合は、令和4年中の所得を基に判定します。負担割合が変更になる方には、8月1日から使用できる新しい保険証を7月中旬に簡易書留で郵送します。

◎保険料を長期間滞納している方は、保険料の納付相談をした上で有効期限の短い保険証をお渡しする場合があります。

☎保険年金課資格係

☎(3546)5362

限度額適用(限度額適用・標準負担額減額)認定証の更新

限度額適用認定証の交付を受けている方は、医療機関の窓口で保険証と共に認定証を提示することで、保険適用分の窓口での支払いが限度額までとなります。

現在お持ちの限度額適用認定証は、7月31日が有効期限です。更新手続きのお知らせと申請書を7月初旬にお送りしますので、必要な方は更新手続きをしてください。

なお、70歳以上の現役並み所得者Ⅲおよび一般の区分の方は限度額適用認定証の発行手続きは必要ありません。

☎保険年金課給付係

☎(3546)5360

障害状態確認届(診断書)の届け出

障害基礎年金を受給されている方で、障害状態の確認が必要な方は診断書の提出が必要です。診断書は、誕生月の3カ月前の月末に日本年金機構から送付されます。

提出期限は誕生月の末日です。期限までに提出がない場合、障害基礎年金の支払いが一時差し止めとなりますのでご注意ください。

☎日本年金機構ねんきんダイヤル

☎(0570)051165

国民健康保険加入者へのジェネリック差額通知の送付

7月に送付する差額通知は、現在処方されている先発医薬品をジェネリック医薬品に切り替えた場合に軽減される見込み額や、ジェネリック医薬品へ切り替え可能な先発医薬品の一例をお知らせするものです。ジェネリック医薬品を使うことで、医療の質を落とすことなく、皆さんの薬代の負担を軽くするとともに、国民健康保険が負担する医療給付費も低く抑えることができます。皆さん

のご理解とご協力をお願いします。
☎ジェネリック医薬品への切り替えによる薬剤費軽減額が一定額以上見込まれる方

- ◎全ての被保険者の方にお送りするものではありません。
- ◎ジェネリック医薬品を使うときは、医師や薬剤師にご相談ください。
- ◎通知の受け取り後の手続きは不要です。

☎保険年金課給付係

☎(3546)5361



その他

令和5年度特別区職員(Ⅲ類・経験者・障害者対象・就職氷河期世代対象)採用試験

【第一次試験】

- ・経験者採用試験
- ・就職氷河期世代対象採用試験
- 9月3日(日)
- ・Ⅲ類採用試験
- ・障害者対象採用選考
- 9月10日(日)



▲特別区人事委員会HP

【申し込み方法・期間など】

7月13日午後5時(受信有効)までにHPから申し込む。ただし障害者を対象とする採用選考のみ郵送申し込みも可能(7月12日消印有効)。

【試験案内について】

全試験・選考で紙媒体の試験・選考案内を廃止しています。ただし障害者を対象とする採用選考のみ、特別区人事委員会事務局、区役所1階まごころステーション、3階職員課および日本橋・月島特別出張所にて配布します。試験案内データについてはHPに掲載しています。

◎受験資格・採用予定数など、詳しくは採用試験案内またはHPをご覧ください。

☎特別区人事委員会事務局任用課採用係

☎(5210)9787

計量器定期検査の事前調査にご協力を

商品の取り引きや病院などが証明に使用する「計量器」は計量法で2年に1度の定期検査が義務付けられています。今年度は検査の年に当たり、東京都の検査員が事業所などに赴いて実施します。区では、事前調査として計量器の有無の確認のため、対象事業所宛てに調査はがきを郵送しています。まだ回答していない場合は、必要事項を記入の上、7月14日までに返送してください。

【定期検査の実施期間】

10月16日~11月30日

☎区民生活課消費生活係

☎(3546)5332

コミュニティふれあい銭湯

【日程】

7月12日(水)・26日(水)

◎7月12日はブーゲンビレアの湯

☎場区内公衆浴場(銭湯)

費100円(敬老入浴証持参者と小学生以下は無料)

◎区内在住・在勤であることが確認できるもの(運転免許証、健康保険証、社員証など)を必ず持参し

てください。本人の住所・勤務場所が確認できない場合は、一般料金となります。

☎地域振興課区民施設係

☎(3546)5623

7月は青少年の非行・被害防止全国強調月間

青少年を取り巻く社会環境の変化は著しく、インターネットやスマートフォンを悪用した犯罪、薬物乱用や性非行の多発、さらには学校でのいじめや学級崩壊なども懸念されています。加えて近年は児童虐待、児童ポルノ事件などの被害が増加しており、青少年の非行および被害の防止が喫緊の課題になっています。

青少年を非行などから守り健やかに育てていくには、社会全体で取り組む必要があります。それには、家庭や学校を含めた地域が一体となり、「青少年は地域社会が育む」という視点に立って、関係機関・団体と連携を密にした取り組みを進めることが必要です。

【区内の少年非行の概況】

区内警察署管内で昨年1年間に検挙・補導された非行少年などは210人です。区では中央・久松・築地・月島補導連絡会や青少年対策地区委員会を中心に、青少年の非行防止や健全育成活動を推進しています。皆さんのご理解とご協力をお願いします。

☎文化・生涯学習課青少年係

☎(3546)5305



◀区HP

第73回「社会を明るくする運動」

～犯罪や非行を防止し、立ち直りを支える地域のチカラ～

この運動は、犯罪や非行の防止と非行をした人たちの更生について理解を深め、それぞれの立場において力を合わせ、犯罪や非行のない安全で安心な明るい地域社会を築こうとする法務省主唱の全国的な運動です。区では保護司会と更生保護女性会がPR活動やイベントを実施します。その一環として、「社会を明るくする運動 in 中央区」を開催します。

☎7月28日(金)

午後2時~4時30分(午後1時30分開場)

☎場日本橋社会教育会館ホール

☎内講演「依存症って何?~人がハマる、メカニズム」、警視庁音楽隊(金管五重奏他)による演奏

☎定150人(先着順)

◎当日、直接会場へ

【保護司の活動】

犯罪や非行をした人たちの立ち直りを支援するために見守りや相談、住居や働く場所など生活環境の調整、地域における犯罪や非行を防止するための啓発活動などを行っています。また地域の学校と連携・協力して子どもの健全育成のためにさまざまな活動を行い、犯罪や非行のない安全・安心な地域社会づくりに取り組んでいます。

☎中央区保護司会事務局(生活支援課地域福祉係内)

☎(3546)5349

住民基本台帳の一部の写しの閲覧状況

住民基本台帳法に基づき令和4年度の閲覧状況を区HPで公表しています。法人による閲覧件数は32件、地方公共団体の機関による閲覧件数は3件です。ただし犯罪捜査、訴訟の提起などに関するものは除きます。

☎区民生活課住民記録係

☎(3546)5320



◀区HP

東京高速道路(KK線)に関連する都市計画(原案)の公告・縦覧

- ①有楽町・銀座・新橋周辺地区地区計画の変更(原案)
- ②銀座地区地区計画の変更(原案)

【縦覧場所】

①都庁第二本庁舎12階北側 都市整備局都市づくり政策部 都市計画課

①・②区役所5階都市計画課

◎HPでもご覧いただけます。



◀都都市整備局HP



◀区HP

【閲覧期間】

7月14日~27日(閉庁日を除く) 午前9時~午後5時

◎変更となる場合があります。

【意見書の提出先】

①都庁第二本庁舎12階北側 都市整備局都市づくり政策部 都市計画課

②区役所5階都市計画課

【意見書の提出期間】

7月14日~8月3日(閉庁日を除く) 午前9時~午後5時

◎変更となる場合があります。

【意見書を提出できる方】

有楽町・銀座・新橋周辺地区地区計画、銀座地区地区計画区域内の土地の所有者および都市計画法施行令第10条の4に規定する利害関係を有する方

【意見書の提出】

住所・氏名・電話番号・都市計画の名称を記入の上、提出してください。郵送で提出する場合は意見書提出期間最終日の消印有効となります。銀座地区地区計画については、電子申請での提出もできます。

☎①の公告・縦覧について

都都市整備局都市づくり政策部都市計画課

☎(5388)3225

①の原案について

都都市整備局都市づくり政策部土地利用計画課再開発等促進区担当

☎(5388)3318

②について

都市計画課都市計画係

☎(3546)5468

凡例 日 時 場 会 場 対 象 内 容 師 講 師 定 定 員 費 費 用 ・ 料 金 (記 載 が ない 場 合 は 無 料) 申 申 し 込 み 方 法 託 託 見 問 問 い 合 わ せ (申 込 先 HP ホ ー ム ペ ー ジ Eメール アドレス)