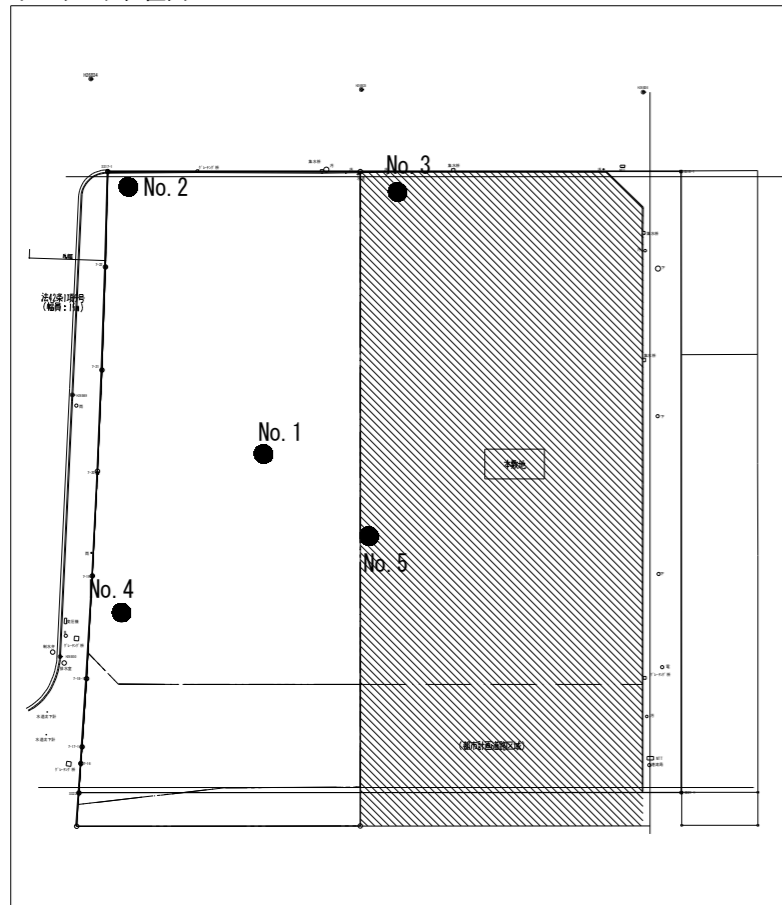


ボーリング位置図



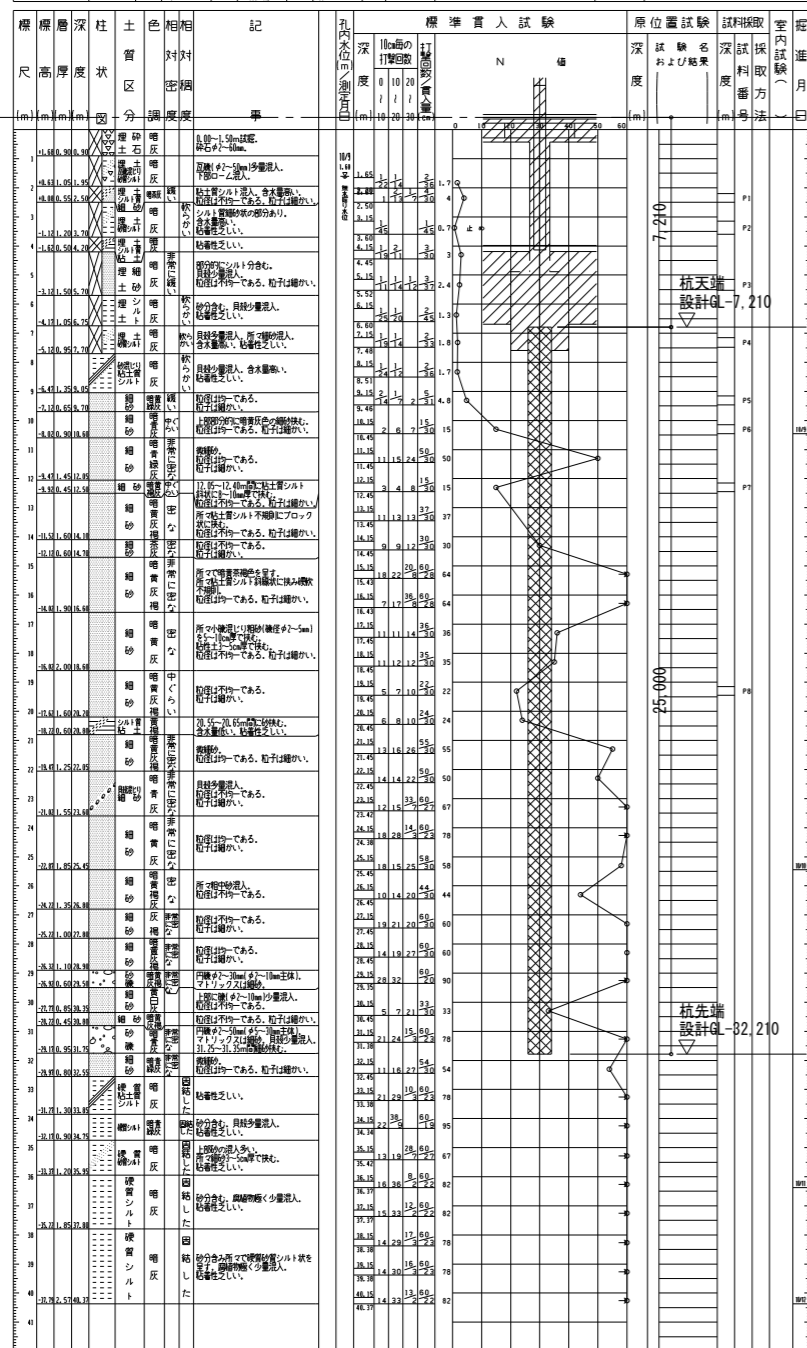
▽ 設計GL  
T.P.+3.000  
(設計GL=1FL-100)

No. 1		No. 2	
ボーリング名	1	ボーリング名	2
調査位置	東京都中央区晴海四丁目8番, 9番	調査位置	東京都中央区晴海四丁目8番, 9番
北緯	35°39'6.01"	北緯	35°39'6.75"
東経	139°46'47.08"	東経	139°46'44.92"
発注機関	株式会社 日本設計	発注機関	株式会社 日本設計
調査業者名	株式会社 東京ソイルサーチ	調査業者名	株式会社 東京ソイルサーチ
調査期間	2018年9月7日~2018年9月11日	調査期間	2018年10月16日~2018年10月26日
主任技師	近藤 龍児	主任技師	近藤 龍児
調査者	竹内 美晴	調査者	竹内 美晴
ボーリング責任者	河原 賢一	ボーリング責任者	河原 賢一
機材	東邦 D-00	機材	東邦 D-00
エンジン	ヤママー HFD12-M	エンジン	ヤママー HFD12-M
ポンプ	カノー V6-B	ポンプ	カノー V6-B
総深	50.37m	総深	40.39m
標準貫入試験	標準貫入試験	標準貫入試験	標準貫入試験
原位置試験	原位置試験	原位置試験	原位置試験
試料採取	試料採取	試料採取	試料採取
室内試験	室内試験	室内試験	室内試験
電通月日	電通月日	電通月日	電通月日
杭先端設計G=-7.210	杭先端設計G=-7.210	杭先端設計G=-7.210	杭先端設計G=-7.210
杭先端設計G=-32.210	杭先端設計G=-32.210	杭先端設計G=-32.210	杭先端設計G=-32.210

No. 1		No. 2	
ボーリング名	1	ボーリング名	2
調査位置	東京都中央区晴海四丁目8番, 9番	調査位置	東京都中央区晴海四丁目8番, 9番
北緯	35°39'6.01"	北緯	35°39'6.75"
東経	139°46'47.08"	東経	139°46'44.92"
発注機関	株式会社 日本設計	発注機関	株式会社 日本設計
調査業者名	株式会社 東京ソイルサーチ	調査業者名	株式会社 東京ソイルサーチ
調査期間	2018年9月7日~2018年9月11日	調査期間	2018年10月16日~2018年10月26日
主任技師	近藤 龍児	主任技師	近藤 龍児
調査者	竹内 美晴	調査者	竹内 美晴
ボーリング責任者	河原 賢一	ボーリング責任者	河原 賢一
機材	東邦 D-00	機材	東邦 D-00
エンジン	ヤママー HFD12-M	エンジン	ヤママー HFD12-M
ポンプ	カノー V6-B	ポンプ	カノー V6-B
総深	50.37m	総深	40.39m
標準貫入試験	標準貫入試験	標準貫入試験	標準貫入試験
原位置試験	原位置試験	原位置試験	原位置試験
試料採取	試料採取	試料採取	試料採取
室内試験	室内試験	室内試験	室内試験
電通月日	電通月日	電通月日	電通月日
杭先端設計G=-7.210	杭先端設計G=-7.210	杭先端設計G=-7.210	杭先端設計G=-7.210
杭先端設計G=-32.210	杭先端設計G=-32.210	杭先端設計G=-32.210	杭先端設計G=-32.210

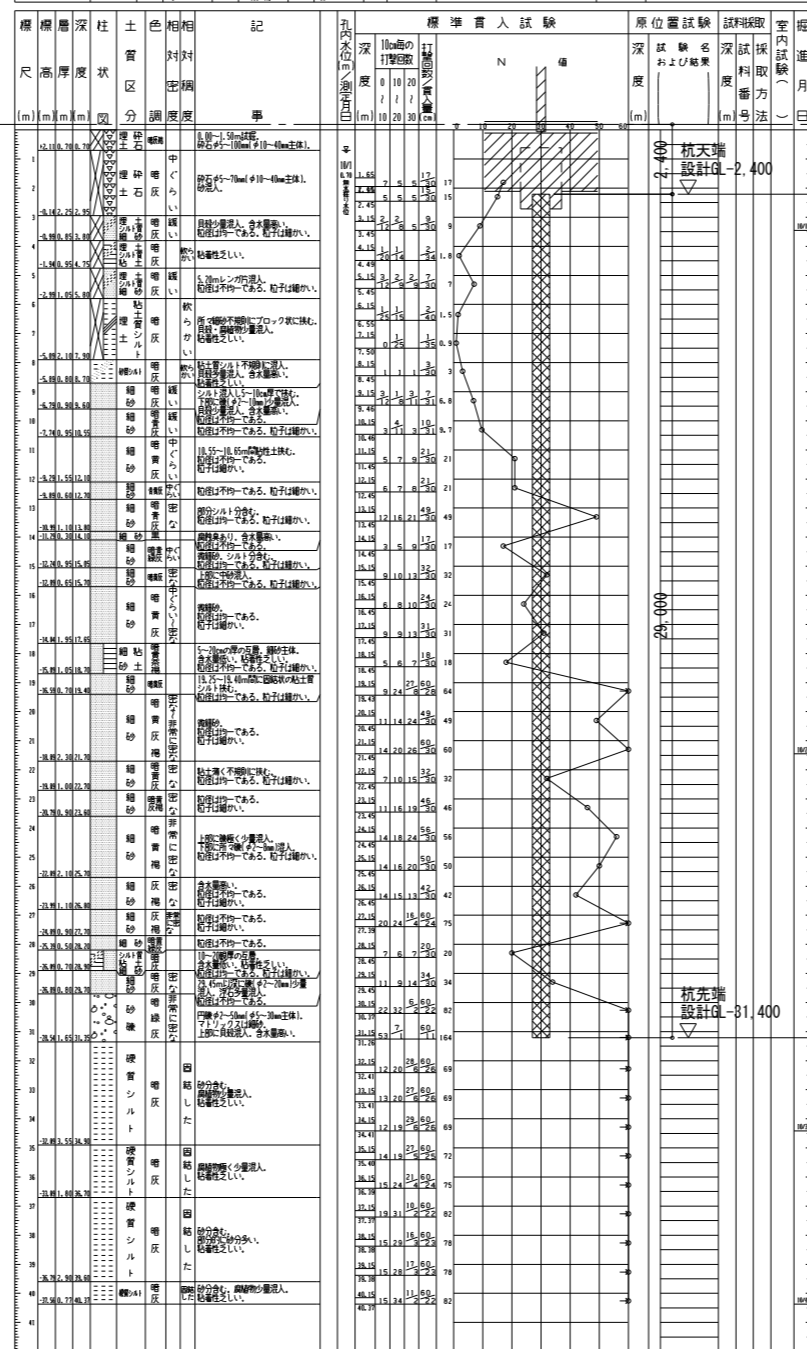
No. 3

Table with project details for No. 3: boring name, location (東京中央区晴海四丁目8番, 9番), date (2018年10月9日~2018年10月12日), and equipment (東邦 D-00, ヤンマー HFD12-M).



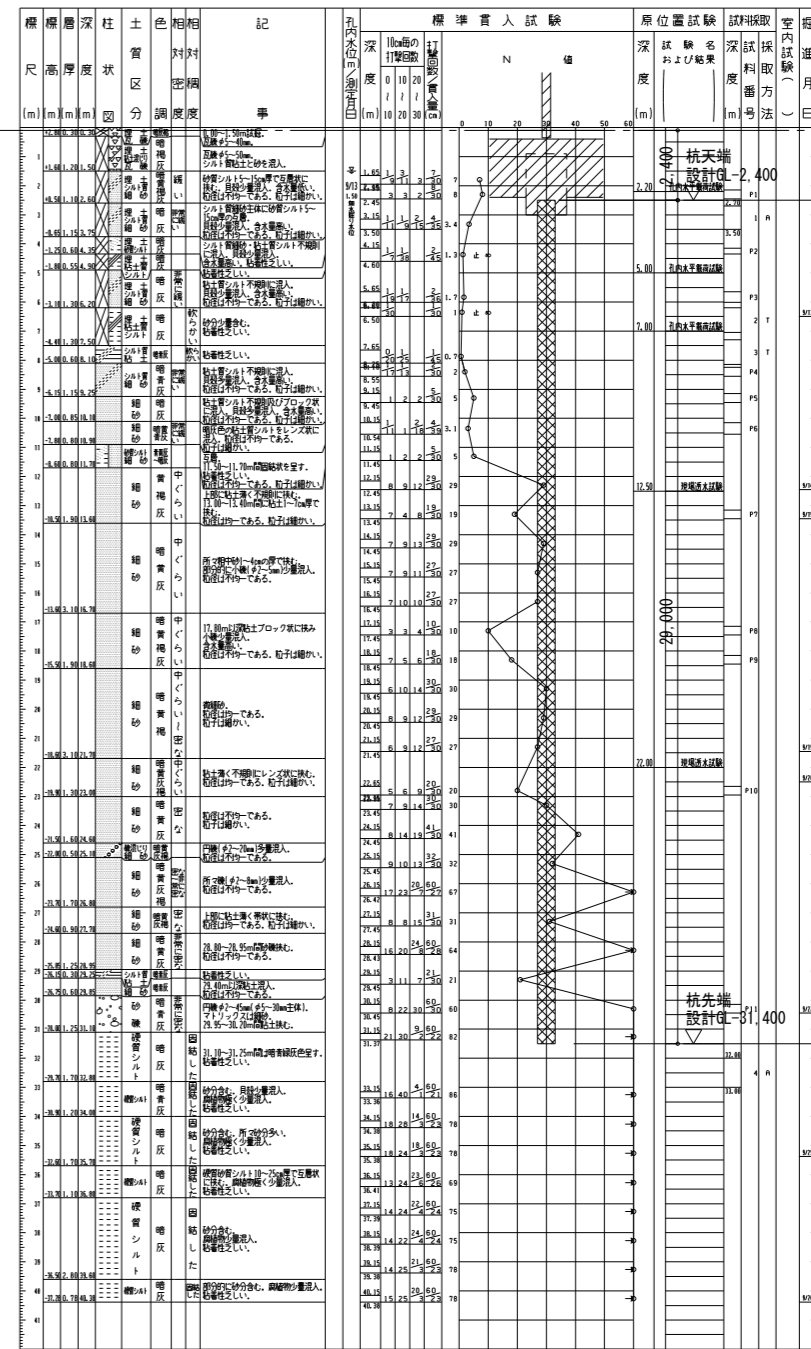
No. 4

Table with project details for No. 4: boring name, location (東京中央区晴海四丁目8番, 9番), date (2018年10月1日~2018年10月4日), and equipment (東邦 D-00, ヤンマー HFD12-M).



No. 5

Table with project details for No. 5: boring name, location (東京中央区晴海四丁目8番, 9番), date (2018年9月13日~2018年9月26日), and equipment (東邦 D-00, ヤンマー HFD12-M).



▽ 設計GL  
T.P.+3.000  
(設計GL=1FL-100)