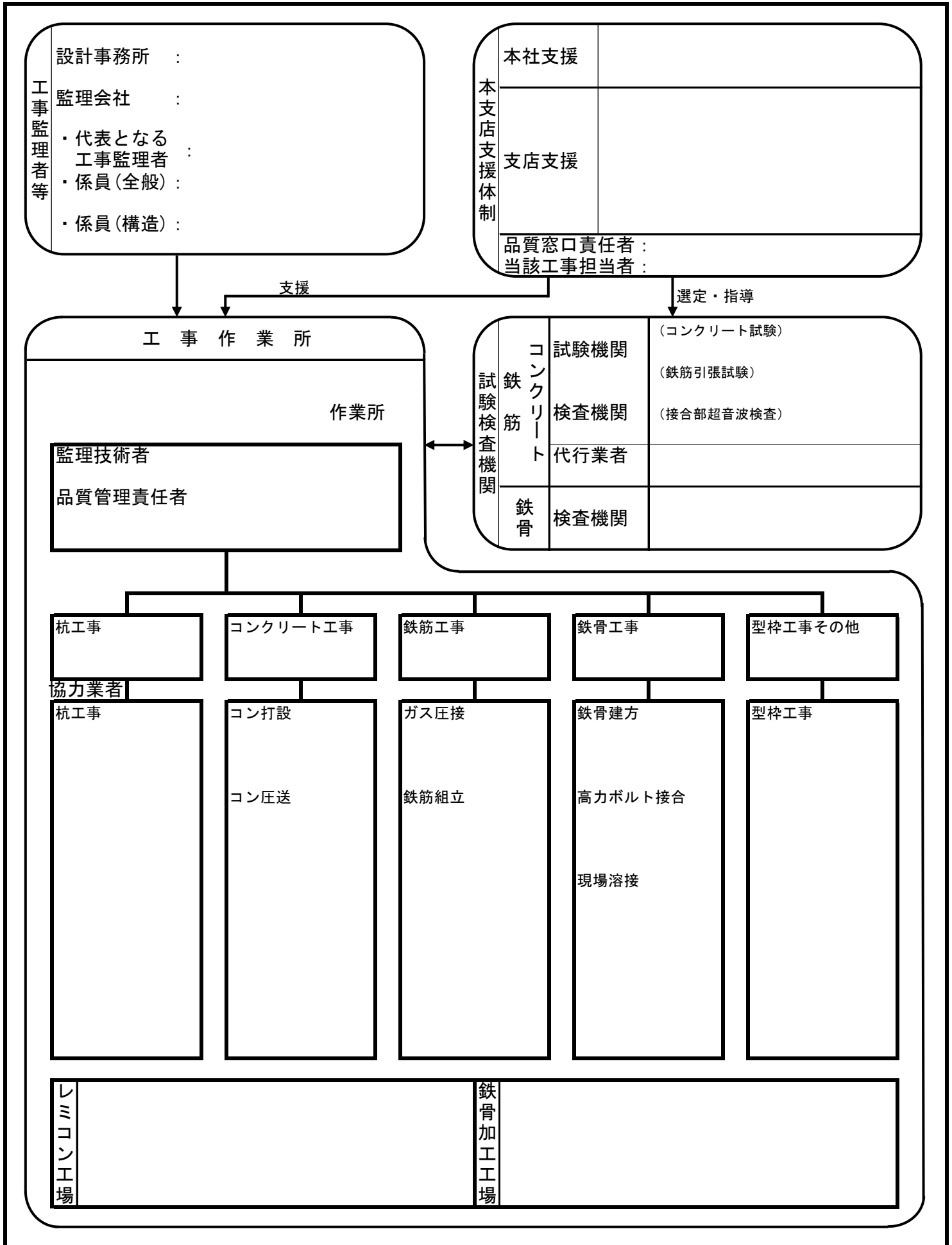


品質管理・検査の組織図



各組織に関する説明及び補足事項

【1】 工事施工者における本社（支店、支社）組織の名称及び役割

・ ・ ・
 ・ ・ ・
 ・ ・ ・
 ・ ・ ・
 ・ ・ ・
 ・ ・ ・
 ・ ・ ・
 ・ ・ ・

※当該工事に関する品質管理窓口責任者及び担当者

窓口責任者 :

TEL :

当該工事担当者 :

TEL :

【2】 工事監理者（係員）の監理目標及び構造体工事に関する検査計画

（目標） 工事が設計図書の仕様書に準じ各項について、試験検査実施の指示・指導・確認・検査を行う。

（計画） 施工計画書、施工図、試験検査記録の確認の他、以下の検査を行う。

- ・ 試験杭立会い・鉄骨製品検査・鉄骨現場接合部検査
- ・ 圧接試験体抜取検査立会い・各階配筋検査
- ・ コンクリート試験練立会い・コンクリート受入れ立会い・打設後検査

【3】 監理技術者の管理目標及び構造体工事に関する検査計画

（目標） 工事を総合企画し、各工事担当者等を指揮して設計図書を具現化する。

（計画） 施工計画書、施工図、試験検査記録の確認の他、以下の検査を行う。

- ・ 協力会社等の自主管理の調査と評価、指導（主任技術者資格、経験の審査を含む）
- ・ 現場巡視による品質管理担当者、主任技術者の管理状況の審査と指導

【4】 品質管理担当者の管理目標及び構造体工事に関する検査計画

（目標） 施工計画を作成し、主任技術者を指揮して担当工事の品質管理を確保する。

（計画） 施工要領書、施工図、試験検査記録の確認の他、以下の検査を行う。

- ・ 試験杭検査・杭頭の検査・鉄骨製品検査
- ・ 鉄骨現場接合部検査・圧接工資格検査・鉄筋材受入検査
- ・ 各階配筋検査・コンクリート打設中の検査・支保工解体時期の決定

【5】 工事施工各社における品質管理標準（基準）等

（事前に検査係（構造担当）と打ち合わせ、合意済みのものとする。）

【6】 試験機関への委託試験項目

- ・ コンクリート供試体の圧縮強度試験
- ・ 鉄筋材料及び鉄筋ガス圧接試験体の引張試験

【7】 受入れ非破壊検査機関への委託検査項目

- ・ 鉄骨溶接部受入れ検査
- ・ 鉄筋ガス圧接部超音波探傷検査
- ・ 溶接工技量試験立会い及び鉄骨中間検査

【8】 代行業者への委託検査項目

- ・ コンクリート供試体の作成、現場水中養生、試験機関への運搬
- ・ コンクリートの試料採取及び試験（スランプ・空気量・塩化物量）
- ・ 鉄筋ガス圧接試験体の試験機関への運搬