

中央区内景気動向調査（平成23年4月調査）結果について

本件調査は、国の景気動向指数(DI)にならって区独自に実施しているものです。

東京の中心で銀座・日本橋等の繁華街や兜町等の金融街を抱える本区の景気動向調査は、日本経済の景気動向をより敏感に表すものと考えます。

調査方法は、経済活動の現場で働く方を景気ウォッチャー(調査協力員)として委嘱し、それぞれの仕事を通じた景気判断を報告してもらい、この報告を基に区内の景気動向を把握するものです。

本区では、平成14年10月に景気回復対策本部を発足させ、景気回復を目指して区内共通買物券の発行などの施策を実施してまいりました。それと平行して平成15年2月から区内の景気動向の調査を行っています。今回の調査では東日本大震災の発生を受け現状のDIは前回調査から31.3ポイントと大幅に低下し15.6となりました。先行きのDIも30.6と前回調査から16.8ポイント低下しました。

今後、各分野ごとの動向を的確に把握し、景気の先行きに、より明るい判断材料となるような施策を実施していきたいと思っております。

「調査結果の概要」

中央区内における4月の現状判断DIは、合計で15.6と前回調査より31.3ポイント低下した。先行き判断DIにおいては前回調査より16.8ポイント低下し30.6となった。前年同月比では、現状判断DIは32.2ポイント、先行き判断DIは14.0ポイントともに低下している。

現状判断DIを分野別に見ると、家計動向関連のDIは、15.5(前回調査比33.4ポイント低下)となった。企業動向関連のDIは、15.6(前回調査比29.4ポイント低下)となった。家計動向関連では、「ますます買い控えが激しくなっているようである。客が消費してくれない。物流も東日本震災後、ひどくなっており、回らない」との意見や「東日本震災後、宴会、宿泊、レストランすべてにおいてキャンセルが多く、売上は大幅減である。宿泊は外国人客の利用がほとんどない状態が続いている」との回答も見られた。企業動向関連では、「東日本大震災と福島第一原子力発電所の事故、その後の計画停電により、経済が完全に停滞してしまっている。年度末で受注となったはずの案件が見送りとなってしまっており、回復の兆しが見えてこない」との意見や「東日本大震災の影響で、特に飲食店が冷え込んでいる」との回答も見られた。全体として、「やや良くなっている」、「変わらない」と回答する人の割合がそれぞれ減少し、「悪くなっている」と回答する人の割合が大幅に増加した。

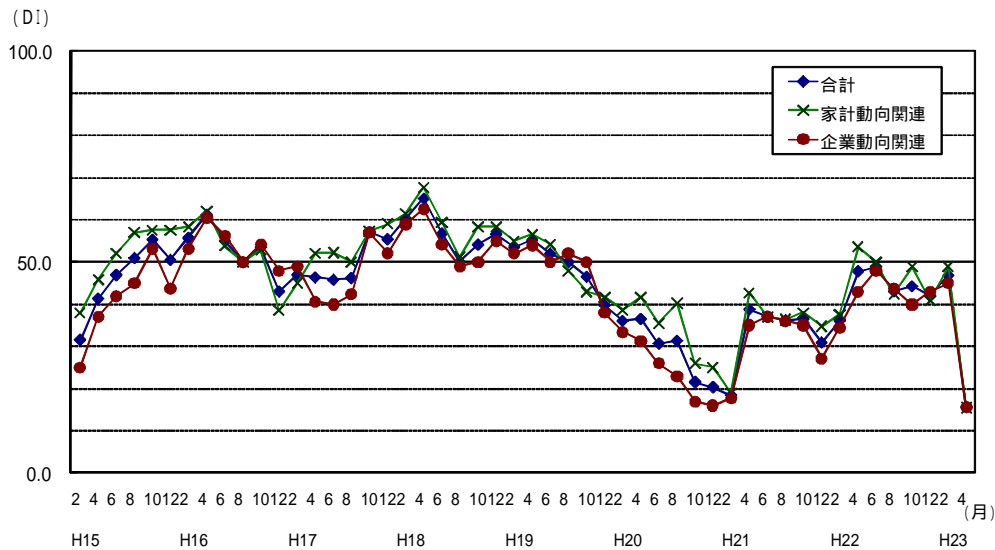
先行き判断DIを分野別に見ると、家計動向関連が前回調査から16.8ポイント低下し30.6となった。「商品が入荷しない。取引先の工場が動いておらず、商品の入荷の見通しが無い」との意見や「東日本大震災で被害がひどく、日本中、消費が落ち込み、経済が立ち行かなくなる。風評被害、デマがひどすぎる。売るものもない」との回答も見られた。企業動向関連は前回調査から21.0ポイント低下し26.0となった。「東日本大震災の影響で、世の中に節約ムードが広がり、必要最低限の消費にとどめようという動きが起こるのは避けられない」との意見や「東日本大震災の被害、福島第一原子力発電所の暗い話題、電力不足という問題が解決しないと悪くなる一方である」との回答も見られた。全体として、「変わらない」と回答する人の割合が減少し、「悪くなる」と回答する人の割合が増加した。

今回の調査では、現状のDI、先行きのDIともに東日本大震災の影響を受け大幅に低下し特に現状のDIについては調査開始以来最低のDIを更新した。東日本大震災の影響により、消費の冷え込み、物流の停滞、品不足、電力不足の影響などから、景気の悪化を懸念する声が目立つ見られた。引き続き今後の動向を注視していく必要がある。

1 DI(Diffusion Index)とは、

景気の動きを知るための代表的な経済指標。増加(または「上昇」「楽」など)したと答えた企業割合から、減少(または「下降」「苦しい」など)したと答えた企業割合を差引いた数値のことで、不変部分を除いて増加したとする企業と減少したとする企業のどちらの力が強いかを比べて時系列的に傾向をみようとするものです。

2 平成15年2月～平成23年4月のDIの推移は別紙のとおり



平成年/月	H15/2	H15/4	H15/6	H15/8	H15/10	H15/12	H16/2	H16/4	H16/6	H16/8
合 計	31.5	41.3	46.9	51.0	55.3	50.5	55.7	61.2	55.0	50.0
家計動向関連	38.0	45.8	52.1	57.0	57.6	57.6	58.3	62.0	53.8	50.0
企業動向関連	25.0	37.0	42.0	45.0	53.1	43.8	53.1	60.4	56.3	50.0

平成年/月	H16/10	H16/12	H17/2	H17/4	H17/6	H17/8	H17/10	H17/12	H18/2	H18/4
合 計	53.6	43.0	46.9	46.4	45.8	46.2	57.1	55.4	60.2	65.1
家計動向関連	53.0	38.5	45.0	52.1	52.2	50.0	57.3	59.1	61.5	67.7
企業動向関連	54.2	47.9	49.0	40.6	40.0	42.4	57.0	52.1	59.0	62.5

平成年/月	H18/6	H18/8	H18/10	H18/12	H19/2	H19/4	H19/6	H19/8	H19/10	H19/12
合 計	56.8	50.0	54.2	56.6	53.5	55.2	52.0	50.0	46.5	39.8
家計動向関連	59.4	51.1	58.3	58.3	55.0	56.5	54.2	47.9	43.0	41.7
企業動向関連	54.2	49.0	50.0	55.0	52.0	54.0	50.0	52.0	50.0	38.0

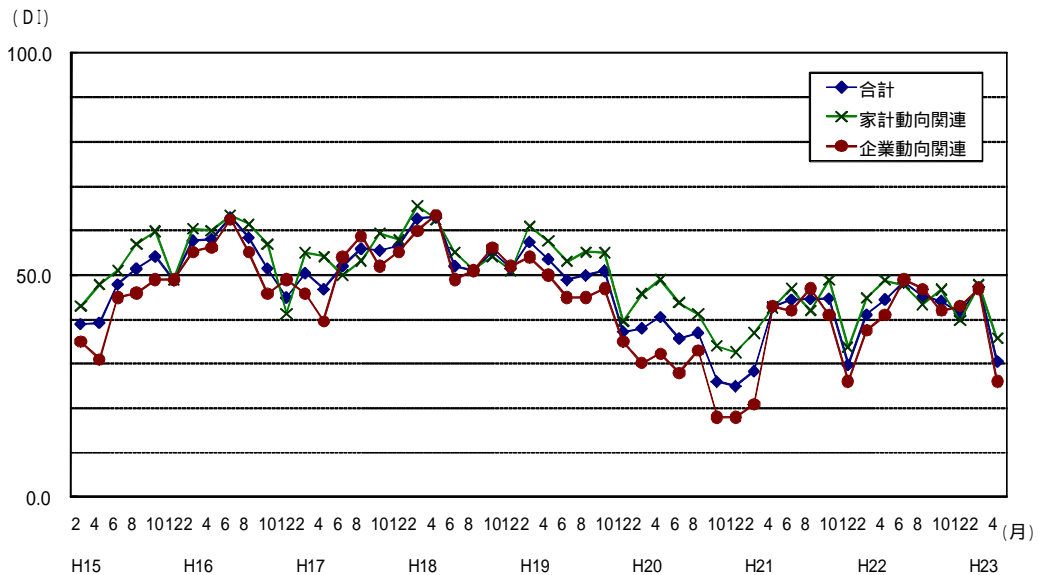
平成年/月	H20/2	H20/4	H20/6	H20/8	H20/10	H20/12	H21/2	H21/4	H21/6	H21/8
合 計	35.9	36.5	30.6	31.3	21.5	20.3	18.3	38.8	37.0	36.2
家計動向関連	38.5	41.7	35.4	40.2	26.0	25.0	19.0	42.7	37.0	36.4
企業動向関連	33.3	31.3	26.0	23.0	17.0	16.0	17.7	35.0	37.0	36.0

平成年/月	H21/10	H21/12	H22/2	H22/4	H22/6	H22/8	H22/10	H22/12	H23/2	H23/4
合 計	36.5	30.9	35.9	47.8	48.9	43.1	44.3	42.0	46.9	15.6
家計動向関連	38.0	34.8	37.5	53.6	50.0	42.4	48.9	40.9	48.9	15.5
企業動向関連	35.0	27.1	34.4	43.0	47.9	43.8	40.0	43.0	45.0	15.6

平成年/月										
合 計										
家計動向関連										
企業動向関連										

平成年/月										
合 計										
家計動向関連										
企業動向関連										

平成年/月										
合 計										
家計動向関連										
企業動向関連										



平成年/月	H15/2	H15/4	H15/6	H15/8	H15/10	H15/12	H16/2	H16/4	H16/6	H16/8
合計	39.0	39.3	48.0	51.5	54.3	48.9	57.8	58.2	63.0	58.5
家計動向関連	43.0	47.9	51.0	57.0	59.8	48.9	60.4	60.0	63.5	61.5
企業動向関連	35.0	31.0	45.0	46.0	49.0	49.0	55.2	56.3	62.5	55.2

平成年/月	H16/10	H16/12	H17/2	H17/4	H17/6	H17/8	H17/10	H17/12	H18/2	H18/4
合計	51.5	45.0	50.5	46.9	52.1	56.0	55.6	56.5	62.8	63.0
家計動向関連	57.0	41.3	55.0	54.2	50.0	53.3	59.4	58.0	65.6	62.5
企業動向関連	45.8	49.0	45.8	39.6	54.0	58.7	52.0	55.2	60.0	63.5

平成年/月	H18/6	H18/8	H18/10	H18/12	H19/2	H19/4	H19/6	H19/8	H19/10	H19/12
合計	52.1	51.1	55.2	51.5	57.5	53.6	49.0	50.0	51.0	37.2
家計動向関連	55.2	51.1	54.2	51.0	61.0	57.6	53.1	55.2	55.0	39.6
企業動向関連	49.0	51.0	56.3	52.0	54.0	50.0	45.0	45.0	47.0	35.0

平成年/月	H20/2	H20/4	H20/6	H20/8	H20/10	H20/12	H21/2	H21/4	H21/6	H21/8
合計	38.0	40.6	35.7	37.0	26.0	25.0	28.3	42.9	44.5	44.7
家計動向関連	45.8	49.0	43.8	41.3	34.0	32.6	36.9	42.7	47.0	42.0
企業動向関連	30.2	32.3	28.0	33.0	18.0	18.0	20.8	43.0	42.0	47.0

平成年/月	H21/10	H21/12	H22/2	H22/4	H22/6	H22/8	H22/10	H22/12	H23/2	H23/4
合計	44.8	29.8	41.1	44.6	48.4	45.2	44.3	41.5	47.4	30.6
家計動向関連	48.9	33.7	44.8	48.8	47.8	43.5	46.7	39.8	47.8	35.7
企業動向関連	41.0	26.0	37.5	41.0	49.0	46.9	42.0	43.0	47.0	26.0

平成年/月										
合計										
家計動向関連										
企業動向関連										

平成年/月										
合計										
家計動向関連										
企業動向関連										

平成年/月										
合計										
家計動向関連										
企業動向関連										

担当部署： 中央区区民部商工観光課中小企業振興係