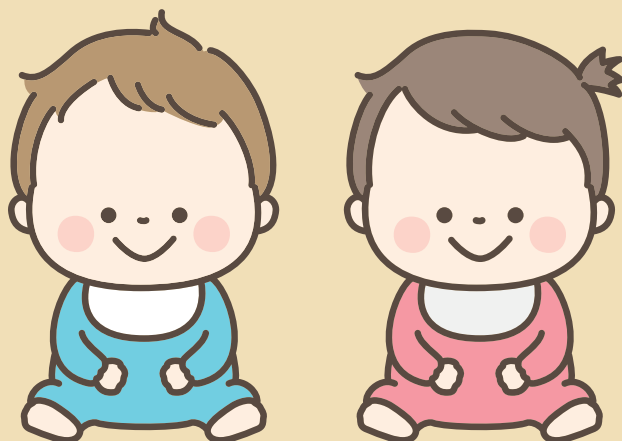


応援します！あなたの子育て

子育て ガイドブック

◆ 中央区

〈令和6年4月版〉





| | |
|---------------------|---|
| 子育てサポート一覧 | 2 |
| 子育て応援サイト「こどもすくすくナビ」 | 4 |

妊娠したら

| | |
|------------------------------------|----|
| 妊娠届・母子健康手帳の交付 | 5 |
| 「あのねママメール」 | 5 |
| 妊婦健康診査 | 6 |
| 出産支援祝品(タクシー利用券) | 6 |
| コミュニティバス(江戸バス) 無料乗車券 | 6 |
| 入院助産費用の援助 | 7 |
| 虹のサービス(区民どうしのたすけあい家事サポート) | 7 |
| 育児支援ヘルパーの派遣 | 7 |
| 産前産後期間相当分の国民健康保険を免除します(令和6年1月制度開始) | 8 |
| 産前産後期間は国民年金保険料が免除になります | 8 |
| 生活福祉資金(出産のための費用)の貸付 | 8 |
| プレママ教室(母親学級)・パパママ教室(両親学級) | 9 |
| 禁煙外来医療費助成 | 9 |
| 産後ケア(宿泊型)事業 | 9 |
| 妊娠高血圧症候群等の医療費助成 | 10 |
| 流産・死産等を経験された方へ | 10 |
| ようこそ“プレママクッキング教室”へ | 11 |

赤ちゃんが生まれたら

| | |
|---------------------------|----|
| 出生届 | 12 |
| 新生児訪問 | 12 |
| 出産育児一時金の支給 | 12 |
| 子ども医療費助成 | 13 |
| 子どもの病気への医療費助成 | 13 |
| 児童手当 | 14 |
| 新生児誕生祝品(区内共通買物・食事券) | 14 |
| 育児支援ヘルパーの派遣 | 14 |
| 虹のサービス(区民どうしのたすけあい家事サポート) | 14 |
| ママのこころの相談 | 15 |
| 働く女性・男性のための、出産・育児に関する制度 | 16 |

健康に育つために

| | |
|------------------|----|
| 乳幼児健診 | 17 |
| 子どもの予防接種 | 18 |
| 予防接種の注意点 | 19 |
| 任意予防接種の費用助成 | 19 |
| 「ちゅうおう子育てナビアプリ」 | 19 |
| 歯の健康相談 | 20 |
| CHUOCITY 歯っぴー大作戦 | 21 |
| 離乳食講習会 | 22 |

| | |
|-------------------|----|
| 栄養相談(子どもの食事アドバイス) | 23 |
| 子どものための健康教室 | 24 |
| ご存じですか?食育ガイド | 25 |
| すくすく健康相談(乳幼児健康相談) | 26 |
| 子育て支援講習会 | 26 |
| アレルギー講演会 | 26 |
| アレルギー専門相談 | 26 |
| ぜん息児水泳教室 | 27 |
| ぜん息児運動教室 | 27 |
| 東京都大気汚染医療費助成 | 27 |
| 子ども発達支援センター ゆりのき | 28 |
| 中央区育ちのサポートシステム | 29 |

子育て支援サービス

| | |
|--------------------------|----|
| 子ども家庭支援センター「きらら中央」 | 30 |
| 一時預かり保育 | 31 |
| トワイライトステイ | 31 |
| 子どもショートステイ | 32 |
| 病児・病後児保育 | 32 |
| 育児支援ヘルパーの派遣 | 32 |
| 緊急一時保育援助事業 | 33 |
| ベビーシッター利用支援事業(一時預かり利用支援) | 33 |
| 子育て交流サロン「あかちゃん天国」 | 33 |
| 乳幼児クラブ(児童館) | 34 |
| ファミリー・サポート・センター | 35 |
| 未就学児の遊び場 | 35 |
| 親子で親しむ浜離宮 | 36 |
| 養育家庭制度 | 36 |
| 出産・子育て応援事業 | 37 |
| パスデーサポート | 37 |
| 018サポート | 37 |

障害のある子ども・家庭への支援

| | |
|--------------|----|
| 特別児童扶養手当 | 38 |
| 児童育成手当(障害手当) | 38 |
| 障害児福祉手当 | 38 |
| 東京都重度心身障害者手当 | 39 |
| 心身障害者福祉手当 | 39 |
| 重度障害者紙おむつの支給 | 39 |
| 障害児通所支援 | 40 |
| 自立支援給付 | 40 |

ひとり親家庭の子育て支援サービス

| | |
|--------|----|
| 児童扶養手当 | 41 |
| 児童育成手当 | 41 |

| | |
|------------------------|----|
| ひとり親家庭等医療費助成 | 42 |
| ひとり親家庭ホームヘルプサービス | 42 |
| ひとり親家庭休養ホーム | 43 |
| ひとり親家庭自立支援教育訓練給付金 | 43 |
| ひとり親家庭高等職業訓練促進給付金 | 43 |
| 母子生活支援施設 | 44 |
| ひとり親世帯への住宅支援 | 44 |
| ひとり親家庭日帰りバス研修 | 44 |
| 東京都母子及び父子福祉資金貸付 | 44 |
| 養育費の取決めのための公正証書等作成費用補助 | 45 |
| 養育費の取決めのためのADR費用補助 | 45 |
| 養育費保証契約費用補助 | 45 |

子育て情報のページ

| | |
|----------------|----|
| 子育てのヒントがいっぱいです | 46 |
| 親子で楽しめるサークルの情報 | 47 |
| 託児付き講座の情報 | 47 |
| 図書館からのご案内 | 47 |
| 子ども読書手帳のご案内 | 49 |
| 赤ちゃん・ふらっと | 50 |
| 子どもへの虐待をなくそう! | 51 |
| 子どもの権利を守ろう | 52 |

保育園・幼稚園

| | |
|--------------------------|----|
| 幼児教育・保育の無償化制度とは? | 53 |
| 子どもをあずける | 55 |
| 教育・保育給付認定 | 55 |
| 認可保育所・認定こども園・地域型保育事業のご案内 | 56 |
| 区立認可保育所一覧 | 57 |
| 認定こども園一覧 | 57 |
| 私立認可保育所一覧 | 58 |
| 小規模保育事業所一覧 | 60 |
| 事業所内保育事業所一覧 | 60 |
| 居宅訪問型保育事業者一覧 | 60 |
| 認証保育所のご案内 | 61 |
| 認証保育所一覧 | 61 |
| 認証保育所保育料の補助 | 61 |
| 認可外保育施設保育料の補助 | 62 |
| 幼稚園のご案内 | 62 |
| 区立幼稚園一覧 | 62 |
| 私立幼稚園等保護者負担軽減補助金 | 63 |
| 多様な集団活動等利用支援事業 | 63 |

就学・子どもの居場所づくり

| | |
|---------|----|
| 就学時健康診断 | 64 |
|---------|----|

| | |
|---------------|----|
| 小学校・中学校のご案内 | 64 |
| 就学援助・就学奨励制度 | 64 |
| 子どもの居場所「プレディ」 | 65 |
| 学童クラブ | 65 |
| 児童館 | 66 |
| 子どもの学習・生活支援事業 | 66 |

ひとりで悩まないで

| | |
|----------------|----|
| 困ったときの相談窓口 | 67 |
| 民生・児童委員、主任児童委員 | 69 |

いざというときに備えて

| | |
|---------------------------------|----|
| 子どもを守るための防災対策 | 72 |
| 子どもに起こりやすい事故とその予防・対処法 | 74 |
| 家の中には危険がいっぱい | 76 |
| たばこの誤飲 | 77 |
| SIDSから赤ちゃんを守ろう! | 77 |
| のどにものを詰まらせ、 気道がふさがった場合の応急手当 | 78 |
| 心肺蘇生法の手順 | 78 |
| 交通安全について | 79 |
| 安全な製品を選び、 取扱説明書をよく読んで使用しましょう | 80 |

地域情報ガイド

| | |
|----------------|----|
| 親子で遊べる公園を紹介します | 81 |
| 施設ガイドマップ 京橋地区 | 84 |
| 施設ガイドマップ 日本橋地区 | 86 |
| 施設ガイドマップ 月島地区 | 88 |
| 施設ガイドマップ 月島地区 | 90 |
| 子どものふるさとをつくろう! | 90 |

お医者さん情報

| | |
|-----------------|-----|
| 小児科一覧 | 91 |
| 小児歯科一覧 | 92 |
| 土曜・休日などの診療 | 96 |
| ● 保健所・保健センター | 98 |
| ● 区役所・各出張所 | 99 |
| ● 社会福祉協議会・きらら中央 | 100 |

ぴったりサービスオンライン申請

| | |
|--------|-----|
| ● 各種申請 | 101 |
|--------|-----|