



つくだじどうかん

令和6年

友 YOU 遊

4月

中央区佃1-11-1
TEL 3531-7811

ウェルカム 1年生

日時：11日(木) 3:30~4:30
場所：ホール
対象：小学1年生以上
申込：当日受付



中高生世代イベント

「ウェルカムパーティー」

日時：14日(日) 6:00~7:00
場所：遊戯室
対象：中高生世代
申込：当日受付



子ども参画事業 つくだプロジェクト☆

児童館でやってみたいことを一緒に考えよう！
日時：16日(火) 3:15~4:00
場所：スタジオ
対象：小学2年生以上
申込：当日受付



公園で遊ぼう「シャボン玉」

日時：9日(火) 3:00~4:00
場所：佃公園
対象：乳幼児(保護者同伴)以上
申込：当日受付 ※雨天中止

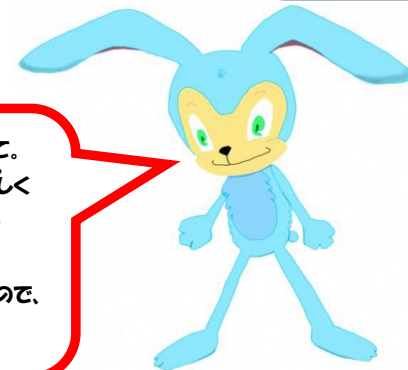


★★★★★わんぱくひろば★★★★★

乳幼児さんがホールで遊ぶことができます。
☆月曜日・水曜日 10:00~11:30
(12:00~1:00は遊べません)
※1日(月)~10日(水)はお休みになります。



新キャラクター「名前大募集」



こんにちは~！はじめまして。
ほくは2024年度から、新しく
「月島地域児童館まつり」の
キャラクターになります。
まだ名前が決まっていないので、
みんなで考えてください。

新キャラクター名応募方法

期間：4月1日(月)から4月14日(日)まで
場所：各児童館受付で応募用紙があります。
各館にある応募箱に入れてください。
結果：5月12日(日)
児童館まつりオープニングで発表
※各館の月のおたより「6月号」でもお知らせします。

月島地域児童館まつり 新キャラクター名募集用紙	
なまえ	みほん
新キャラクター名	

※指定のある場合をのぞき、行事の申込みは参加する本人が児童館の受付で申込みをしてください。

※受付時間は、午前9時から午後5時までです。(中高生世代は午後8時まで)

	1月	2火	3水	4木	5金	6土	7日	8月	9火	10水	11木	12金	13土	14日	15月	16火	17水	18木	19金	20土	21日	22月	23火	24水	25木	26金	27土	28日	29月	30火		
ゆいこ									公園で遊ぼう「シャボン玉」 イラストクラブ	ゆうぎしつにあつまれ〜！ 「フロックで遊ぼう！」	ウェルカム1年生			中高生世代イベント 「ウェルカムパーティー」	いぶりんのお話会	子ども参画事業 つくだプロジェクト	水バーバラさんのお話会	木巡回相談			親子行事「ドッジボール」			イラストクラブ	工作遊び「このぼこイベント」			乳幼児活動 「フラレールで遊ぼう！」			おやすみ	
											1	2			わ	0	わ	1	2			わ	0	わ	1	2				0		

0…おひさまクラブ(0歳児) 1…あおぞらクラブ(1歳児) 2…こんべいどうクラブ(2歳児) わ…わんぱくひろば ※4/20(土) 9:00~12:00は児童館事業のためホールの通常使用はできません。

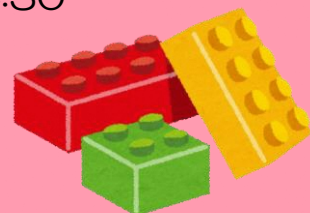
はなしかい いふいんとのお話会

にちじ 日時：15日(月) 4:00~4:30
ばしょ 場所：遊戯室
たいしょう 対象：乳幼児(保護者同伴)以上
もうしこみ 申込：当日受付



ゆうぎしつにあつまれ~! 「ブロックで遊ぼう!」

にちじ 日時：10日(水) 3:00~4:30
ばしょ 場所：遊戯室
たいしょう 対象：小学1年生以上
もうしこみ 申込：当日受付



バーバラさんのお話会

にちじ 日時：17日(水) 11:00~11:30
ばしょ 場所：ホール
たいしょう 対象：乳幼児(保護者同伴)
もうしこみ 申込：当日受付



乳幼児活動

「フラレールで遊ぼう!」

にちじ 日時：27日(土) 10:00~3:00
※12:00~1:00 は昼休み
ばしょ 場所：遊戯室
たいしょう 対象：乳幼児親子
1組1回30分 最大8組
もうしこみ 申込：当日受付



こうさく 工作あそび「こいのぼりづくり」

にちじ 日時：24日(水)~27日(土) 2:00~4:50
ばしょ 場所：工作室
たいしょう 対象：乳幼児(保護者同伴)以上
もうしこみ 申込：当日受付



おやこぎょうじ 親子行事「ドッジボール」

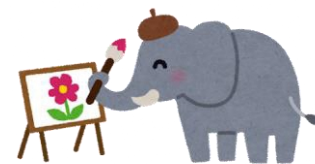
にちじ 日時：20日(土) 1:15~2:00
ばしょ 場所：ホール
たいしょう 対象：小学1年生以上の親子
もうしこみ 申込：13日(土)~



イラストクラブ

にちじ 日時：9日(火)、23日(火)
1部 2:00~2:50
2部 3:00~3:50
3部 4:00~4:50

ばしょ 場所：スタジオ
たいしょう 対象：小学1年生以上 各部5名まで
もうしこみ 申込：当日受付



じどうかんのおやくそく

- *受付で名前を書き、帰る時はチェックをしてください。
- *お菓子を食べたりジュースを飲んだりできません。
- *お金や大切なものは、持ってこないでね。
- *自転車やキックボードに乗ってこないでね。
- *児童館の中で携帯電話は使えません。
- *ボール類はネットや袋に入れて持ち歩きましょう。
- *小学生未満のお子さんは、大人と一緒に来ましょう。

令和6年度 乳幼児クラブ募集

親子のふれあいや親同士・子ども同士の交流を大切にしながら、友だちの輪を広げましょう!

0歳児クラブ : 火曜日

1歳児クラブ : 木曜日

2歳児以上クラブ : 金曜日

各クラブの活動時間は 午前10:30~午前11:30です。

※申込 令和6年3月1日(金)から随時受付

※申込用紙は、児童館の受付窓口で配布、またはホームページでもダウンロードできます。

ホール利用について

ホールの利用時間については、児童館に掲示されている「ホールのよてい」を確認してください。長期休み中など、時期によって利用時間が変更になることがあります。

広報活動

児童館での広報活動やお知らせに掲載するために写真などを撮影しています。掲載や上映を希望されない方は、事務室までお申し出ください。

児童館登録

お子さんのみで児童館を利用する際は、災害時等に備え、緊急連絡先登録書をご提出いただいております。登録書は児童館で厳重に保管しますのでご協力お願いいたします。登録用紙は児童館窓口にあります。

巡回相談

18日(木) 10:45~11:15

子ども家庭支援センターから相談員がきます。



児童館は、地域の子育て相談窓口です。
職員に遠慮なくご相談ください!