



# 中央区立幼稚園案内

## 幼稚園ってどんなところ？

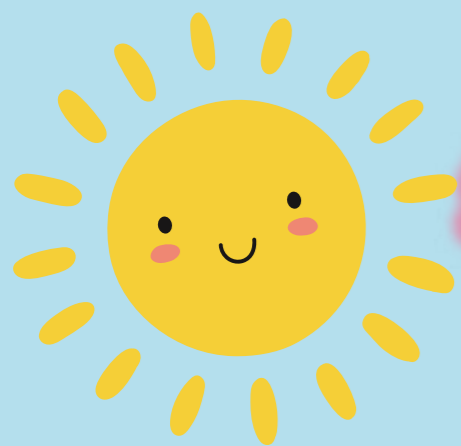
中央区教育委員会

中央区ホームページ



幼稚園紹介動画





# 幼稚園は子どもが初めて 出会う学校です

## 「遊びは幼児期にふさわしい学びです。」

幼児期は、知識を教えられて身に付けていく時期ではありません。遊びを中心として、頭や心、体を動かして主体的に様々な対象と直接かかわりながら総合的に学んでいます。

遊びを通して思考を巡らし、想像力を発揮し、自分の体を使って、また、友達と楽しさや体験を共有したり協力したりして、様々なことを学んでいきます。幼稚園での遊びを通して豊かな心と体を育み、学ぶ楽しさを味わいます。

一人一人のよさを未来へつなぐ  
～学校教育のはじまりとしての幼稚園教育～  
文部科学省



大型積み木

ウレタン積み木



劇遊び



映画ごっこ



砂遊び



製作活動

野菜の苗植え



三輪車



おうちごっこ



## 幼児期の発達に応じた適切な環境を整えています!

幼児は楽しいからよく遊び、よく遊ぶからよく育ちます。  
一人一人が、発達に必要な経験が積み重ねられるように、幼稚園教員は、幼児が『思わず』遊びたくなるような環境や友達との関わりが生まれる環境をつくっています。  
適切な環境の中で、自分のやりたいことを選んだり、友達と考えを出し合ったりして、じっくりと遊べるようにしています。



# 中央区立幼稚園の特色



## 全園が「運動遊び推進園」です！

近年、運動能力の低下が問題視されています。

そこで、中央区立幼稚園は幼児期からの運動能力の向上を目指し、遊具の整備や環境の工夫、外部講師の活用等を行いながら、多様な動きを経験できる運動遊びの充実を図っています。



進んで体を動かそうとする意欲が育まれています

幼児期は心が動くと体が動く大切な時期です。自分で面白いものをみつけ、楽しむために自ら体を動かしています。

また、幼児期は神経系が発達する時期で、運動をコントロールする能力が最も発達します。そのため、幼児期には、何か1つに特化した動きではなく、様々な運動遊びを通して多様な運動経験することが大切です。

面白さや楽しさを見付ける心の動きと体の多様な動きは、毎日の生活の中で、また遊びの中で獲得していくものです。



鹿屋体育大学 森 司朗 教授

## 小学校教育との円滑な接続を図っています！

幼稚園教育から小学校教育に学びをつなげるために、定期的に幼児・児童の交流、教員同士の交流を行っています。

区立幼稚園では、小学校で大切にしている主体性や粘り強さ、集団生活の基礎となる人への思いやりを遊びの中で、育ててくれています。

また、幼稚園の先生は一人一人をととても大切に、子どもとたくさん話をする中で、考える力も育ててくれているので、小学校でもその力が生かされています。



京橋築地小学校 佐藤興二 校長

小学生への憧れや小学生生活への期待が育まれています



幼稚園、小学校の教員同士で勉強会もしています



# 幼稚園の1日(例) \*時間は大体の目安です。学年に応じて時間や内容が変わります。

**1.登園 朝の挨拶**  
 ▶自分のことは自分でできるようにすることで、自信や意欲につなげていきます。



**2.自分で選んだ遊びをする時間**  
 ▶自分のしたいことを実現する満足感や達成感を味わえるようにしています。  
 ▶友達や先生と一緒に遊びながら、人と関わる楽しさを味わえるようにしています。



**3.みんなと一緒に活動する時間**  
 ▶製作、踊りや体操、集団でのゲームなど、いろいろな活動に興味や関心をもてるようにしています。



**4.お弁当**  
 ▶みんなで食べることを楽しみながら、食事のマナーも身に付くようにしています。



**5.降園前の活動**  
 ▶季節の歌、絵本の読み聞かせ、1日の振り返りなどを取り入れながら、翌日の登園に期待がもてるようにしています。



**6.降園 さようならの挨拶**  
 ▶保護者と幼児の成長を共に喜び合い、子育ての相談にも応じています。



# 1年の行事

## Winter



## Spring



## 秋



## Autumn

## 夏



## Summer

### 保護者の方々の疑問にお答えします!

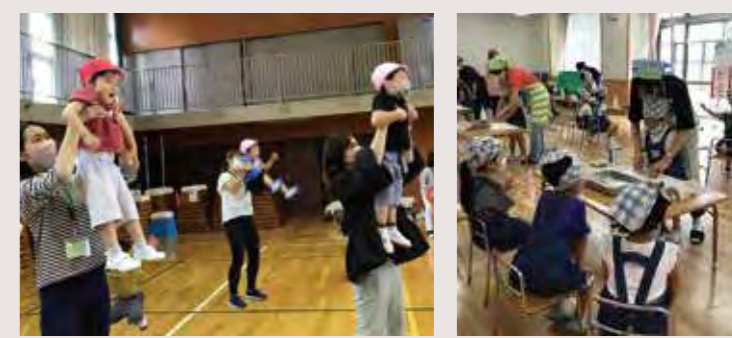


Q  
A

**「英語」や「体操」などの時間はありますか?**  
 毎日決まった時間に行うものではありませんが、日常的に、体を十分に動かして遊んだり、「国際理解教室」などの行事にゲストティーチャーを招き、外国の言語や文化に触れる機会を設けたりしています。そのような機会の中で、子どもの興味・関心を高め、小学校以降の学びに向かう力を育てています。

Q  
A

**保護者が参加する行事はありますか?**  
 家庭との連携を大切にしていますので、行事に参加していただくことがあります。保育参観、運動会、劇などの発表会以外にも、お子さんと触れ合いながら一緒に活動する行事もあります。



# 子育ての支援 ～お子さんを一緒に育てていきましょう♪～

## 預かり保育

明石幼稚園・有馬幼稚園・月島第一幼稚園の3園で、通常の教育時間終了後も、引き続き午後4時30分まで（長期休業中は午前9時から午後4時30分まで）預かり保育を行っています。



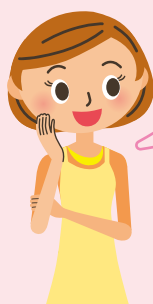
詳しくは中央区教育員会事務局学務課学事係までお問合せください。

## 未就園児の会

区立幼稚園では、入園前のお子さんを対象に、遊び場の提供や見学会、説明会等を実施しています。幼稚園に触れられる機会です。ぜひ、お気軽にお越しください。



詳しくは中央区や、各幼稚園のホームページをご覧ください。



最初は、お弁当作りに不安を感じていましたが、担任の先生が、量や大きさなど丁寧に知らせてくれることで、気持ちが楽になりました。毎日「全部食べたよ」と笑顔で報告してくれ、お弁当でよかったと感じます。



## 中央区立幼稚園にお子さんを通わせている保護者の方の声を紹介します

異年齢の交流が盛んなので、降園後に、公園や児童館などでも学年が違う子や小学生と関わる機会があります。地域での顔見知りが増えてうれしいです。



降園時間に担任の先生と話すことができ、子どもの様子を教えてください。不安な点もその場で聞くことができます。



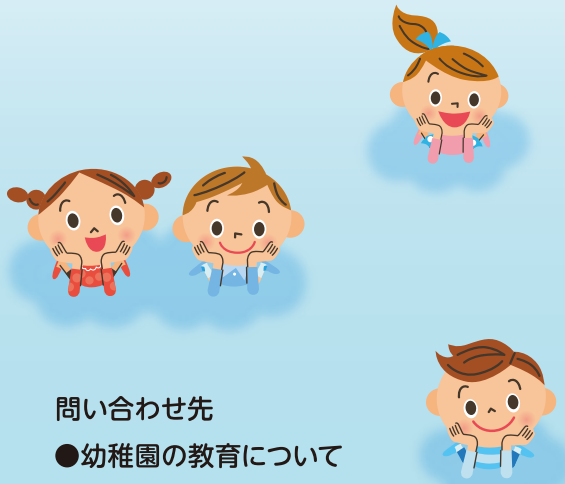
# 区立幼稚園 マップ



## 入園までの流れ (4月入園)

- 9月下旬 ▶ 区広報誌、区ホームページで入園について掲載
- 10月下旬 ▶ 入園願書配布・受付
- 11月下旬～12月 ▶ 健康診断・面接
- 12月下旬 ▶ 就園通知送付
- 1月～2月 ▶ 新入園児保護者会

※上記のスケジュール以外でも常時、入園を受付けています。  
 ※詳細は、9月下旬の広報誌、区のホームページをご覧ください。  
 ※リーフレットの内容は令和5年4月1日現在のものです。



### 問い合わせ先

- 幼稚園の教育について  
中央区教育委員会事務局指導室  
TEL.03-3546-5535
- 幼稚園の入園について (預かり保育含む)  
中央区教育委員会事務局学務課  
TEL.03-3546-5512 ~ 5514