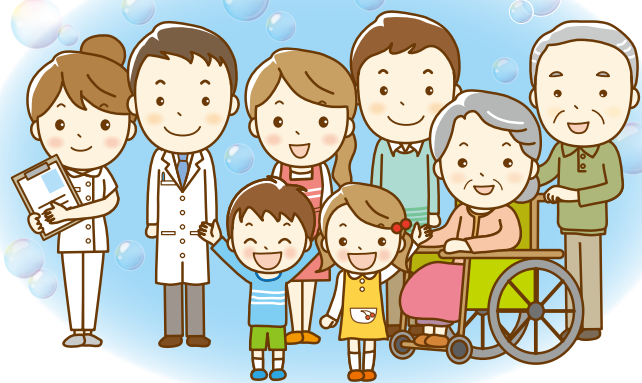


認知症かな? と思ったら...



認知症とは...

様々な原因で脳の細胞が損傷を受け、働きが悪くなったために障害が起こり、生活する上で支障が出ている状態を指します。

◎「加齢によるもの忘れ」と「認知症の記憶障害」は違います

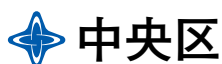
高齢になるにつれ、認知症でなくてももの忘れが起こります。
認知症と加齢によるもの忘れの違いを知ることが大切です。

	記憶障害	実行機能障害	判断力	見当識障害
認知症	ご飯を食べたのに「ごはんを食べてない」と言う 	使い慣れた家電の操作ができない 	支払いの時に計算ができず、小銭があるのにお札で支払いをする 	日付や曜日、場所などがわからなくなる 
加齢のもの忘れ	何を食べたのかを忘れる 	使い慣れた家電であれば、操作をすることができる 	ゆっくりであれば小銭でも支払いができる 	日付や曜日、場所などを間違えることがある 

☆この医療機関名簿は認知症に関する研修を修了した医師を掲載しております。

名簿に掲載のない医療機関でも認知症の相談・往診・主治医意見書等に応じる医療機関がございます。詳しくは医師会事務局までお問い合わせください。

☆「認知症相談医」とは、認知症の早期発見・早期治療のため、患者さんやご家族の相談に応じていただける医療機関です。必要に応じて専門医をご紹介します。



「自分でできる認知症の気づきチェックリスト」をやってみましょう!

最もあてはまるところに○をつけてください。

	チェック項目	まったくない	ときどきある	頻繁にある	いつもそうだ
①	財布や鍵など、物を置いた場所がわからなくなることがありますか	1点	2点	3点	4点
②	5分前に聞いた話を思い出せないことがありますか	1点	2点	3点	4点
③	周りの人から「いつも同じ事を聞く」などもの忘れがあるとされますか	1点	2点	3点	4点
④	今日が何月何日かわからないときがありますか	1点	2点	3点	4点
⑤	言おうとしている言葉が、すぐに出てこないことがありますか	1点	2点	3点	4点
	チェック項目	問題なくできる	だいたいできる	あまりできない	できない
⑥	貯金の出し入れや、家賃や公共料金の支払いは一人でできますか	1点	2点	3点	4点
⑦	一人で買い物に行けますか	1点	2点	3点	4点
⑧	バスや電車、自家用車などを使って一人で外出できますか	1点	2点	3点	4点
⑨	自分で掃除機やほうきを使って掃除ができますか	1点	2点	3点	4点
⑩	電話番号を調べて、電話をかけることができますか	1点	2点	3点	4点

チェックしたら、①から⑩までの合計を計算 **合計点** **点**

20点以上の場合は、認知機能や社会生活に支障が出ている可能性があります。おとしより相談センターやお近くの医療機関に相談してみましょう。
 ※このチェックリストはおおよその目安で医学的診断に代わるものではありません。認知症の診断には医療機関での受診が必要です。
 ※身体機能が低下している場合は点数が高くなる可能性があります。

出展：東京都福祉保健局高齢社会対策部在宅支援課認知症支援担当「知って安心 認知症」(令和3年11月発行)

中央区医師会・日本橋医師会認知症相談医一覧

「認知症」の相談は、各医療機関へあらかじめ電話にてご相談ください。

	医療機関	医師名	医療機関所在地	電話	東京都 かかりつけ医 認知症 研修修了者	かかりつけ医 認知症対応力 向上研修 修了者	認知症 サポート医 養成研修 修了者	認知症 サポート医 フォローアップ 研修修了者	日本認知症 学会認定 専門医	往診	主治医 意見書
1	八重洲内科	長尾 健治	八重洲2-11-7 一新ビル1F	3281-1561	—	○	—	—	—	○	○
2	京橋クリニック	山崎 明男	京橋2-5-22 キムラヤビル2F	3563-5011	—	—	○	○	—	—	○
3	吉川医院	吉川 剛司	銀座1-9-17	3561-4010	○	—	○	—	—	○	○
4	木挽町医院	宮崎 賢澄	銀座4-11-4	3541-3800	○	—	—	—	—	○	○
5	銀座内科・神経内科クリニック	霜田 里絵	銀座6-12-10 銀座龍岡ビル2F	6253-8786	○	—	○	—	—	○	○
6	銀座在宅醫院	椎井 徹	銀座7-11-6 GINZA ISONOビル5F	6826-1220	○	○	—	—	—	○	○
7	銀座在宅醫院	井戸田 舞	銀座7-11-6 GINZA ISONOビル5F	6826-1220	○	○	—	—	—	○	○
8	ケンクリニック	青柳 健	新富2-11-4	5541-9700	○	○	—	—	—	○	○
9	新富げんかクリニック	源河 敦史	新富2-14-5 不二産業株式会社2F	3551-4346	—	—	○	○	—	—	○
10	厚生診療所	矢田 雄滋	湊3-18-17 マルキ榎本ビル1F	3551-4690	—	—	○	○	—	—	○

	医療機関	医師名	医療機関所在地	電話	東京都 かかりつけ医 認知症 研修修了者	かかりつけ医 認知症対応力 向上研修 修了者	認知症 サポート医 養成研修 修了者	認知症 サポート医 フォローアップ 研修修了者	日本認知症 学会認定 専門医	往診	主治医 意見書
11	中央みなとクリニック	斎藤 達也	明石町8-1 聖路加タワー2F	5565-9955	○	○	○	○	—	○	○
12	竹見クリニック	竹見 敏彦	明石町11-15 ミキジ明石町ビル3F	6228-4747	—	○	—	—	—	○	○
13	小坂こども元気クリニック	小坂 和輝	佃1-9-3	5547-1191	—	○	—	—	—	○	○
14	河内クリニック	前田 清貴	月島1-14-13 月島ホームズ102号	5548-7060	○	○	—	—	—	○	○
15	月島ワーククリニック	葛岡 真彦	月島2-10-2 ムーンアイランドタワー202	6219-7151	—	○	○	○	—	○	○
16	善利医院	遠藤 文夫	月島3-13-4	3531-1566	—	○	—	—	—	○	○
17	月島クリニック	細野 克彦	月島4-16-7 秀和第二月島レジデンス106	3531-0082	—	—	○	○	○	○	○
18	勝どき二丁目クリニック	田野 大人	勝どき2-9-14 富永ビル4F	5560-0073	○	—	○	○	○	—	○
19	三井ワーククリニック	斎藤 達也	日本橋室町2-1-1 日本橋三井タワー5F	3510-9955	○	○	○	○	—	—	○
20	大辻内科クリニック	大辻 正高	日本橋室町4-2-1	3279-3916	—	○	—	—	—	○	○
21	日本橋・重田クリニック	重田 博	日本橋室町4-2-13-5F	3241-4045	○	○	○	—	—	○	○
22	鈴木医院	鈴木 孝秀	日本橋大伝馬町3-11	3661-5281	—	—	○	—	—	○	○
23	人形町メンタルクリニック	勝 久寿	日本橋人形町1-1-21 人形町ビル3F	5614-7087	—	○	○	—	—	—	○
24	玉寄クリニック	玉寄 兼治	日本橋人形町1-12-11-105	3661-5555	○	○	○	○	—	○	○
25	シニアメンタルクリニック 日本橋人形町	井関 栄三	日本橋人形町2-2-3 アライヴ人形町5F	5614-0278	○	○	○	○	○	—	○
26	つぶく医院	津布久 裕	日本橋小網町3-12	3666-1687	—	—	○	○	—	—	○
27	日本橋サンクリニック	戸所 綾子	日本橋2-1-21-3F	5542-1718	—	—	○	○	—	—	○
28	セントラルクリニック	蓮沼 剛	日本橋茅場町2-7-9 コニーセントラルビル2F	3669-1238	—	○	○	○	—	○	○
29	中島クリニック	中島 興治	日本橋兜町8-8	3666-0880	—	○	—	—	—	—	○

● 医師会事務局

※日・祝日・休日・年末年始を除く

名称	住所	電話
公益社団法人 中央区医師会	勝どき1-6-7	3531-1048 (月～金 9時30分～17時30分)
公益社団法人 日本橋医師会	日本橋久松町1-2	3666-0682 (月～金 9～17時)

※かかりつけ医をお探しの方・往診をしている医師をお探しの方、また主治医意見書を必要としている方は、医師会事務局までご連絡ください。



相談窓口



● 中央区役所

※土・日・祝日・休日・年末年始を除く8時30分～17時

名称	住所	電話
介護保険課地域支援係	築地1-1-1(4階)	3546-5379

● おとしより相談センター

※日・祝・休日・年末年始を除く9～18時

名称	住所	電話
京橋おとしより相談センター	明石町1-6 リハポート明石等複合施設1階	3545-1107
日本橋おとしより相談センター	日本橋小伝馬町5-1 十思スクエア1階	3665-3547
人形町おとしより相談センター	日本橋人形町2-32-4 日本橋医師会人形町ビル1階	5847-5580
月島おとしより相談センター	月島4-1-1 月島区民センター1階	3531-1005
勝どきおとしより相談センター	勝どき5-1-17 勝どき ザ・リバーフロント1階	6228-2205
晴海おとしより相談センター	晴海4-8-1 晴海区民センター1階	5547-4871

● 電話相談

※日・祝日・休日・年末年始を除く

名称	電話	時間
認知症サポート電話(中央区 介護保険課内)	3546-5286	月～金 8時30分～17時
認知症電話相談(公益社団法人 認知症の人と家族の会)	0120-294-456	月～金 10～15時
認知症110番(公益財団法人 認知症予防財団)	0120-654-874	月・木 10～15時 (月曜が休日の場合は原則、翌火曜)
若年性認知症コールセンター (社会福祉法人 仁至会 認知症介護研究・研修大府センター)	0800-100-2707	月～土 10～15時 (水曜のみ 10～19時)

● 専門機関

※日・祝日・休日・年末年始を除く

名称	住所	電話
地域連携型 東京都認知症疾患医療センター	中央区明石町9-1 (聖路加国際病院)	5962-7227 (月～金 9～16時)
地域拠点型 東京都認知症疾患医療センター	文京区本郷3-1-3 (順天堂大学医学部附属順天堂医院)	5684-8577 (月～金 9～12時、13時～16時)
東京都若年性認知症総合支援センター	目黒区碑文谷5-12-1 TS碑文谷ビル3階 (特定非営利活動法人 いきいき福祉ネットワークセンター)	3713-8205 (月～金 9～17時)

● 訪問看護ステーション

※日・祝日・休日・年末年始を除く

名称	住所	電話
中央区医師会訪問看護ステーションあかし	明石町1-6 リハポート明石等複合施設1階	5565-7281 (月～金 9時15分～17時15分)
医師会立中央区訪問看護ステーション	日本橋小伝馬町5-1 十思スクエア1階	3666-2992 (月～金 9～17時)